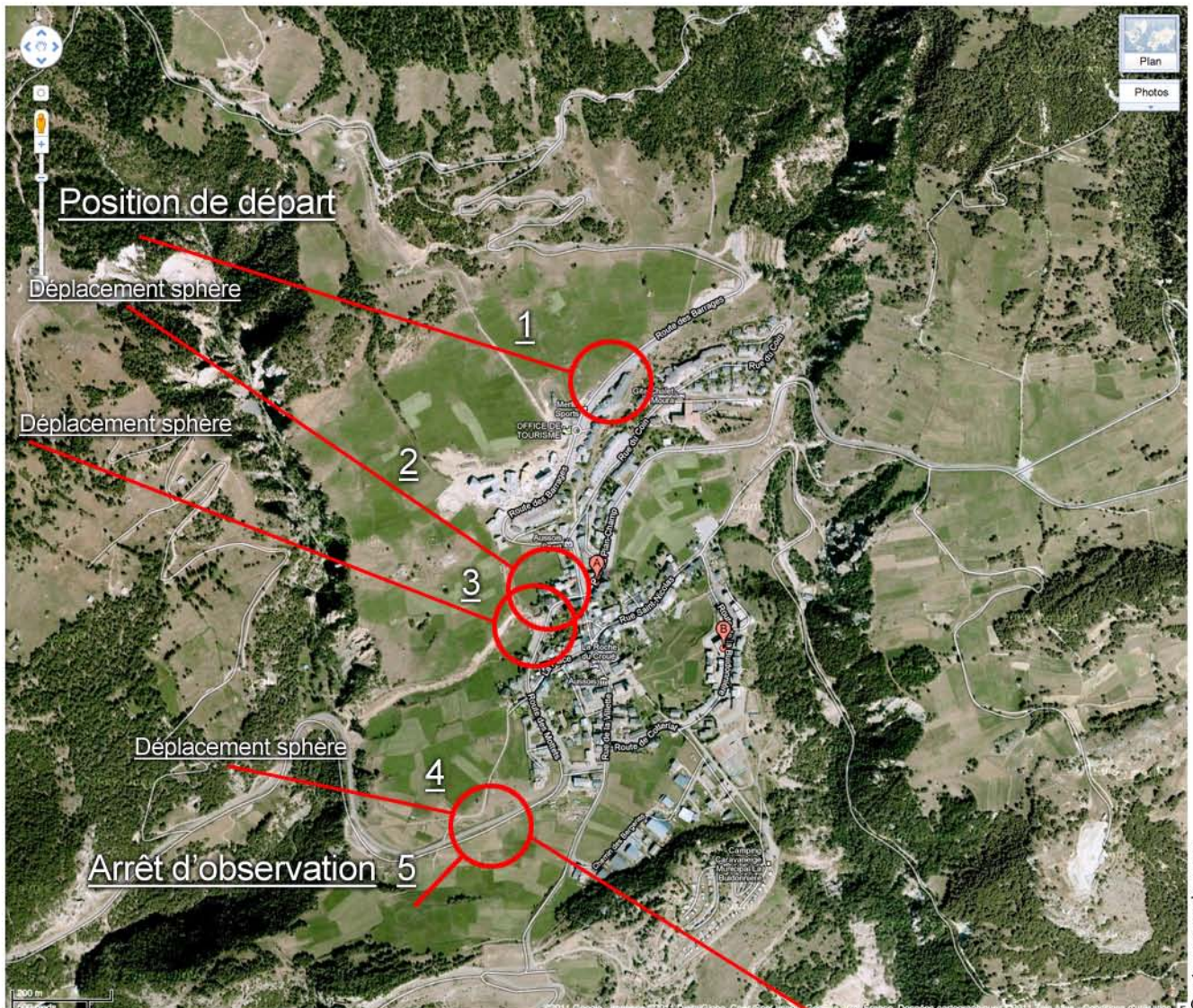


1 Début de notre observation (temps clair / Fin de journée chien et loup température - 8° - 18 H 30)

2 - 3 Déplacement arrêté prise de films et photos

4 Arrêt fin du déplacement en voiture



Capture google map

La plus grosse sphère lumineuse nous paraissait avoir cette dimension en rapport du panneau d'entrée de la station

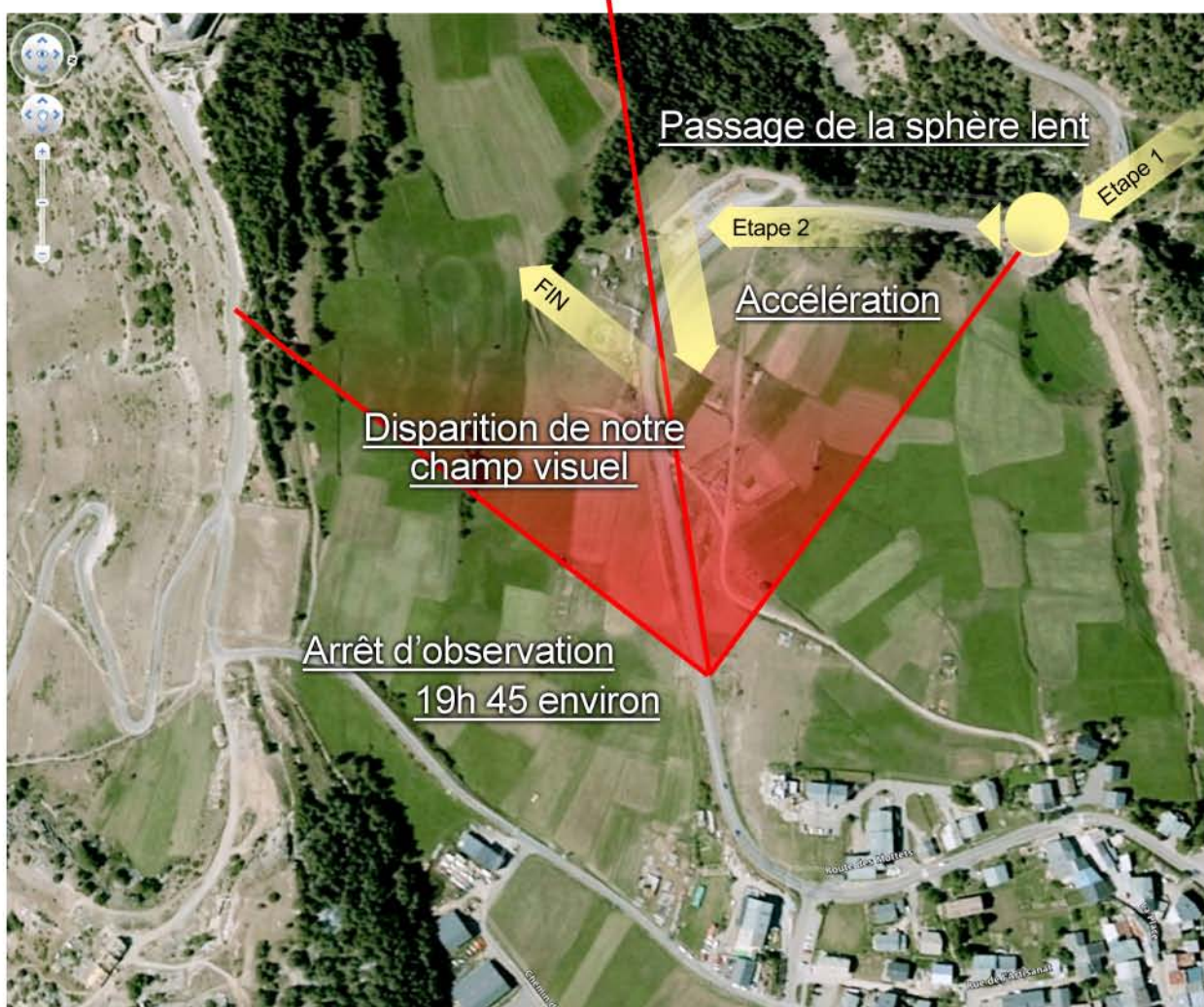


Photo dossier

5 Fin de notre observation (temps clair / nuit total température -10° 19H45)
Sortie et bas de station direction Maudane

OBSERVATION AUSSOIS HAUTE MAURIENNE 2009

5 Fin de notre observation (temps clair / nuit total température -10° 19H45)
Sortie et bas de station route en de direction de Maudane



A la fin de notre observation les deux sphères ont disparus de notre champ de vision simultanément et instantanément sans bruit, sans odeur, avec un léger changement de couleur extérieur pour la plus proche un halo gris vert doux à l'étape 2, nous sommes remonté dans notre voiture nous avons fait demi tour et nous sommes partie dîner au restaurant



Photo 2011 sortie du village

OBSERVATION AUSSOIS HAUTE MAURIENNE 2009