

Madame, Monsieur,

Vous avez été témoin direct, sur le territoire français, d'un phénomène aérospatial qui vous a intrigué et vous souhaitez comprendre ce que vous avez vu.

Afin de pouvoir répondre à vos interrogations, le Centre national d'études spatiales et son service spécialisé le GEIPAN vous proposent une démarche en deux temps :

- Sur le site Internet www.geipan.fr, consultez tout d'abord le [guide d'identification des PANs](#) où vous trouverez peut-être une explication à votre observation.
- Si vous n'avez pas trouvé d'explication, remplissez le questionnaire suivant qui nous permettra d'ouvrir une enquête.
 - Le questionnaire est individuel et doit être rempli **par le témoin direct**
 - Le questionnaire ne doit concerner **qu'une seule observation à la fois**

Votre témoignage est capital et peut-être unique. Il va consister à faire un récit de votre observation, à répondre à des questions précises, à réaliser des dessins et croquis ou joindre des photographies pour affiner davantage votre description.

Il est impératif que vous respectiez les consignes mentionnées à chaque étape afin que nous puissions réunir le plus grand nombre d'informations possible au sujet du phénomène observé.

Vous ne devez pas avoir peur de nous en faire part, ni vous sentir ridicule, nous avons l'habitude de recueillir ce type de témoignages.

Les conclusions de notre enquête vous seront transmises personnellement. Une fois anonymisé, votre témoignage sera publié sur notre site web (www.geipan.fr), onglet « [Recherche de cas](#) » dans la barre des menus.

Nous vous remercions par avance pour la contribution que vous apportez à nos travaux.

Le responsable du GEIPAN

Votre observation

Nous allons vous demander de restituer le maximum d'informations concernant votre observation. Le plus important est de ne rien omettre : ce sont souvent les détails qui permettent de résoudre les enquêtes. N'hésitez donc pas à donner le maximum d'informations, même si vos souvenirs sont incomplets ou que certains éléments vous paraissent peu importants. Si vous n'êtes plus très sûr de tel ou tel détail, signalez-nous vos doutes, mais, encore une fois, n'omettez rien. Nous devons pouvoir visualiser tout ce que vous avez vu, comme pour refaire le film de votre observation.

Utilisez la fin de cette page pour faire le récit de votre observation et poursuivez sur papier libre autant que vous le désirez :

Votre récit libre de l'observation :

En arrivant sur le parking vers 21h j'ai d'abord observé 2 traces (trainées) dans le ciel qui disparaissaient à l'horizon jusqu'à touché terre. Une des trainées (la plus importante) passait au dessus de ma tête et pourtant je n'avais rien entendu auparavant. J'ai pris des clichés des 2 traces avec mon téléphone portable puis je suis retourné chez mon amie pour lui montré et récupérer un vrai appareil photo pour ensuite retourné au point d'observation. C'est là que environ 10mn après j'ai vu un "départ" en direct et de la j'ai compris que ca venait pas du ciel mais que ca partait du sol comme un lancement de fusée ou missile. Donc les 2 traces auparavant venaient aussi du sol. Donc en tout il y a eu 3 "départs", un avion (de ligne) est passé par là aussi avant le 3eme "départ" que l'on peut observé sur quelques cliché (c'est la trace régulière et droite). La voisine est arrivé sur le parking aussi et as vu avec moi (il me semble) le 3eme départ, je lui reposerai la question à l'occasion... Je n'ai pas observé jusqu'au bout le 3eme départ car je voulais vite en savoir plus en pensant qu'il aurait une info rapidement sur internet et je suis donc retourné chez mon amie voir sur internet s'il n'y avait pas une actualité, mais rien. C'est la que à la tombé de la nuit noire j'ai entendu arrivé des avions chasseur, je suis juste sortie pour observé qu'en effet 2 avions chasseurs avec une lumière d'allumé ce dirigeaient vers le 3eme et dernier départ observé. Le soir arrivé chez moi j'ai appelé le ministère de la défense qui n'était au courant de rien mais ils m'ont conseillé d'aller voir la gendarmerie. Le lendemain je suis aller voir les gendarmes qui n'étaient pas ouvert au public ce jour la mais j'ai croisée 2 gendarmes et je leur en ai parlé mais n'étaient pas plus intrigué ou au courant de mon histoire (ils n'ont pas pris la peine de regarder les clichés non plus). Voilà s'il y a des questions ou autre je reste à votre disposition. J'ai fait un google earth aussi avec le point d'observation et j'ai tracé 3 lignes en direction des 3 départs. La ligne la plus a gauche est la plus petite trainée sur les photos (a mon avis le 1er départ), la ligne du milieu est la trainée la plus importante qui passait au dessus de ma tête (2eme départ) et celle la plus a droite c'est le départ que j'ai observé en direct et vers laquelle les chasseurs ce sont dirigés et qui sont arrivé dans mon dos par rapport au point d'observation. Voilà je reste à votre disposition si vous voulez plus de détails. Je vais nommer chaque photo aussi. Cordialement

Conditions d'observation du phénomène

Merci de fournir toutes les informations demandées.

Quelles étaient vos occupations juste avant votre observation ?

J'allais sur le parking pour prendre la voiture.

Adresse précise du lieu d'observation (rue, ville...) :

30500 Navacelles

Où vous trouviez-vous exactement ? (Merci d'indiquer si vous étiez dans un bâtiment et à quel étage, si vous regardiez à travers une vitre, et à quelle vitesse vous rouliez si vous étiez dans un véhicule.)

Sur le parking

Date de l'observation :06/.....05/.....2015... **Heure précise de début** (en heure locale) : 21h02

Durée de l'observation ou heure de fin (en heures, minutes, secondes) : a peu près une heure, fin de l'observation vers 22h00 je pense

D'autres témoins ont-ils vu le même phénomène que vous ? Si oui, combien ?
1.....

Le cas échéant, merci de leur demander de nous contacter aux coordonnées indiquées en dernière page de ce document.

Quel lien avez-vous avec ces personnes (parents, amis, collègues, voisins) ?

Voisin

L'observation s'est faite de façon : discontinue

(rayer ou supprimer la mention inutile)

Si l'observation s'est faite de façon discontinue, précisez pourquoi elle s'est interrompue et a repris :

J'ai pris les premières photos avec mon téléphone (date et heure sur les clichés) puis je suis retourné montré les clichés à mon amie et j'en ai profité pour prendre un bon appareil photo pour retourner au point d'observation.

Comment s'est finie cette observation ?

La nuit c'est installé et 2 avions de chasse sont aller voir.

Avez-vous vu le phénomène directement de vos yeux ? OUI

(rayer ou supprimer la mention inutile)

Le phénomène a-t-il été observé au travers d'un instrument (lunettes de vue ou de soleil, jumelles, caméra, appareil photo, télescope...) ? **Si oui, merci de préciser le modèle :**

Téléphone portable (Sony Xperia) et appareil photo Lumix bridge

Conditions météorologiques (ciel dégagé, nuages, vent, orage, brume, brouillard, pluie, neige, changement des conditions durant l'observation) :

ciel dégagé avec quelques nuages épars.

Conditions astronomiques (souvenez-vous de la position de la Lune, du Soleil, de la présence ou non d'étoiles ou de planètes, etc.) :

Une étoile dans le ciel, la première visible quasiment au dessus de ma tête et le soleil déjà derrière l'horizon en face de moi.

Equipements allumés ou actifs pendant l'observation (phares, radio, TV, lumières...) :

Téléphone portable et appareil photo...

Bruits lors de l'observation (TV ou radio allumées, passage de véhicules, moteur d'avion, tonnerre...) :

RAS à part quand les 2 avions de chasse sont passé.

Description du phénomène

Dans vos descriptions, n'hésitez pas à faire des comparaisons avec des objets connus.

Nombre de phénomènes (unique, multiples ou unique puis se divise...) :

3

Forme :

traces ou trainées dans le ciel jusqu'à l'horizon.

Couleur :

blanches à tendance noir aussi

Luminosité (en comparaison avec des astres connus comme Vénus et la Lune, ou l'éclairage d'un lampadaire, des lumières de voiture, de maison, etc.) :

tombé de la nuit (voir clichés)

Présence d'une trainée ou d'un halo ? Si oui, de quelle couleur ?

blanches

Taille apparente (exprimez les dimensions du phénomène par rapport à un objet familier et/ou en millimètres comptés sur une règle graduée portée à bout de bras) :

aucune idée

Bruit provenant du phénomène (sifflement, bourdonnement, détonation, comparaison avec un bruit connu...) :

pas de bruit

Distance entre vous et le PAN (le phénomène observé), estimée grossièrement (précisez si l'objet est passé devant ou derrière un élément du paysage) : dur a jauger, je dirais environ 30km peut etre moins, peut etre bien plus...

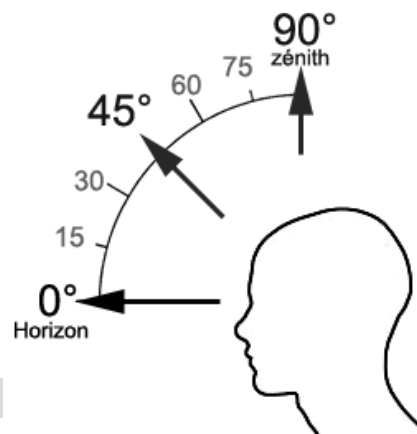
CONFORMÉMENT À LA LOI N° 78-17 DU 6 JANVIER 1978 RELATIVE À L'INFORMATIQUE, AUX FICHIERS ET AUX LIBERTÉS, ET AU DÉCRET N° 78.774 DU 17 JUILLET 1978, VOUS DISEZ D'UN DROIT DE CONTRÔLE ET DE RECTIFICATION DE VOS DONNÉES PERSONNELLES.
LES DEMANDES SONT À ADRESSER PAR ÉCRIT AU GEIPAN – COORDONNÉES EN DERNIÈRE PAGE

Position initiale du PAN dans le ciel (début de l'observation) :

Indiquer un point cardinal (Nord, Sud ...), ou un azimut en degrés par rapport au Nord, ou un repère visuel ou géographique local (bâtiment, village)

[voir plan que j'ai fait sur google earth](#)

Indiquer une hauteur en degrés par rapport à l'horizon, ou par rapport à un élément du paysage (ex : 2 fois plus haut que le clocher de l'église)



Position finale du PAN dans le ciel (fin de l'observation) :

Indiquer un point cardinal (Nord, Sud ...), ou un azimut en degrés par rapport au Nord, ou un repère visuel ou géographique local (bâtiment, village)

Indiquer une hauteur en degrés par rapport à l'horizon, ou par rapport à un élément du paysage (ex : 2 fois plus haut que le clocher de l'église)

Trajectoire du phénomène (ligne droite, montante, descendante, avec ou sans changement de direction, courbe, etc.) :

changement de direction oui (voir cliché)

Portion du ciel parcourue par le PAN durant l'observation (ex : un quart du ciel ou de 30° à 40° par rapport à l'horizon, etc.) :

trainée la plus importante, trainée qui passe au dessus de ma tête mais pas de visibilité lointaine derrière moi...

Effet(s) sur l'environnement (trace(s) au sol, effet(s) sur les êtres vivants ou le matériel) :

Reconstitution de votre observation

Pour que nous puissions reconstituer le « film » de votre observation, nous devons disposer du maximum d'informations. Concrètement cela implique que nous comprenions tout, du début à la fin de votre observation, et que nous connaissions la direction de déplacement du phénomène ainsi que son altitude. Cette étape est cruciale.

Nous vous proposons trois méthodes complémentaires :

①

Prenez une photo de l'environnement tel qu'il était lors du phénomène, comme si l'appareil photo était vos yeux lors de l'observation. N'hésitez pas à dessiner ce que vous avez observé directement sur les photos.

②

Faites un ou plusieurs croquis de votre observation (voir page suivante) depuis votre point de vue, en incluant l'environnement. Donnez le plus d'éléments possibles afin de nous permettre une bonne compréhension de la scène.

Vous êtes entièrement libre des croquis que vous nous adressez. Mais la précision des couleurs est importante, surtout si le niveau de contraste entre le phénomène observé et l'environnement est faible. Essayez d'être le plus précis possible, quitte à écrire sur le croquis.

Aucun talent en dessin n'est nécessaire. L'essentiel est de nous faire comprendre ce que vous avez vu de manière schématique. Vous pouvez utiliser la page qui suit à cet effet.

③

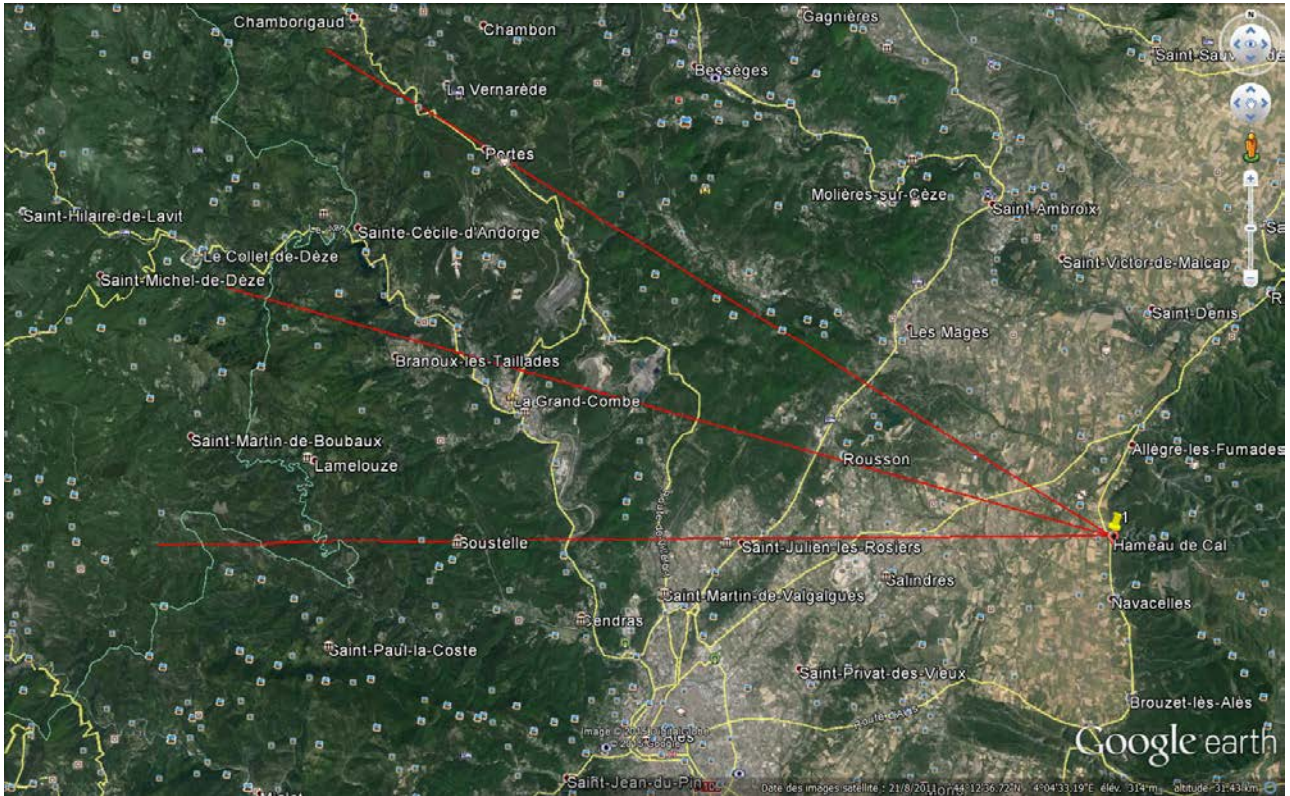
Réalisez une reconstitution de votre observation sur un ou plusieurs plans. Si vous le pouvez, il s'agit de présenter votre observation par une vue de dessus. Pour cela vous pouvez imprimer une carte de votre lieu d'observation sur Google Map (<http://maps.google.fr>) ou Geoportail (<http://www.geoportail.gouv.fr/accueil>) et y reporter vos différentes positions et directions d'observations.

Comment faire pour « habiller » une photo ou une carte avec vos commentaires ?

Si vous êtes habitués à l'usage des logiciels de dessin ou de retouche d'image (Photoshop, GIMP, Illustrator,...), nous vous conseillons de recourir à ces outils, puis de nous envoyer un fichier au format jpg, png ou pdf.

Si vous ne pouvez pas accéder à ce type de matériel, imprimez une carte des lieux et/ou une photo, dessinez par-dessus et joignez-là au dossier papier ; ou bien scannez ou photographiez le résultat et envoyez-le nous au format jpg, png ou pdf.

Croquis de votre observation



CONFORMÉMENT À LA LOI N° 78-17 DU 6 JANVIER 1978 RELATIVE À L'INFORMATIQUE, AUX FICHIERS ET AUX LIBERTÉS, ET AU DÉCRET N° 78.774 DU 17 JUILLET 1978, VOUS DISPOSEZ D'UN DROIT DE CONTRÔLE ET DE RECTIFICATION DE VOS DONNÉES PERSONNELLES.
LES DEMANDES SONT À ADRESSER PAR ÉCRIT AU GEIPAN – COORDONNÉES EN DERNIÈRE PAGE

Et maintenant ?

Décrivez les émotions que vous avez ressenties pendant et après l'observation :

Inquiet, excité, pas rassuré...

Qu'avez-vous fait après votre observation ? En avez-vous parlé ? Comment vos interlocuteurs ont-ils réagi ? Avez-vous fait des recherches pour comprendre ce que vous avez vu ?

J'ai appelé le ministère de la défense, ils n'étaient au courant de rien... Le lendemain les gendarmes au courant de rien mais ils n'ont pas vu mes clichés et n'étaient pas trop ouvert à prendre une déclaration, mieux à faire...

Quelle interprétation donnez-vous à ce que vous avez observé ? Avez-vous pensé à un phénomène connu ? Quels sont les éléments qui permettent de justifier votre interprétation ? Si vous ne savez pas, avez-vous renoncé à comprendre ? Si oui, quand et pourquoi ?

Au début je pensais à soit des météorites ou autres débris spatiaux (le satellite russe qui devait retomber) puis j'ai vu un "départ" du sol donc...

Je pense plutôt à un exercice militaire avec 3 tirs de missiles.

Avant votre observation, quel intérêt portiez-vous aux phénomènes aérospatiaux étranges ? Avez-vous une opinion précise sur le sujet ? Laquelle ? Sur quoi la fondiez-vous ?

Je suis plutôt cartésien, mais je m'y intéresse oui et j'ai déjà observé il y a 15 ans environ quelque chose de bien plus étrange dans le ciel...

Cette observation a-t-elle changé votre avis sur les phénomènes aérospatiaux non identifiés ? Si oui, expliquez ce que vous pensez maintenant :

Elle n'a rien changé.

Pensez-vous que la science permettra de donner une explication à votre observation ?

Oui

Récapitulatif

Si vous avez déjà témoigné au sujet de ce PAN, veuillez nous préciser auprès de quelle autorité, organisation ou personne en supprimant ou barrant les mentions inutiles dans la liste ci-dessous, et en complétant les informations demandées (plusieurs contacts possibles) :

- **Gendarmerie** (mentionner la brigade et la date) : *Oui mais juste j'en ai parlé, aucun déposition.....*
- **Police** (mentionner le commissariat et la date) :
- **GEIPAN** (mentionner le nom du contact et la date) :
- **Enquêteur privé** (mentionner le nom du contact et la date) :
- **Ufologue** (mentionner le nom du contact et la date) :
- **Journaliste** (mentionner le nom du contact et la date) :
- **Internet** (mentionner le site et la date) :

Nous autorisez -vous à publier cette dernière information ? **OUI / NON**
(elle peut éventuellement permettre de vous identifier si votre identité apparaît sur ce site)

Merci de préciser dans la liste ci-dessous les documents que vous aurez joints ou remplis.

(cocher ou supprimer les mentions inutiles)

Questionnaire

Croquis du phénomène observé (nombre :.....)

Carte(s) ou plan(s) (nombre :...1....)

Photographie(s) de l'observation (nombre :.18.....)

Vidéo(s) de l'observation (nombre :.....)

Photographie(s) de l'environnement (nombre :.....)