

État civil et coordonnées

(réponse indispensable)

Le

questionnaire ne doit concerner **qu'une seule observation à la fois**

Votre témoignage est capital et peut-être unique. Il va consister à faire un récit de votre observation, à répondre à des questions précises, à réaliser des dessins et croquis ou joindre des photographies pour affiner davantage votre description.

Il est impératif que vous respectiez les consignes mentionnées à chaque étape afin que nous puissions réunir le plus grand nombre d'informations possible au sujet du phénomène observé.

Vous ne devez pas avoir peur de nous en faire part, ni vous sentir ridicule, nous avons l'habitude de recueillir ce type de témoignages.

Les conclusions de notre enquête vous seront transmises personnellement. Une fois anonymisé, votre témoignage sera publié sur notre site web (www.geipan.fr), onglet « [Recherche de cas](#) » dans la barre des menus.

Nous vous remercions par avance pour la contribution que vous apportez à nos travaux.

Le responsable du GEIPAN



Votre observation

Nous allons vous demander de restituer le maximum d'informations concernant votre observation. Le plus important est de ne rien omettre : ce sont souvent les détails qui permettent de résoudre les enquêtes. N'hésitez donc pas à donner le maximum d'informations, même si vos souvenirs sont incomplets ou que certains éléments vous paraissent peu importants. Si vous n'êtes plus très sûr de tel ou tel détail, signalez-nous vos doutes, mais, encore une fois, n'omettez rien. Nous devons pouvoir visualiser tout ce que vous avez vu, comme pour refaire le film de votre observation.

Utilisez la fin de cette page pour faire le récit de votre observation et poursuivez sur papier libre autant que vous le désirez :

Votre récit libre de l'observation :

J'habite rue Anatole France, à Saint-Rémy (78470).

vers 19:50, le 09/03/2014, je regarde dans la rue Anatole France car l'éclairage public est éteint et que j'attends des amis.

J'aperçois à ma gauche, dans le ciel, assez près de la ligne d'horizon et alors que je ne regardais pas dans cette direction, le tracé d'un objet.

Cette chose traverse la portion du ciel en 2 à 3 secondes.

Je crie et ce cri est suffisant pour attirer l'attention de mes enfants, ma femme et une autre amie.

Bien qu'ils soient arrivés très vite (ils étaient dans la même pièce) l'objet a disparu depuis longtemps quand ils se pressent à la fenêtre.

La trajectoire de l'objet était rectiligne. Je n'ai pas entendu de bruit.

Je note qu'après le passage, les enfants étaient très excités et je n'ai pas fait attention au bruit APRES le passage de l'objet.

L'objet était sombre. Avec un halo de lumière vers l'intérieur de l'objet. Pas très intense.

À bout de bras, il mesurait moins de 1 centimètre, plus de 5 mm.

Il était suivi par une traîne de la même largeur que l'objet.

La lumière de la traîne était légèrement plus intense que le contour de l'objet.

La longueur de la traîne faisait toute la portion du ciel qu'il avait parcouru et a disparu à la même vitesse que l'objet avançait.

La lumière du halo intérieur et de la traîne était blanche.

Compte tenu de la position de la fenêtre, l'objet allait d'est en ouest.

Distances et altitudes sont difficiles à déterminer car ma maison se situe dans le creux d'une vallée. Je transmets une photo depuis l'endroit où j'ai observé le phénomène.

Conditions d'observation du phénomène

Merci de fournir toutes les informations demandées.

Quelles étaient vos occupations juste avant votre observation ?

Je dinais

Adresse précise du lieu d'observation (rue, ville...) :

Voir mon adresse

Où vous trouviez-vous exactement ? (Merci d'indiquer si vous étiez dans un bâtiment et à quel étage, si vous regardiez à travers une vitre, et à quelle vitesse vous rouliez si vous étiez dans un véhicule.)

Au premier étage, fenêtre de la salle à manger. Donnant sur la rue. Voir point d'observation sur le plan

Date de l'observation : 09/03/2014... **Heure précise de début** (en heure locale) : 19:50

Durée de l'observation ou heure de fin (en heures, minutes, secondes) : 3 secondes max

D'autres témoins ont-ils vu le même phénomène que vous ? Si oui, combien ?

.....non.....

Le cas échéant, merci de leur demander de nous contacter aux coordonnées indiquées en dernière page de ce document.

Quel lien avez-vous avec ces personnes (parents, amis, collègues, voisins) ?

N/a

L'observation s'est faite de façon : continue

(rayer ou supprimer la mention inutile)

Si l'observation s'est faite de façon discontinue, précisez pourquoi elle s'est interrompue et a repris :

N/A

Le phénomène a-t-il été observé au travers d'un instrument (lunettes de vue ou de soleil, jumelles, caméra, appareil photo, télescope...) ? **Si oui, merci de préciser le modèle :**

GEIPAN

Centre national d'études spatiales

DCT/DA/GEIPAN

18 Avenue BELIN 31401 TOULOUSE CEDEX 9

05 61 27 48 01 - geipan@cnes.fr

Non

Conditions météorologiques (ciel dégagé, nuages, vent, orage, brume, brouillard, pluie, neige, changement des conditions durant l'observation) :

Ciel dégagé et sombre (pas d'éclairage public a ce moment)

Conditions astronomiques (souvenez-vous de la position de la Lune, du Soleil, de la présence ou non d'étoiles ou de planètes, etc.) :

Pas d'éléments

Equipements allumés ou actifs pendant l'observation (phares, radio, TV, lumières...) :

Non

Bruits lors de l'observation (TV ou radio allumées, passage de véhicules, moteur d'avion, tonnerre...) :

Aucun. Discussion en cours avec ma famille.

Description du phénomène

Dans vos descriptions, n'hésitez pas à faire des comparaisons avec des objets connus.

Nombre de phénomènes (unique, multiples ou unique puis se divise...) :

1 seul objet

Forme :

Plutôt rond, légèrement allongé, contour irrégulier.

J'ai crié "une comète" (oui, c'est un peu idiot, on dit parfois des choses idiotes)

Couleur :

Plutôt sombre en lui même

Luminosité (en comparaison avec des astres connus comme Vénus et la Lune, ou l'éclairage d'un lampadaire, des lumières de voiture, de maison, etc.) :

Comme décrit dans la description libre. Lumière faible. Equivalente à un nuage épais éclairé par la lune par derrière.

Présence d'une traînée ou d'un halo ? Si oui, de quelle couleur ?

Une traînée longue et blanche, pas très lumineuse mais très longue

On eut dit que l'objet était éclairé mais me renvoyait pas de lumière de lui même

Taille apparente (exprimez les dimensions du phénomène par rapport à un objet familier et/ou en millimètres comptés sur une règle graduée portée à bout de bras) :

Entre 5 mm et 10 mm

Bruit provenant du phénomène (sifflement, bourdonnement, détonation, comparaison avec un bruit connu...) :

Aucun

Distance entre vous et le PAN (le phénomène observé), estimée grossièrement (précisez si l'objet est passé devant ou derrière un élément du paysage) :

Impossible à déterminer
A plus 600 m minimum.

Direction d'apparition du PAN (nord, sud, sud-ouest, etc. ; ou précisez un repère visuel ou géographique local, la direction d'un lieu, etc.) :

Je l'ai vu apparaître au sud de ma maison. La maison cachait sa trajectoire.

Direction de disparition du PAN (nord, sud, sud-ouest, etc. ; ou précisez un repère visuel ou géographique local, la direction d'un lieu, etc.) :

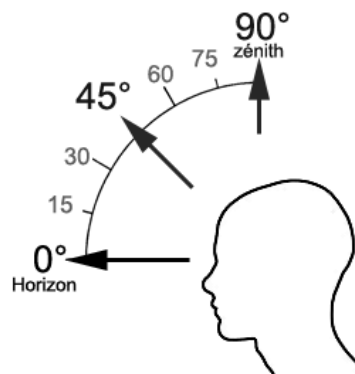
Vers le sud-ouest.

Hauteur d'apparition du PAN par rapport à l'horizon (l'horizon = 0°, le zénith = 90°) :

Environ 30°

Hauteur de disparition du PAN par rapport à l'horizon :

Environ 10°



Trajectoire du phénomène (ligne droite, montante, descendante, avec ou sans changement de direction, courbe, etc.) :

Ligne droite

Portion du ciel parcourue par le PAN durant l'observation (ex : un quart du ciel ou de 30° à 40° par rapport à l'horizon, etc.) :

1/8 du ciel (sud à sud-ouest)

Effet(s) sur l'environnement (trace(s) au sol, effet(s) sur les êtres vivants ou le matériel) :

Aucun. Mon fils de 6 ans assez inquiet. Mais il faut reconnaître que j'ai crié comme un cretin.

Reconstitution de votre observation

Pour que nous puissions reconstituer le « film » de votre observation, nous devons disposer du maximum d'informations. Concrètement cela implique que nous comprenions tout, du début à la fin de votre observation, et que nous connaissions la direction de déplacement du phénomène ainsi que son altitude. Cette étape est cruciale.

Nous vous proposons trois méthodes complémentaires :

①

Prenez une photo de l'environnement tel qu'il était lors du phénomène, comme si l'appareil photo était vos yeux lors de l'observation. N'hésitez pas à dessiner ce que vous avez observé directement sur les photos.

②

Faites un ou plusieurs croquis de votre observation (voir page suivante) depuis votre point de vue, en incluant l'environnement. Donnez le plus d'éléments possibles afin de nous permettre une bonne compréhension de la scène.

Vous êtes entièrement libre des croquis que vous nous adressez. Mais la précision des couleurs est importante, surtout si le niveau de contraste entre le phénomène observé et l'environnement est faible. Essayez d'être le plus précis possible, quitte à écrire sur le croquis.

Aucun talent en dessin n'est nécessaire. L'essentiel est de nous faire comprendre ce que vous avez vu de manière schématique. Vous pouvez utiliser la page qui suit à cet effet.

③

Réalisez une reconstitution de votre observation sur un ou plusieurs plans. Si vous le pouvez, il s'agit de présenter votre observation par une vue de dessus. Pour cela vous pouvez imprimer une carte de votre lieu d'observation sur Google Map (<http://maps.google.fr>) ou Geoportail (<http://www.geoportail.gouv.fr/accueil>) et y reporter vos différentes positions et directions d'observations.

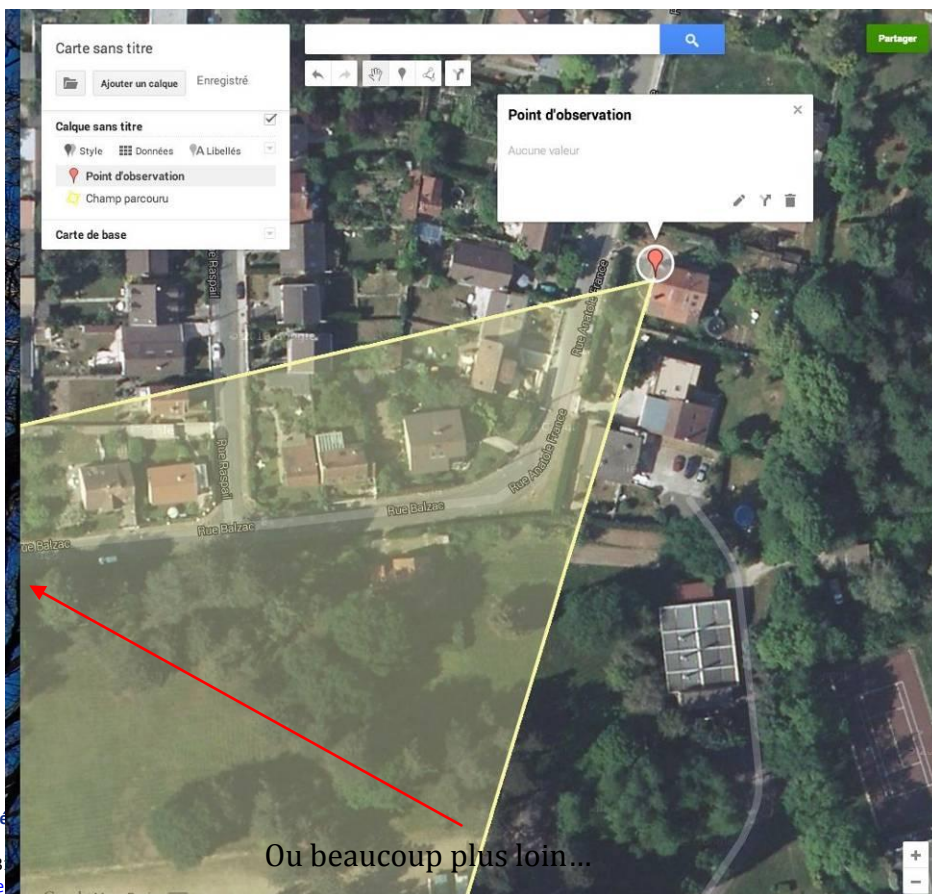
Comment faire pour « habiller » une photo ou une carte avec vos commentaires ?

Si vous êtes habitués à l'usage des logiciels de dessin ou de retouche d'image (Photoshop, GIMP, Illustrator,...), nous vous conseillons de recourir à ces outils, puis de nous envoyer un fichier au format jpg, png ou pdf.

Si vous ne pouvez pas accéder à ce type de matériel, imprimez une carte des lieux et/ou une photo, dessinez par-dessus et joignez-là au dossier papier ; ou bien scannez ou photographiez le résultat et envoyez-le nous au format jpg, png ou pdf.

Croquis de votre observation

DESCRIPTION DU DICTIONNAIRE



Ou beaucoup plus loin...

Ft maintenant ?

Décrivez les émotions que vous avez ressenties pendant et après l'observation :

J'ai trouvé ça très beau et étonnant, comme ça s'est passé vite.

Qu'avez-vous fait après votre observation ? En avez-vous parlé ? Comment vos interlocuteurs ont-ils réagi ? Avez-vous fait des recherches pour comprendre ce que vous avez vu ?

J'ai calmé mon garçon qui est parti en panique après m'avoir entendu parler de comète. C'était la fin du monde, pour lui. Le pauvre.

Mes autres enfants s'étaient jeté à la fenêtre mais n'ont rien vu.

Mes recherches ont vite abouti à la découverte du site CNES GAIPAN.

Quelle interprétation donnez-vous à ce que vous avez observé ? Avez-vous pensé à un phénomène connu ? Quels sont les éléments qui permettent de justifier votre interprétation ? Si vous ne savez pas, avez-vous renoncé à comprendre ? Si oui, quand et pourquoi ?

J'ai pensé à une étoile filante, une météorite, vue de très près.

La vitesse de l'objet semble très largement supérieure à celle d'un avion.

La trajectoire était tout à fait linéaire.

Je n'ai pas renoncé à comprendre, c'est pour cela que je remplis ce formulaire. Je veux aussi comprendre pour l'expliquer à mon garçon.

En écrivant je suis de plus en plus persuadé qu'il s'agit d'une étoile filante. Je suis seulement étonné que la lumière soit si faible. C'est un élément qui va à l'encontre de cette hypothèse dans mon souvenir (lointain, certes, des dernières pluies d'étoiles filantes auxquelles j'ai assisté en corse, en aout, par exemple)

**Avant votre observation, quel intérêt portiez-vous aux phénomènes aérospatiaux étranges ?
Avez-vous une opinion précise sur le sujet ? Laquelle ? Sur quoi la fondiez-vous ?**

J'aime bien lire de temps à autre un article. Sans plus.

Si j'ai une opinion ? Je n'ai pas d'opinion scientifique.

Je n'ai que des opinions politiques ou s'il faut ajouter 6 œufs à la pâte à crêpe ou bien 2 œufs par kilos de farine.

Cette observation a-t-elle changé votre avis sur les phénomènes aérospatiaux non identifiés ? Si oui, expliquez ce que vous pensez maintenant :

Non.

Pensez-vous que la science permettra de donner une explication à votre observation ?

Oui. J'espère avoir été clair et précis.

Récapitulatif

Si vous avez déjà témoigné au sujet de ce PAN, veuillez nous préciser auprès de quelle autorité, organisation ou personne en supprimant ou barrant les mentions inutiles dans la liste ci-dessous, et en complétant les informations demandées (plusieurs contacts possibles) :

- **Gendarmerie** (mentionner la brigade et la date) : non
- **Police** (mentionner le commissariat et la date) : non
- **GEIPAN** (mentionner le nom du contact et la date) : pas encore
- **Enquêteur privé** (mentionner le nom du contact et la date) : non
- **Ufologue** (mentionner le nom du contact et la date) : non
- **Journaliste** (mentionner le nom du contact et la date) : non
- **Internet** (mentionner le site et la date) : non

Merci de préciser dans la liste ci-dessous les documents que vous aurez joints ou remplis.
(cocher ou supprimer les mentions inutiles)

- Questionnaire
- Croquis du phénomène observé (nombre : 1)
- Carte(s) ou plan(s) (nombre : 1)
- Photographie(s) de l'observation (nombre : 0)
- Vidéo(s) de l'observation (nombre : 0)
- Photographie(s) de l'environnement (nombre : 0)

Il vous reste à remplir l'autorisation de publication ci-dessous, qui nous permettra de faire apparaître votre témoignage **anonymisé** sur notre site Internet.

Autorisation de publication de vos informations

(En cas de refus, rayer ou supprimer l'une et/ou l'autre des formules suivantes.)

- J'autorise le GEIPAN à publier ce témoignage sur son propre site Internet, après avoir supprimé les informations permettant d'identifier les témoins (nom, adresse...).
- J'autorise le GEIPAN à laisser paraître dans les médias (presse, télévision, Internet) certaines parties de ce témoignage (texte, photos éventuellement

Je, soussigné _____ **, certifie la sincérité des renseignements fournis ci-dessus.**

Fait à Saint Rémy.....

Le 11/03/2014.....

Signature

Ce questionnaire est à renvoyer :

- Par e-mail avec l'ensemble des pièces numérisées à geipan@cnes.fr

ou

- Par courrier à l'adresse postale suivante, après en avoir fait une copie que vous garderez :

GEIPAN
Centre national d'études spatiales
DCT/DA/GEIPAN
18 avenue Édouard Belin,
31401 TOULOUSE CEDEX 9

Nous vous remercions d'avoir pris le temps de témoigner.