

Madame, Monsieur,

Vous avez été témoin direct, sur le territoire français, d'un phénomène aérospatial qui vous a intrigué et vous souhaitez comprendre ce que vous avez vu.

Afin de pouvoir répondre à vos interrogations, le Centre national d'études spatiales et son service spécialisé le GEIPAN vous proposent une démarche en deux temps :

- Sur le site Internet www.geipan.fr, consultez tout d'abord le [guide d'identification des PANs](#) où vous trouverez peut-être une explication à votre observation.
- Si vous n'avez pas trouvé d'explication, remplissez le questionnaire suivant qui nous permettra d'ouvrir une enquête.
 - Le questionnaire est individuel et doit être rempli **par le témoin direct**
 - Le questionnaire ne doit concerner **qu'une seule observation à la fois**

Votre témoignage est capital et peut-être unique. Il va consister à faire un récit de votre observation, à répondre à des questions précises, à réaliser des dessins et croquis ou joindre des photographies pour affiner davantage votre description.

Il est impératif que vous respectiez les consignes mentionnées à chaque étape afin que nous puissions réunir le plus grand nombre d'informations possible au sujet du phénomène observé.

Vous ne devez pas avoir peur de nous en faire part, ni vous sentir ridicule, nous avons l'habitude de recueillir ce type de témoignages.

Les conclusions de notre enquête vous seront transmises personnellement. Une fois anonymisé, votre témoignage sera publié sur notre site web (www.geipan.fr), onglet « [Recherche de cas](#) » dans la barre des menus.

Nous vous remercions par avance pour la contribution que vous apportez à nos travaux.

Le responsable du GEIPAN

Votre observation

Nous allons vous demander de restituer le maximum d'informations concernant votre observation. Le plus important est de ne rien omettre : ce sont souvent les détails qui permettent de résoudre les enquêtes. N'hésitez donc pas à donner le maximum d'informations, même si vos souvenirs sont incomplets ou que certains éléments vous paraissent peu importants. Si vous n'êtes plus très sûr de tel ou tel détail, signalez-nous vos doutes, mais, encore une fois, n'omettez rien. Nous devons pouvoir visualiser tout ce que vous avez vu, comme pour refaire le film de votre observation.

Utilisez la fin de cette page pour faire le récit de votre observation et poursuivez sur papier libre autant que vous le désirez :

Votre récit libre de l'observation :

...

Depuis ma rue, au rue Adrien Lemoine, 95300 Pontoise, je suis sorti vers 1h10 du matin pour prendre l'air le soir du réveillon de la nuit du Nouvel an (31/12/2013 à 01/01/2014) et j'ai vu 5 boules lumineuses passant l'une après l'autre à 3 mn d'intervalles venant "Sud-Sud Est" de Paris, d'une lueur chaude orangée. La durée de passage de chacune était de 2mn environ.

La durée totale de l'observation a été de 20 mn environ.

La 1^{ier} a attiré mon attention. A la 2ième j'ai trouvé bizarre ces lueurs. La 3ieme m'a définitivement accroché au phénomène. La régularité des Boules et leur apparence n'était pas apparente à un avion, hélicoptère, ou ballon car la trajectoire horizontale était rectiligne est les 3 premières suivaient la même direction.

Toutes les 5 ont globalement suivi la même trajectoire, juste en dessous la couche nuageuse, parfois légèrement au milieu, avançaient en silence, brillantes mais pas scintillantes.

La vitesse semblait assez rapide pour couvrir une distance assez longue venant de Pierrelaye avant de disparaître au dessus de Saint-Ouen l'Aumône en 2 mn.

J'en ai filmé 2 (Ici la 1ier) qui sont les 2 dernières que j'ai vu mais je ne suis pas sur qu'il n'y en ait pas eu d'autres (+ de 5) le temps que j'aie pris ma caméra.

Je ne sais pas évaluer leurs dimensions malgré toutes mes interrogations !

Je peux seulement dire que ce n'était pas une balle de tennis mais plutôt un ballon de football en fin de trajectoire avant de disparaître.

Pour que la video soit lisible j'ai utilisé les outils de Google pour l'éclaircir et ralentir x4 la prise de vue.

Les déplacements de la boule lumineuse dans l'objectif sont dus au zoom (x64) que j'ai utilisé et donc à la stabilité de ma prise de video.

En fait la boule se déplaçait assez rapidement et pour la suivre la nuit au zoom je n'ai pas réussi à faire mieux.

Je vous adresse les vidéos originelles à votre demande

Merci de fournir toutes les informations demandées.

Quelles étaient vos occupations juste avant votre observation ?

Je fêtais tranquillement la soirée du passage de 2013 à 2014 à la maison avec ma femme et un couple d'amis.

Adresse précise du lieu d'observation (rue, ville...) :

rue Adrien Lemoine, 95300 pontoise

Où vous trouviez-vous exactement ? (Merci d'indiquer si vous étiez dans un bâtiment et à quel étage, si vous regardiez à travers une vitre, et à quelle vitesse vous rouliez si vous étiez dans un véhicule.)

Je me trouvais dans la rue Adrien Lemoine au , qui est surélevée de 20 mètres environ du niveau de l'Oise.

Je joins un dossier qui détaille le lieu et les conditions de l'observation : 2014 01 05-BOULES LUMINEUSES-v05l.pdf

Position de vue rue Adrien Lemoine – 95300 Pontoise



Conditions d'observation du phénomène

Date de l'observation : 01/01/2014 **Heure précise de début** (en heure locale) : 1h10.....

Durée de l'observation ou heure de fin (en heures, minutes, secondes) : 1h35.....

D'autres témoins ont-ils vu le même phénomène que vous ? Si oui, combien ? Lorsque je suis rentré prendre mon appareil je n'ai pas pris le temps de leur expliquer la situation car je souhaitais faire les vidéos. Ce n'est qu'après que j'ai expliqué l'observation.....

Le cas échéant, merci de leur demander de nous contacter aux coordonnées indiquées en dernière page de ce document.

Ils n'ont été témoins directs que de ma rentrée dans la maison pour prendre la caméra. Si vous souhaitez ces témoignages, je leur adresse la demande.

Quel lien avez-vous avec ces personnes (parents, amis, collègues, voisins) ?

Ma femme et un couple d'amis, voisins vivant dans la maison en face de la notre.

L'observation s'est faite de façon : continue / avec une interruption de qq minutes entre la fin de la 3ieme Boule et le début de la 4ieme que j'ai filmé pour prendre ma caméra.

(rayer ou supprimer la mention inutile)

Si l'observation s'est faite de façon discontinue, précisez pourquoi elle s'est interrompue et a repris :

Je suis retourné dans la maison pour prendre ma caméra.

Comment s'est finie cette observation ?

Les Boules ont disparue les unes après les autres. Je suis rentré à la maison et j'ai parlé à ma femme et mes amis en montrant les 2 vidéos. 2 personnes sur 3 non pas prêtées attention à mon observation.

Avez-vous vu le phénomène directement de vos yeux ? OUI /

(rayer ou supprimer la mention inutile)

Le phénomène a-t-il été observé au travers d'un instrument (lunettes de vue ou de soleil, jumelles, caméra, appareil photo, télescope...) ? **Si oui, merci de préciser le modèle :**

J'ai filmé les 2 dernières boules avec un appareil photo : SONY DSC HX9V

Conditions météorologiques (ciel dégagé, nuages, vent, orage, brume, brouillard, pluie, neige, changement des conditions durant l'observation) :

Ciel nuageux, vent.

Sur le site INFO CLIMAT :

<http://www.infoclimat.fr/observations-meteo/archives/1er/janvier/2014/pontoise/07053.html>

vous trouverez les conditions météorologiques de la soirée, recopiées ci-dessous.

Heure	Temps	Température	Biométéo	Pluie	Humidité	Pt. de rosée	Vent moyen (raf.)	Pression	Visibilité
02h		4.9 °C		0 mm/1h	91%	3.6 °C	15 km/h (21.6 km/h)	1010.7hPa =	10 km
01h		5.6 °C	2.2	0 mm/1h	89%	3.9 °C	17 km/h (29.6 km/h)	1010.5hPa ↗	60 km

J'ai aussi demandé un rapport à Météo France, ci-dessous :

Si vous ne pouvez pas lire cette page, cliquez ici

Monsieur [REDACTED],

Vous avez posé une question météoarchives le 04 janvier 2014 à 11h18 sous la référence N° (172545) et nous vous en remercions.

La réponse est à présent disponible sur notre site www.meteoconsult.fr. Pour la consulter, **cliquez sur le lien ci-dessous** :

http://www.meteoconsult.fr/mes-services/certificats_et_rapports_de_situation.php

Pour recevoir le relevé d'intempérie, il vous suffit de **finaliser votre demande** en cliquant sur « **commander** ». Ce dernier sera expédié dans un délai **maximal de 10 jours** à l'adresse indiquée sur le formulaire.

Notre équipe Etudes & Prévisions reste à votre écoute au **01 39 28 19 90** du lundi au vendredi de 09h00 à 19h00, les samedis, dimanches et jours fériés de 08h00 à 12h00.

A très bientôt sur votre site www.meteoconsult.fr

Service Etudes & Prévisions

METEO CONSULT L'assistance météo en direct

BULLETINS VIDÉO | ACTUALITÉ | FRANCE | MONTAGNE | PLAGE | MONDE | MARINE BESOIN D'AIDE ? APPELEZ-NOUS AU 01 39 28 19 90

Mon compte

- Synthèse
- Mes achats
- Mon identité
- Mon code secret

Services Terrestre

- Notre offre
- Abonnement
- Favoris
- Météomail
- Météosms
- Alerteperso
- Consultations tél.
- Questions par mail
- Prévisions par tél.
- Météojardin
- Certificats et relevés
- Meteopro

Certificats et relevés

Question météoarchives n° 172545

Statut : Répondu

Date de la demande :	31 décembre 2013
Référence client :	:BOULES LUMINEUSES
Ville :	Saint-Ouen-l'Aumône - 95310
Date concernée :	31 décembre 2013
Paramètre :	Vent
Descriptif :	Je ne souhaite que le sens du vent entre le 31/12/2013 à 23h et le 01/01/2014 à 3h pour faire un constat de déclaration d'objet non identifié dans le ciel. Merci

Recevez la météo de votre ville chaque jour directement sur votre portable

[Météosms](#)

Offre exceptionnelle

METEO CONSULT

Toutes les prévisions pendant 1 an et votre parapluie anti-tempête pour **69€ seulement**

Bonjour M. Molinier Accueil **Marine**

?

Besoin d'aide ?

Appelez METEO CONSULT pour joindre un de nos conseillers.

01 39 28 19 90

Après analyse de la situation du 311213 à 23h au 010114 à 3h et en fonction des mesures effectuées par la station la plus proche de Saint-Ouen-l'Aumône, la direction du vent était de secteur SSW dominant.

Cordialement,

?

Pour la planification de vos événements: faites appel à nos prévisionnistes

[En savoir plus](#)

MODE D'EMPLOI : [Contactez-nous](#) | [Nos offres d'emploi](#) | [Tout savoir sur METEO CONSULT](#) | [Conditions générales de vente](#)
[Plan du site](#) | [Mentions légales](#) | [Légende des cartes](#)

NOS SERVICES : [météomail](#) | [météosms](#) | [Abonnement Arc-en-Ciel](#) | [alerteperso](#) | [Consultation avec un prévisionniste](#)
[météojardin](#) | [Question par mail à un prévisionniste](#) | [Certificats, relevés, études et rapport d'intempérie](#) | [Autres services](#)

RECHERCHES FREQUENTES : [Prévisions du temps en France](#) | [Prévisions du temps à Paris](#) | [Prévisions du temps à Marseille](#) | [Prévisions du temps à Lyon](#)
[Prévisions du temps à Toulouse](#) | [Prévisions du temps à Nice](#) | [Prévisions du temps à Nantes](#) | [Prévisions du temps à Strasbourg](#)

METEO CONSULT - Droits de reproduction et de diffusion réservés. © Copyright METEO CONSULT 2014.

* 3201 : numéro court de prévisions pour la France accessible depuis la France - 1,35€/appel puis 0,34€/min

** 3264 : numéro court de prévisions pour la France et le Monde accessible depuis la France - 1,35€/appel puis 0,34€/min

Conditions astronomiques (souvenez-vous de la position de la Lune, du Soleil, de la présence ou non d'étoiles ou de planètes, etc.) :

Avec le ciel nuageux (mais sans brume) je ne me souviens pas de la position de la Lune. Quelques étoiles étaient perceptibles entre les nuages.

Equipements allumés ou actifs pendant l'observation (phares, radio, TV, lumières...) :

La rue était normalement allumée ce soir là.

Bruits lors de l'observation (TV ou radio allumées, passage de véhicules, moteur d'avion, tonnerre...) :

Bruits de fond normal. Train au loin, passage de voitures, rires, mais je pense normaux pour un soir de réveillon.

Dans vos descriptions, n'hésitez pas à faire des comparaisons avec des objets connus.

Nombre de phénomènes (unique, multiples ou unique puis se divise...) :

5 boules lumineuses qui sont passées l'une après l'autre.

Intervalle de passage environ 3 mn

Durée de passage avant disparition : 2mn

Forme :

Sphérique



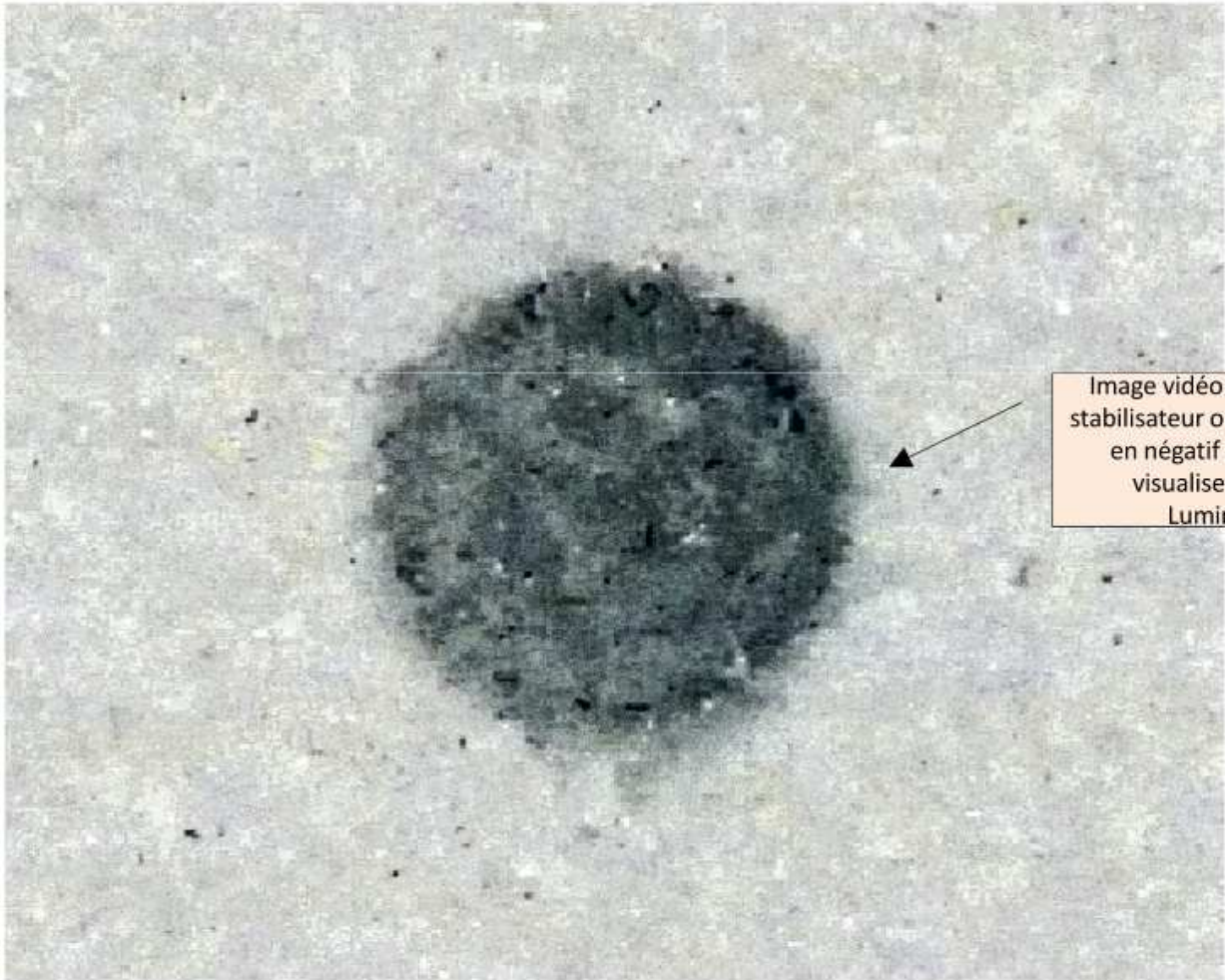


Image vidéo zoomée avec stabilisateur optique et passé en négatif pour mieux visualiser la Boule Lumineuse.

Couleur :

Orangée

Luminosité (en comparaison avec des astres connus comme Vénus et la Lune, ou l'éclairage d'un lampadaire, des lumières de voiture, de maison, etc.) :

Moins fort que la Lune mais bien plus que des planètes.

Dans vos propositions, la lumière de phare de voiture serait une bonne idée pour l'intensité mais sans faisceau lumineux. La Boule était lumineuse.

Présence d'une trainée ou d'un halo ? Si oui, de quelle couleur ?

Non

Description du phénomène

Taille apparente (exprimez les dimensions du phénomène par rapport à un objet familier et/ou en millimètres comptés sur une règle graduée portée à bout de bras) :

La taille a grossie entre le début de l'observation et la fin car les Boules venaient globalement de Paris. A la dernière distance, je dirai comme idée 2 fois la taille d'un ballon de football si je l'avais eu en main. Mais c'est un point pour lequel j'ai des difficultés pour donner une réponse avec plus d'assurance.

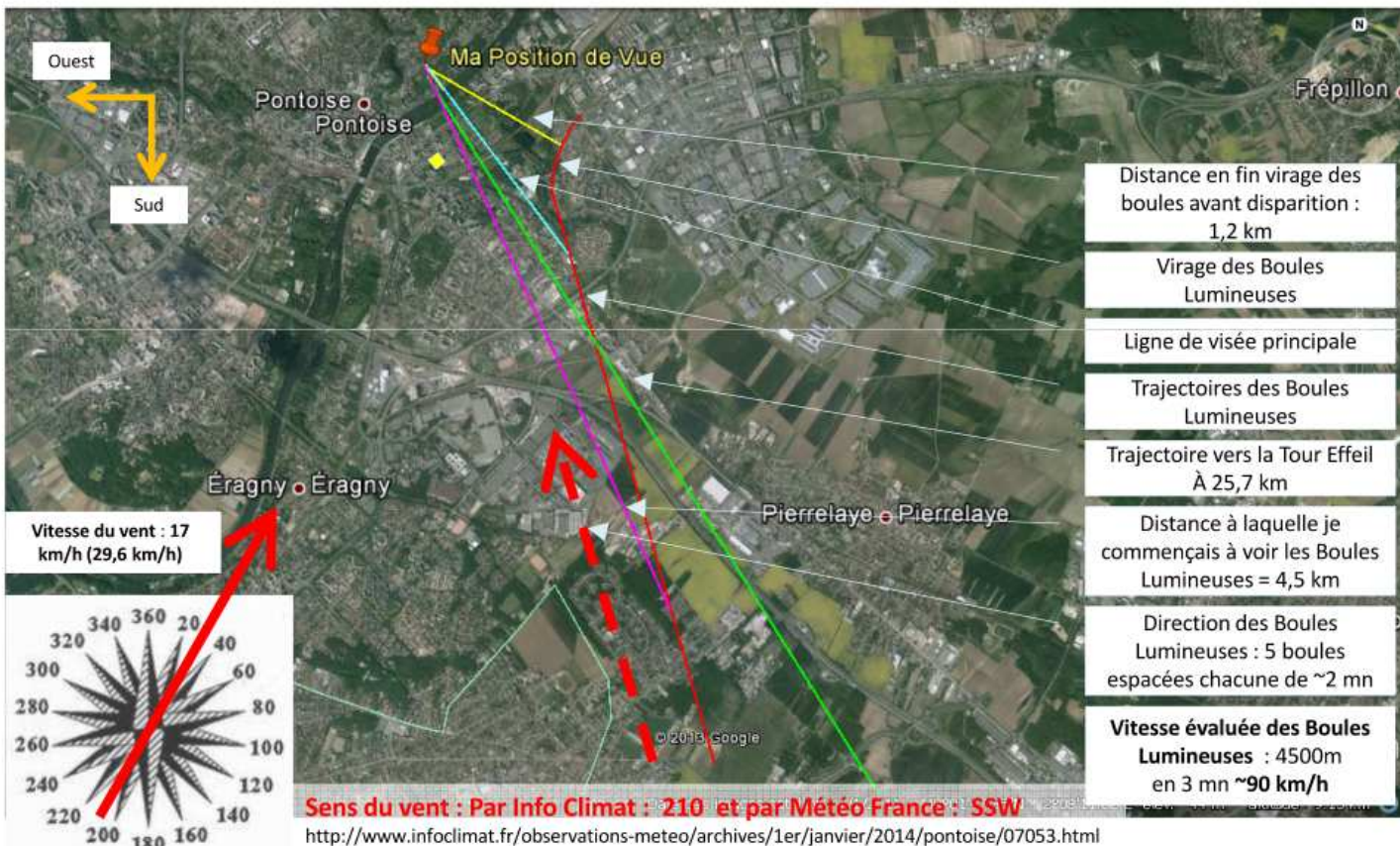
Bruit provenant du phénomène (sifflement, bourdonnement, détonation, comparaison avec un bruit connu...) :

Aucun bruit entendu.

Distance entre vous et le PAN (le phénomène observé), estimée grossièrement (précisez si l'objet est passé devant ou derrière un élément du paysage) :

Je dirai que les Boules disparaissaient à environ 1km de distance.

Dans le document joint, j'ai essayé avec Google Earth de positionner mon observation pour avoir une meilleure idée de la distance.



Direction d'apparition du PAN (nord, sud, sud-ouest, etc. ; ou précisez un repère visuel ou géographique local, la direction d'un lieu, etc.) :

Les boules arrivaient par le Sud Sud Est – 160°

Direction de disparition du PAN (nord, sud, sud-ouest, etc. ; ou précisez un repère visuel ou géographique local, la direction d'un lieu, etc.) :

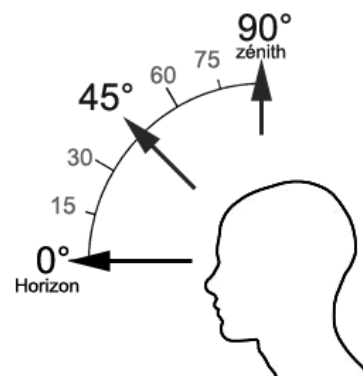
Elles disparaissaient en allant globalement vers le Nord Nord Est

Hauteur d'apparition du PAN par rapport à l'horizon
(l'horizon = 0°, le zénith = 90°) :

Apparition : 15 à 30°

Hauteur de disparition du PAN par rapport à l'horizon :

Disparition : 30 à 45°



Trajectoire du phénomène (ligne droite, montante, descendante, avec ou sans changement de direction, courbe, etc.) :

Ligne droite venant de ~Paris puis courbe sur la gauche en élévation et disparition.

Portion du ciel parcourue par le PAN durant l'observation (ex : un quart du ciel ou de 30° à 40° par rapport à l'horizon, etc.) :

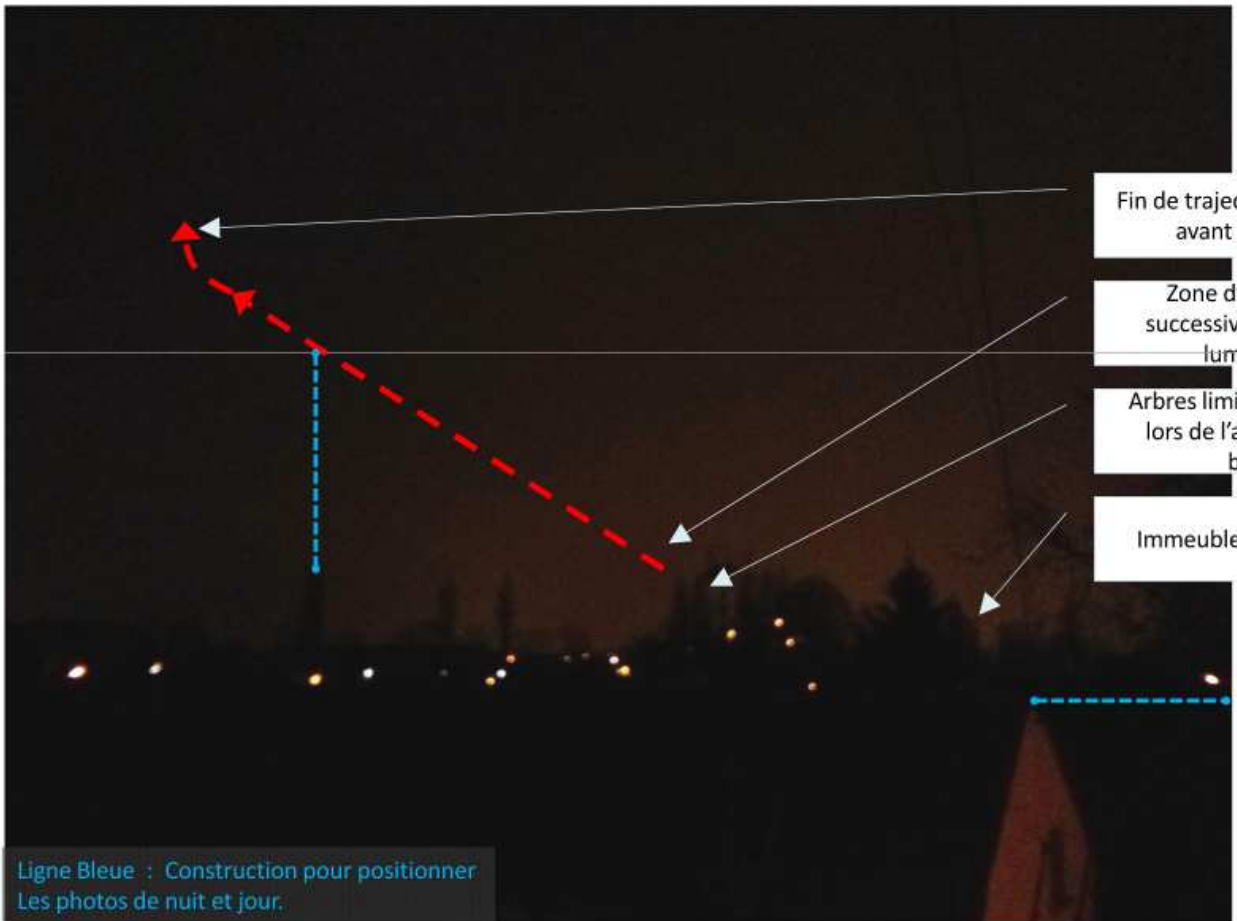
1/4 du ciel en hauteur sur un secteur de 90°

Vidéo déposées sur YouTube :

http://youtu.be/nGx_B5p3Oic

<http://youtu.be/LpgEPkviMh0>

La 1^{er} vidéo a été ralenti avec les outils de YouTube pour mieux voir cette Boule Lumineuse.



Effet(s) sur l'environnement (trace(s) au sol, effet(s) sur les êtres vivants ou le matériel) :

Aucun constaté.

Reconstitution de votre observation

Pour que nous puissions reconstituer le « film » de votre observation, nous devons disposer du maximum d'informations. Concrètement cela implique que nous comprenions tout, du début à la fin de votre observation, et que nous connaissions la direction de déplacement du phénomène ainsi que son altitude. Cette étape est cruciale.

Nous vous proposons trois méthodes complémentaires :



Prenez une photo de l'environnement tel qu'il était lors du phénomène, comme si l'appareil photo était vos yeux lors de l'observation. N'hésitez pas à dessiner ce que vous avez observé directement sur les photos.



Faites un ou plusieurs croquis de votre observation (voir page suivante) depuis votre point de vue, en incluant l'environnement. Donnez le plus d'éléments possibles afin de nous permettre une bonne compréhension de la scène.

Vous êtes entièrement libre des croquis que vous nous adressez. Mais la précision des couleurs est importante, surtout si le niveau de contraste entre le phénomène observé et l'environnement est faible. Essayez d'être le plus précis possible, quitte à écrire sur le croquis.

Aucun talent en dessin n'est nécessaire. L'essentiel est de nous faire comprendre ce que vous avez vu de manière schématique. Vous pouvez utiliser la page qui suit à cet effet.



Réalisez une reconstitution de votre observation sur un ou plusieurs plans. Si vous le pouvez, il s'agit de présenter votre observation par une vue de dessus. Pour cela vous pouvez imprimer une carte de votre lieu d'observation sur Google Map (<http://maps.google.fr>) ou Geoportail (<http://www.geoportail.gouv.fr/accueil>) et y reporter vos différentes positions et directions d'observations.

Comment faire pour « habiller » une photo ou une carte avec vos commentaires ?

Si vous êtes habitués à l'usage des logiciels de dessin ou de retouche d'image (Photoshop, GIMP, Illustrator,...), nous vous conseillons de recourir à ces outils, puis de nous envoyer un fichier au format jpg, png ou pdf.

Si vous ne pouvez pas accéder à ce type de matériel, imprimez une carte des lieux et/ou une photo, dessinez par-dessus et joignez-là au dossier papier ; ou bien scannez ou photographiez le résultat et envoyez-le nous au format jpg, png ou pdf.

Croquis de votre observation

*Utilisez cette page pour dessiner votre observation.
Vous êtes entièrement libre de l'élaboration de ce croquis.*

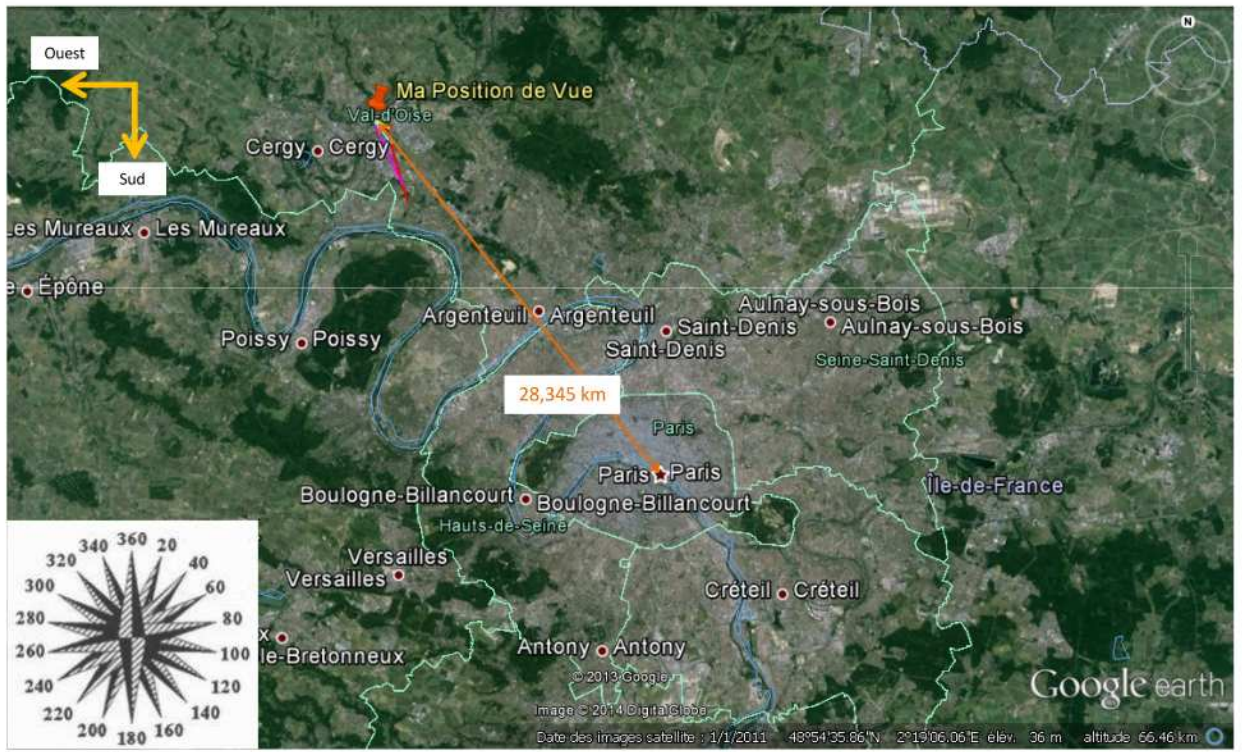
Je vais copier ci-dessous les autres pages de mon document d'observation que je n'ai pas incluses dans le questionnaire mais que je vous joins par mail.

Boules Lumineuses la Nuit de la Saint Sylvestre sur Pontoise le 01/01/2014 à 1h30

Dossier pour clarifier le témoignage

Video sur YouTube : http://youtu.be/nGx_B5p3Oic

Lieu d'observation par rapport à Paris



Description

Depuis ma rue, au rue Adrien Lemoine, 95300 Pontoise, j'ai vu 5 boules lumineuses à 3 mn d'intervalles venant "Sud-Sud Est" de Paris, d'une lueur chaude.
Toutes les 5 ont globalement suivi la même trajectoire, juste en dessous la couche nuageuse, parfois légèrement au milieu, avançaient en silence, brillantes mais pas scintillantes.
La vitesse semblait assez rapide pour couvrir une distance assez longue venant de Pierrelaye avant de disparaître au dessus de Saint-Ouen l'aumône en 2 mn.
J'en ai filmé 2 (Ici la 1^{ier}) qui sont les 2 dernières que j'ai vu mais je ne suis pas sur qu'il n'y en ait pas eu d'autres le temps que j'aie pu prendre ma caméra.
Je ne sais pas évaluer leurs dimensions malgré toutes mes interrogations !

Pour que la video soit lisible j'ai utilisé les outils de Google pour l'éclaircir et ralentir x4 la prise de vue.
Les déplacements de la boule lumineuse dans l'objectif sont dus au zoom (x64) que j'ai utilisé et donc à la stabilité de ma prise de video.
En fait la boule se déplaçait assez rapidement et pour la suivre la nuit au zoom je n'ai pas réussi à faire mieux. Je vous adresse les video originelles, sur demande au mail ci-dessous.
Si vous avez vu ces boules de lumières cette nuit ou si vous en connaissez la cause, passez moi un mail, Merci.

2 bilans sur le sens des vents qui permettent d'exclure les Boules Chinoises et les Lanternes :

METEO France :

https://skydrive.live.com/redir?resid=A4C1CB9664CA8377%2118709&authkey=%21AMxN_BOpd9ZpEqQ&ithint=file%2C.pdf

INFO-CLIMAT :

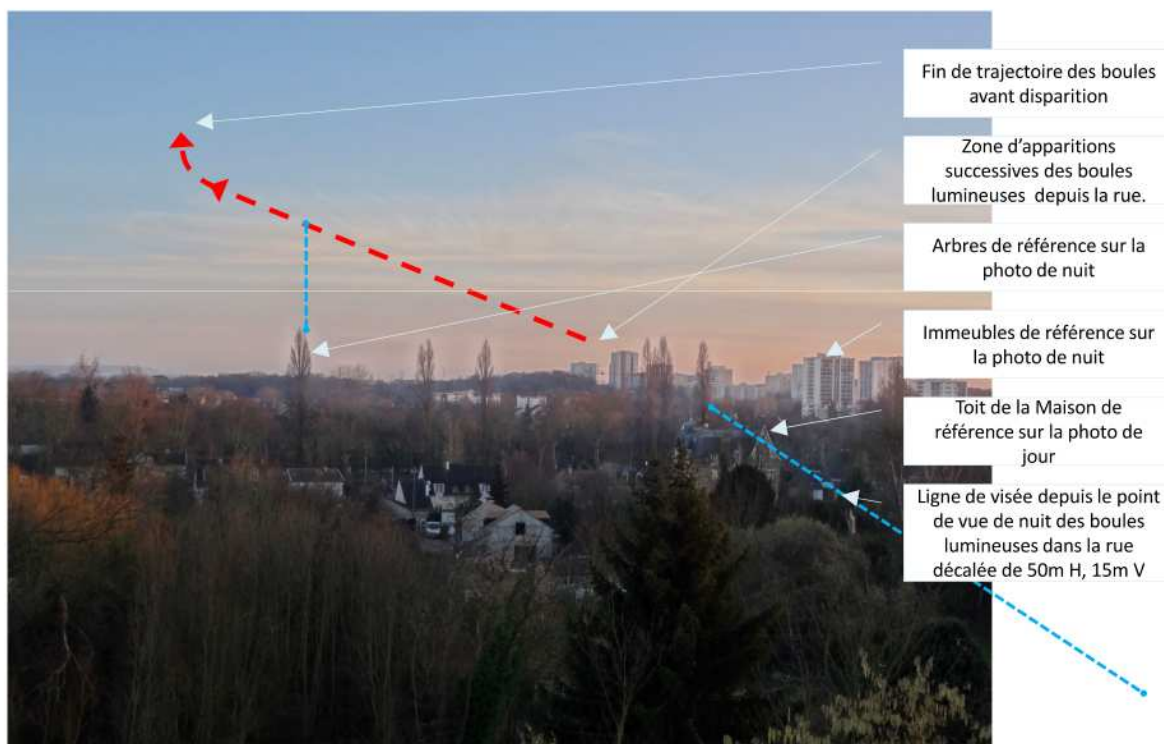
<http://www.infoclimat.fr/observations-meteo/archives/1er/janvier/2014/pontoise/07053.html>

Les liens vers les 2 video originales qui font 40 MB chacune :

https://skydrive.live.com/redir?resid=A4C1CB9664CA8377!18302&authkey=!ABZAL_TBMxMWqt8&ithint=video%2c.MP4

<https://skydrive.live.com/redir?resid=A4C1CB9664CA8377!18303&authkey=!AGvQ-u5PhgLqP48&ithint=video%2c.MP4>

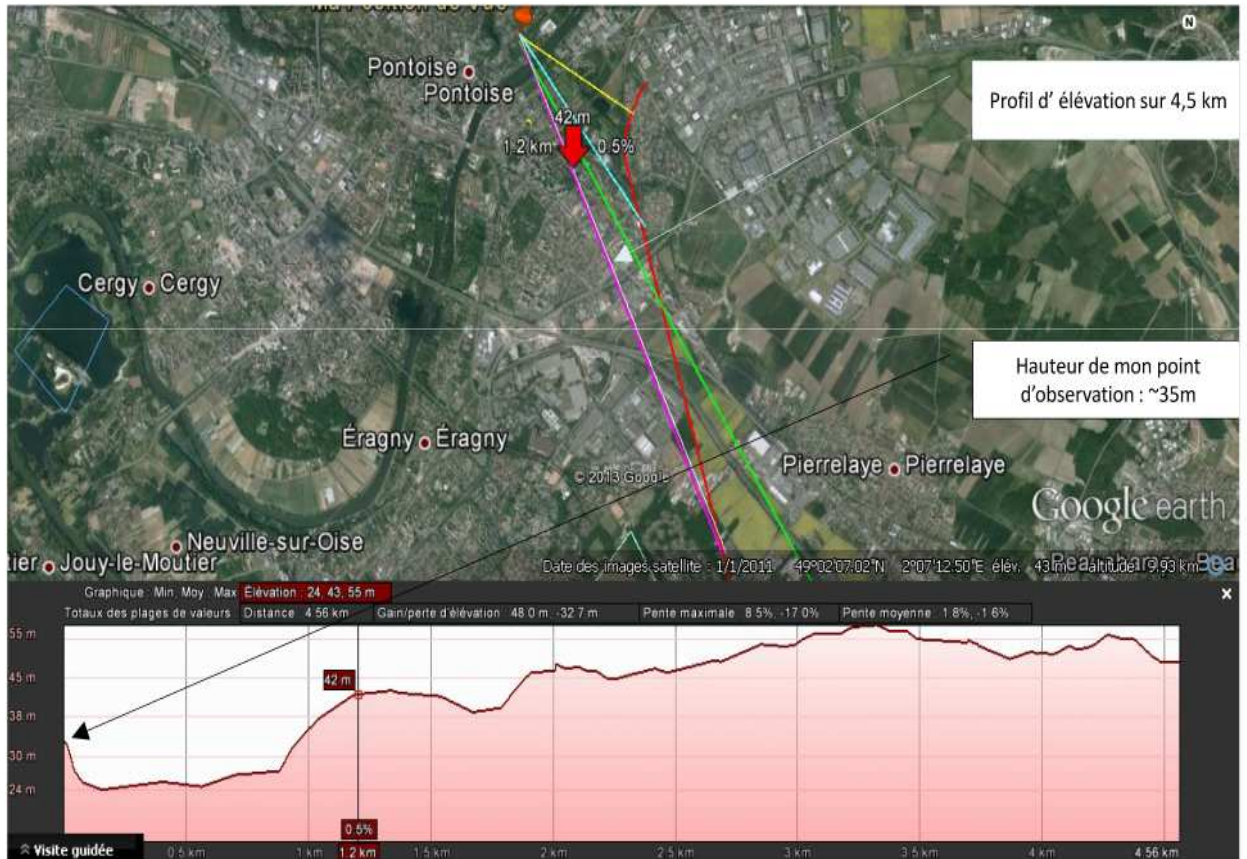
La scène vue en hauteur, décalée



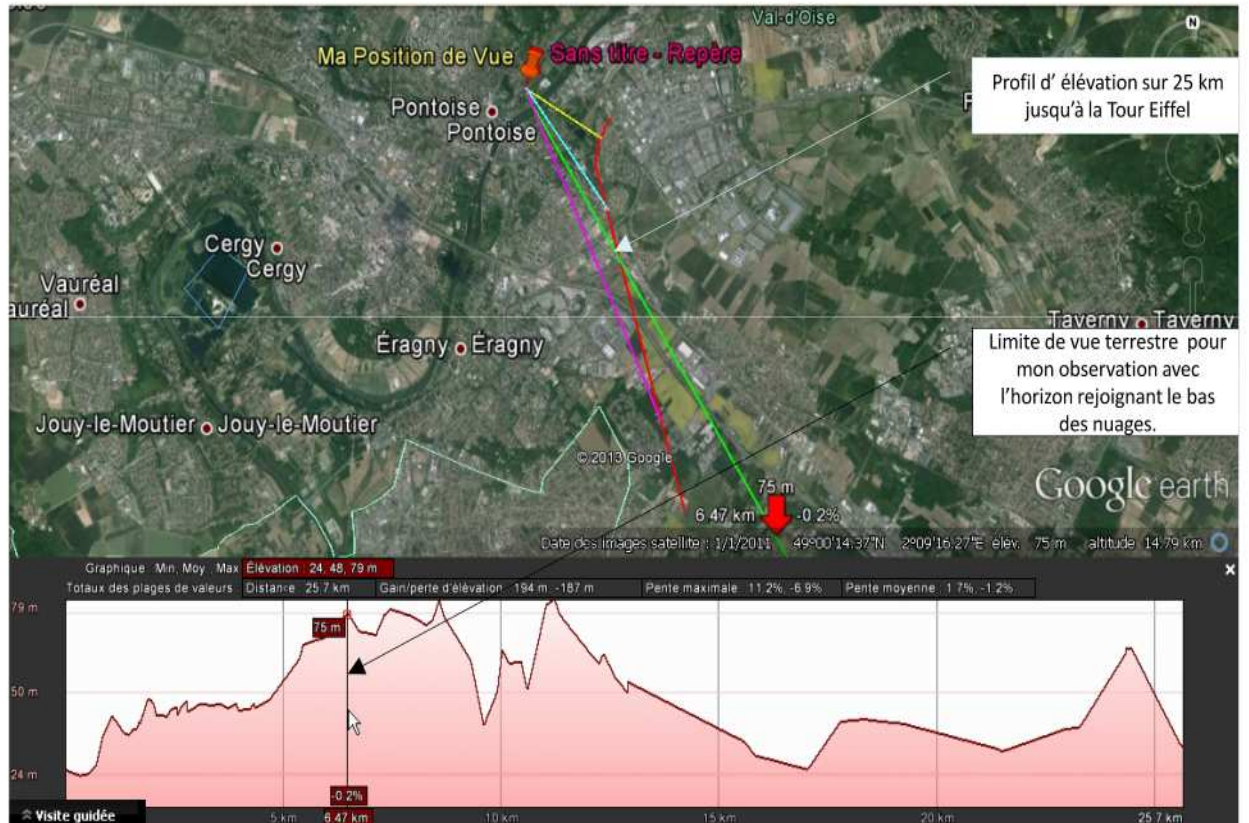
Références, vue en hauteur (zoom)



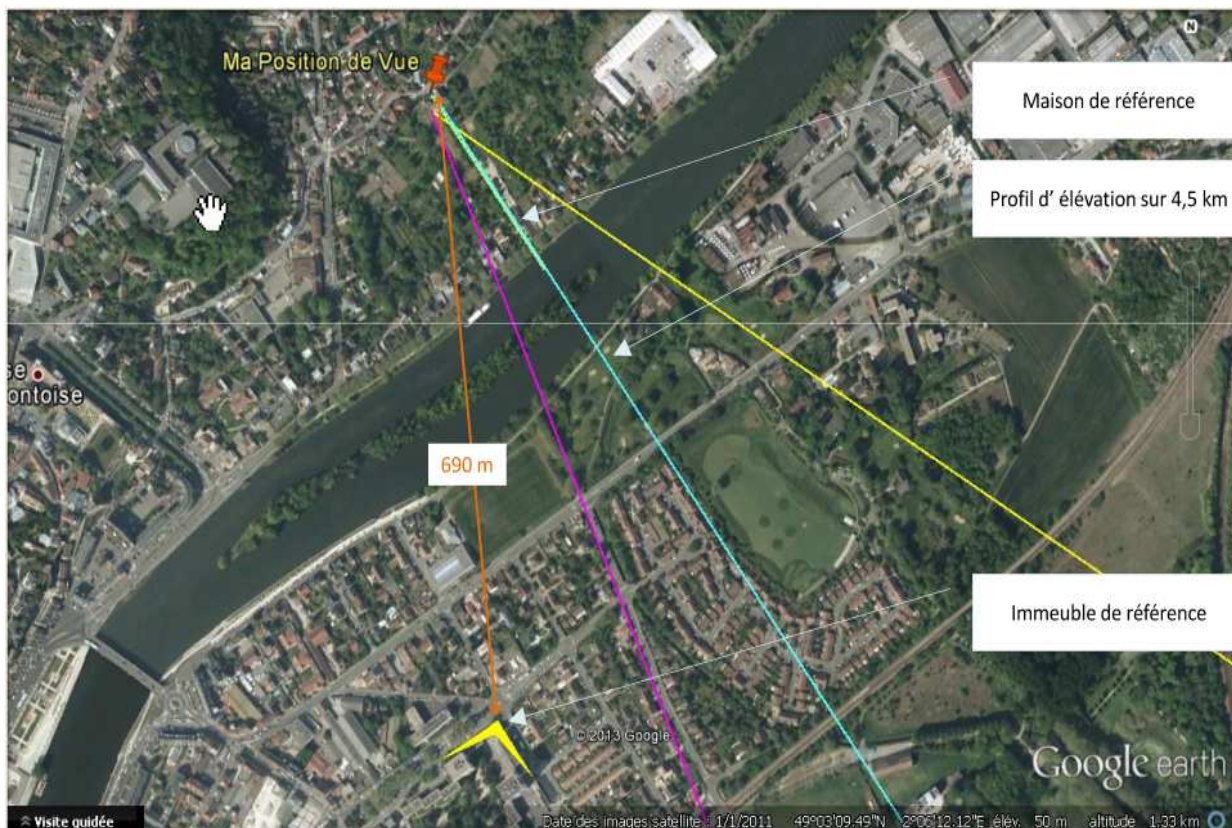
Profil d'élévation (Google Earth)



Profil d'élévation (Google Earth)



Zoom sur la position d'observation



Et maintenant ?

Décrivez les émotions que vous avez ressenties pendant et après l'observation :

Je suis sorti prendre le frais et après avoir été intrigué par les 2 premières Boules j'ai suivi les 3 autres avec intérêt mais sans plus d'émotion que le fait d'avoir vu un événement bizarre.

Qu'avez-vous fait après votre observation ? En avez-vous parlé ? Comment vos interlocuteurs ont-ils réagi ? Avez-vous fait des recherches pour comprendre ce que vous avez vu ?

Après être rentré à la maison j'en ai parlé avec ma femme et mes amis en montrant les vidéos. Mais globalement j'ai plutôt essayé un mépris de leur part.

J'étais partagé entre le doute que cela pouvait être des Lanternes Chinoises, des Ballons sondes mais la scène et le comportement répété 5 fois me laissait perplexe. Aussi je me suis lancé dans ce dossier pour essayer de trouver d'autres témoins.

J'ai publié les vidéos sur YouTube, Facebook, Google.... ainsi que mes commentaires.

J'ai recherché d'autres témoignages sur internet de phénomènes identiques et j'ai trouvé des vidéos intéressantes dans plusieurs pays.

J'ai enregistré mon observation sur quelques sites traitant ce sujet sur Internet.

J'ai discuté avec des internautes et j'ai apporté des réponses à leurs doutes et questions.

J'en ai discuté à mon travail pour trouver d'autres témoins.

Bref, la conclusion est plutôt surprenante car j'ai rencontré des personnes curieuses mais sans plus. A plus de 80% plutôt du mépris et du scepticisme.

Quelle interprétation donnez-vous à ce que vous avez observé ? Avez-vous pensé à un phénomène connu ? Quels sont les éléments qui permettent de justifier votre interprétation ? Si vous ne savez pas, avez-vous renoncé à comprendre ? Si oui, quand et pourquoi ?

Ce phénomène d'Objet Non Identifié ne reste pour moi qu'un événement vu pour la 1^{er} fois de mes propres yeux, avec toute l'importance que cela revêt !

Je cherche une conclusion pour être « mieux » certain de ne pas avoir été leurré par un ensemble de Boules venant de Terriens joyeux un soir de réveillon ...
J'essaye de rester objectif sur les faits et la discussion avec d'autres témoins permettait de lever définitivement ce doute et de conclure à un OVNI.

**Avant votre observation, quel intérêt portiez-vous aux phénomènes aérospatiaux étranges ?
Avez-vous une opinion précise sur le sujet ? Laquelle ? Sur quoi la fondiez-vous ?**

Personnellement, je pense que nos amis les Extra-terrestres sont sur terre depuis longtemps. Parmi nous, plus pour tirer parti de nos émotions que pour nous étudier !
Il serait aussi important que les Gouvernements les déclarent afin de régulariser les observations.

Cette observation a-t-elle changé votre avis sur les phénomènes aérospatiaux non identifiés ? Si oui, expliquez ce que vous pensez maintenant :

Non, mais j'aime valider les situations extraordinaires pour en tirer des conclusions et progresser.

Pensez-vous que la science permettra de donner une explication à votre observation ?

Actuellement non.

Les autres témoignages permettraient de valider OVNI ou Lanternes, par exemple !

La science progressera plus rapidement lorsque le sujet des OVNI, PAN ou des sujets plus sensibles comme la présence d'Extra-terrestre seront officiellement acceptés.

Récapitulatif

Si vous avez déjà témoigné au sujet de ce PAN, veuillez nous préciser auprès de quelle autorité, organisation ou personne en supprimant ou barrant les mentions inutiles dans la liste ci-dessous, et en complétant les informations demandées (plusieurs contacts possibles) :

- **Gendarmerie** (mentionner la brigade et la date) : NON
- **Police** (mentionner le commissariat et la date) : Après votre réponse à ce Formulaire, j'irai déposer une main courante au Poste de Police de Pontoise, je pense fin Janvier 2014.
- **GEIPAN** (mentionner le nom du contact et la date) : OUI

Xavier Passot
Responsable GEIPAN
Groupe d'Etudes et d'Information sur les Phénomènes Aérospatiaux Non identifiés

DCT/DA/GEIPAN
Centre National d'Etudes Spatiales
18 Avenue Belin
31401 TOULOUSE CEDEX 9
tél : 33 (0)5 61 27 48 01
<http://www.geipan.fr>

- **Enquêteur privé** (mentionner le nom du contact et la date) : NON
- **Ufologue** (mentionner le nom du contact et la date) : NON
- **Journaliste** (mentionner le nom du contact et la date) : NON
- **Internet** (mentionner le site et la date) :

<https://www.facebook.com/groups/320021684692/> 3 Janvier 2014

<https://www.facebook.com/photo.php?fbid=10202278314671983&set=o.320021684692&type=3&theater>

<https://www.facebook.com/pages/PAN-ou-Lanterne-/341969445915524> 3 Janvier 2014

<https://www.facebook.com/pages/Le-Cerpaan/135567183305895> 3 Janvier 2014

<http://www.ovni-france.fr/index.php?ou=accueil&id=18> 3 Janvier 2014

Dans Google : Pour retrouver mes 'posts' : BOULES LUMINEUSES PONTOISE

Merci de préciser dans la liste ci-dessous les documents que vous aurez joints ou remplis.
(cocher ou supprimer les mentions inutiles)

- Questionnaire
- Croquis du phénomène observé (nombre : 9 sur Photos)
- Carte(s) ou plan(s) (nombre : 6)
- Photographie(s) de l'observation (nombre : 2 issues des videos)
- Vidéo(s) de l'observation (nombre : 2)
- Photographie(s) de l'environnement (nombre : 5)

Il vous reste à remplir l'autorisation de publication ci-dessous, qui nous permettra de faire apparaître votre témoignage **anonymisé** sur notre site Internet.

Autorisation de publication de vos informations

(En cas de refus, rayer ou supprimer l'une et/ou l'autre des formules suivantes.)

- J'autorise le GEIPAN à publier ce témoignage sur son propre site Internet, après avoir supprimé les informations permettant d'identifier les témoins (nom, adresse...).
- J'autorise le GEIPAN à laisser paraître dans les médias (presse, télévision, Internet) certaines parties de ce témoignage (texte, photos éventuellement retouchées, dessins, schémas, vidéos).

Je, soussigné _____ **, certifie la sincérité des renseignements fournis ci-dessus.**

Fait à Pontoise.....

Le 18/01/2014

Signature

Ce questionnaire est à renvoyer :

- Par e-mail avec l'ensemble des pièces numérisées à geipan@cnes.fr

ou

- Par courrier à l'adresse postale suivante, après en avoir fait une copie que vous garderez :

GEIPAN
Centre national d'études spatiales
DCT/DA/GEIPAN
18 avenue Édouard Belin,
31401 TOULOUSE CEDEX 9

Nous vous remercions d'avoir pris le temps de témoigner.