

Madame, Monsieur,

Vous avez été témoin direct, sur le territoire français, d'un phénomène aérospatial qui vous a intrigué et vous souhaitez comprendre ce que vous avez vu.

Afin de pouvoir répondre à vos interrogations, le Centre national d'études spatiales et son service spécialisé le GEIPAN vous proposent une démarche en deux temps :

- Sur le site Internet www.geipan.fr, consultez tout d'abord le [guide d'identification des PANs](#) où vous trouverez peut-être une explication à votre observation.
- Si vous n'avez pas trouvé d'explication, remplissez le questionnaire suivant qui nous permettra d'ouvrir une enquête.
 - Le questionnaire est individuel et doit être rempli **par le témoin direct**
 - Le questionnaire ne doit concerner **qu'une seule observation à la fois**

Votre témoignage est capital et peut-être unique. Il va consister à faire un récit de votre observation, à répondre à des questions précises, à réaliser des dessins et croquis ou joindre des photographies pour affiner davantage votre description.

Il est impératif que vous respectiez les consignes mentionnées à chaque étape afin que nous puissions réunir le plus grand nombre d'informations possible au sujet du phénomène observé.

Vous ne devez pas avoir peur de nous en faire part, ni vous sentir ridicule, nous avons l'habitude de recueillir ce type de témoignages.

Les conclusions de notre enquête vous seront transmises personnellement. Une fois anonymisé, votre témoignage sera publié sur notre site web (www.geipan.fr), onglet « [Recherche de cas](#) » dans la barre des menus.

Nous vous remercions par avance pour la contribution que vous apportez à nos travaux.

Le responsable du GEIPAN

Votre observation

Nous allons vous demander de restituer le maximum d'informations concernant votre observation. Le plus important est de ne rien omettre : ce sont souvent les détails qui permettent de résoudre les enquêtes. N'hésitez donc pas à donner le maximum d'informations, même si vos souvenirs sont incomplets ou que certains éléments vous paraissent peu importants. Si vous n'êtes plus très sûr de tel ou tel détail, signalez-nous vos doutes, mais, encore une fois, n'omettez rien. Nous devons pouvoir visualiser tout ce que vous avez vu, comme pour refaire le film de votre observation.

Utilisez la fin de cette page pour faire le récit de votre observation et poursuivez sur papier libre autant que vous le désirez :

Votre récit libre de l'observation :

A lire avec le schéma détaillé fourni en pièce jointe

Lors d'une promenade à pied en cours de soirée, mon épouse attire mon attention sur un gros point lumineux orangé qu'elle qualifie de 'phare d'avion énorme'. Celui-ci passant derrière une maison je ne le vois pas immédiatement. Environ 5 secondes plus tard, je fais effectivement la même observation de ce point lumineux très intense de couleur jaune orangé qui se déplace sur une trajectoire rectiligne légèrement ascendante orientée Sud-Nord à vitesse constante comparable à celle d'un aéronef. Par contre ma femme affirme que durant ce laps de temps son diamètre apparent avait déjà diminué de moitié. J'ai pensé tout de suite comme mon épouse au phare d'atterrissage d'un avion de ligne de par la proximité de l'aéroport de Luxembourg (20 Nq) et de notre position proche de l'axe de piste de ce terrain (voir vue d'ensemble). J'ai rapidement éliminé cette hypothèse compte-tenu des éléments suivants :

- *La couleur de ces phares est blanche et non pas jaune orangé
- *Absence de feux anticollision
- *Absence des feux de navigation
- *En supposant que cet éclat soit un phare d'atterrissage, sa luminosité importante aurait laissé supposer que cet aéronef se rapprochait de nous... Or, cet objet avait une trajectoire perpendiculaire à notre axe de vue... (et donc à l'axe de piste de l'aéroport de Luxembourg)
- * Absence de bruit

J'ai suivi du regard ce point lumineux pendant environ 2 min jusqu'à sa disparition à l'horizon (Extinction ou passage dans un nuage ?)

La forte magnitude de cet objet me laisse supposer qu'il générerait lui-même sa lumière et qu'il ne pouvait en aucun cas s'agir d'une réflexion.

Pour information, cette observation a été faite environ 15 minutes avant l'arrivée d'un orage et d'un phénomène de microrafale dont nous avons été également témoins.

Conditions d'observation du phénomène

Merci de fournir toutes les informations demandées.

Quelles étaient vos occupations juste avant votre observation ?

Promenade à pied

Adresse précise du lieu d'observation (rue, ville...) :

Commune de Rehon (54430), cité d'Heumont
Intersection de la rue des tilleuls et de la rue du château d'eau
Coordonnées : N492943-E0054547

Où vous trouviez-vous exactement ? (Merci d'indiquer si vous étiez dans un bâtiment et à quel étage, si vous regardiez à travers une vitre, et à quelle vitesse vous rouliez si vous étiez dans un véhicule.)

A pied sur la chaussée. Vitesse de promenade env 2km/h

Date de l'observation : 27/07/2013 **Heure précise de début** (en heure locale) : 22h00

Durée de l'observation ou heure de fin (en heures, minutes, secondes) : 2 à 3 min

D'autres témoins ont-ils vu le même phénomène que vous ? Si oui, combien ? Moi-même, mon épouse, ma mère. (Le lendemain nous apprenions que ma tante et ma cousine ont également été témoin du phénomène). Soit un total de 5 personnes dont 2 depuis un endroit différent (quelques rues plus loin au rue de la vigne)

Le cas échéant, merci de leur demander de nous contacter aux coordonnées indiquées en dernière page de ce document.

Je les informe de cette demande et bien qu'elles soient fermées à ce genre de démarche je vais tenter de les convaincre d'apporter leur témoignage sans leur montrer le mien afin de ne pas les influencer.

Quel lien avez-vous avec ces personnes (parents, amis, collègues, voisins) ?

Tante et cousine

L'observation s'est faite de façon : **discontinue**

(rayer ou supprimer la mention inutile)

Si l'observation s'est faite de façon discontinue, précisez pourquoi elle s'est interrompue et a repris :

Passage de l'objet derrière une maison

Comment s'est finie cette observation ?

Disparition de l'objet lumineux à l'horizon (Extinction ou entrée dans un nuage ?)

Avez-vous vu le phénomène directement de vos yeux ? OUI

(rayer ou supprimer la mention inutile)

Le phénomène a-t-il été observé au travers d'un instrument (lunettes de vue ou de soleil, jumelles, caméra, appareil photo, télescope...) ? **Si oui, merci de préciser le modèle :**

Non

Conditions météorologiques (ciel dégagé, nuages, vent, orage, brume, brouillard, pluie, neige, changement des conditions durant l'observation) :

Approche d'un orage accompagné d'un phénomène de microrafale environ 15 minutes après l'observation (voir schéma détaillé)

Conditions astronomiques (souvenez-vous de la position de la Lune, du Soleil, de la présence ou non d'étoiles ou de planètes, etc.) :

Vénus était visible 10 ou 15° au dessus de l'horizon ouest au début de la promenade soit environ 1 heure avant l'observation. La nébulosité était de 8/8^{ème} dans ce secteur au moment de l'observation. (Approche de l'orage)

Equipements allumés ou actifs pendant l'observation (phares, radio, TV, lumières...) :

Eclairage public de couleur orange.

1 Téléphone portable en veille.

Bruits lors de l'observation (TV ou radio allumées, passage de véhicules, moteur d'avion, tonnerre...) :

Aucun

Description du phénomène

Dans vos descriptions, n'hésitez pas à faire des comparaisons avec des objets connus.

Nombre de phénomènes (unique, multiples ou unique puis se divise...) :

Unique

Forme :

Circulaire et éblouissant comparable à un phare d'atterrissage d'avion

Couleur :

Jaune-orangé

Luminosité (en comparaison avec des astres connus comme Vénus et la Lune, ou l'éclairage d'un lampadaire, des lumières de voiture, de maison, etc.) :

Comparable à un phare d'atterrissage d'avion

Présence d'une trainée ou d'un halo ? Si oui, de quelle couleur ?

non

Taille apparente (exprimez les dimensions du phénomène par rapport à un objet familier et/ou en millimètres comptés sur une règle graduée portée à bout de bras) :

15mm en début d'observation (par ma femme)

De 3mm à 1mm à partir du moment où je l'ai moi-même vu (5 secondes après ma femme à sa réapparition derrière une maison) jusqu'à sa disparition à l'horizon

Bruit provenant du phénomène (sifflement, bourdonnement, détonation, comparaison avec un bruit connu...) :

Aucun

Distance entre vous et le PAN (le phénomène observé), estimée grossièrement (précisez si l'objet est passé devant ou derrière un élément du paysage) :

Non évaluée du fait de l'ignorance de la taille réelle de l'objet

Direction d'apparition du PAN (nord, sud, sud-ouest, etc. ; ou précisez un repère visuel ou géographique local, la direction d'un lieu, etc.) :

Trajectoire rectiligne légèrement ascendante sur un axe Sud-Nord

Direction de disparition du PAN (nord, sud, sud-ouest, etc. ; ou précisez un repère visuel ou géographique local, la direction d'un lieu, etc.) :

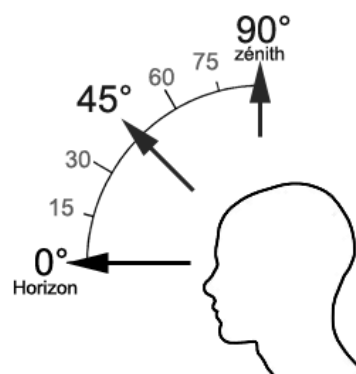
Voir photo jointe

Hauteur d'apparition du PAN par rapport à l'horizon (l'horizon = 0°, le zénith = 90°) :

15°

Hauteur de disparition du PAN par rapport à l'horizon :

10°



Trajectoire du phénomène (ligne droite, montante, descendante, avec ou sans changement de direction, courbe, etc.) :

Trajectoire rectiligne légèrement ascendante avec un léger changement de direction en début d'observation par mon épouse

Portion du ciel parcourue par le PAN durant l'observation (ex : un quart du ciel ou de 30° à 40° par rapport à l'horizon, etc.) :

20 à 30°

Effet(s) sur l'environnement (trace(s) au sol, effet(s) sur les êtres vivants ou le matériel) :

Aucun

Reconstitution de votre observation

Pour que nous puissions reconstituer le « film » de votre observation, nous devons disposer du maximum d'informations. Concrètement cela implique que nous comprenions tout, du début à la fin de votre observation, et que nous connaissions la direction de déplacement du phénomène ainsi que son altitude. Cette étape est cruciale.

Nous vous proposons trois méthodes complémentaires :

①

Prenez une photo de l'environnement tel qu'il était lors du phénomène, comme si l'appareil photo était vos yeux lors de l'observation. N'hésitez pas à dessiner ce que vous avez observé directement sur les photos.

②

Faites un ou plusieurs croquis de votre observation (voir page suivante) depuis votre point de vue, en incluant l'environnement. Donnez le plus d'éléments possibles afin de nous permettre une bonne compréhension de la scène.

Vous êtes entièrement libre des croquis que vous nous adressez. Mais la précision des couleurs est importante, surtout si le niveau de contraste entre le phénomène observé et l'environnement est faible. Essayez d'être le plus précis possible, quitte à écrire sur le croquis.

Aucun talent en dessin n'est nécessaire. L'essentiel est de nous faire comprendre ce que vous avez vu de manière schématique. Vous pouvez utiliser la page qui suit à cet effet.

③

Réalisez une reconstitution de votre observation sur un ou plusieurs plans. Si vous le pouvez, il s'agit de présenter votre observation par une vue de dessus. Pour cela vous pouvez imprimer une carte de votre lieu d'observation sur Google Map (<http://maps.google.fr>) ou Geoportail (<http://www.geoportail.gouv.fr/accueil>) et y reporter vos différentes positions et directions d'observations.

Comment faire pour « habiller » une photo ou une carte avec vos commentaires ?

Si vous êtes habitués à l'usage des logiciels de dessin ou de retouche d'image (Photoshop, GIMP, Illustrator,...), nous vous conseillons de recourir à ces outils, puis de nous envoyer un fichier au format jpg, png ou pdf.

Si vous ne pouvez pas accéder à ce type de matériel, imprimez une carte des lieux et/ou une photo, dessinez par-dessus et joignez-là au dossier papier ; ou bien scannez ou photographiez le résultat et envoyez-le nous au format jpg, png ou pdf.

Croquis de votre observation

*Utilisez cette page pour dessiner votre observation.
Vous êtes entièrement libre de l'élaboration de ce croquis.*

VOIR DOCUMENTS JOINTS :

- Schéma détaillé
- Vue d'ensemble

Et maintenant ?

Décrivez les émotions que vous avez ressenties pendant et après l'observation :

Aucune émotion particulière mais simplement beaucoup de questions pour essayer de trouver une explication rationnelle au phénomène.

Qu'avez-vous fait après votre observation ? En avez-vous parlé ? Comment vos interlocuteurs ont-ils réagi ? Avez-vous fait des recherches pour comprendre ce que vous avez vu ?

Je suis rentré à mon lieu de résidence – 54430 REHON (chez ma mère car j'étais en visite chez elle pendant cette période). Mon domicile est celui mentionné en début de questionnaire.

J'en ai parlé à mes frères et sœurs qui ont pris l'observation avec un peu d'humour (extra-terrestres etc...)

J'ai fait quelques recherches sur internet à posteriori car pas de connexion internet chez ma mère.

Quelle interprétation donnez-vous à ce que vous avez observé ? Avez-vous pensé à un phénomène connu ? Quels sont les éléments qui permettent de justifier votre interprétation ? Si vous ne savez pas, avez-vous renoncé à comprendre ? Si oui, quand et pourquoi ?

J'ai tendance à croire à une lanterne japonaise de par les éléments suivants :

- * Couleur
- * Forme apparente
- * Trajectoire légèrement ascendante (que je n'ai pas pu corréler à posteriori avec la direction des vents à ce moment par manque d'informations)
- * Samedi soir

Cette hypothèse est contredite par les éléments suivants :

- * Très forte luminosité d'intensité constante (Une lanterne japonaise émettrait je pense une lumière plus diffuse et plus vacillante)
- * Diamètre apparent assez important surtout en début d'observation
- * Vitesse de déplacement comparable à celle d'un petit avion de tourisme
- * Léger changement de direction en début d'observation (Par ma femme)
- * Dans une moindre mesure : Tous les exemples montrés sur internet présentent des groupes de plusieurs unités.

Avant votre observation, quel intérêt portiez-vous aux phénomènes aérospatiaux étranges ? Aviez-vous une opinion précise sur le sujet ? Laquelle ? Sur quoi la fondiez-vous ?

J'ai toujours été sensibilisé à ce genre de phénomènes de par ma formation aéronautique bien que je n'ai jamais été confronté à ce genre d'observation auparavant, au sol comme en vol. Je sais que certains phénomènes restent à ce jour inexpliqués et je suis toujours intéressé par les conclusions émises par les services compétents (GEIPAN notamment). Je suis aussi conscient que la plupart des observations trouvent une explication rationnelle.

Cette observation a-t-elle changé votre avis sur les phénomènes aérospatiaux non identifiés ? Si oui, expliquez ce que vous pensez maintenant :

Non car je connaissais déjà leur existence.
Je reste convaincu de l'importance des témoignages qui peuvent permettre des recoupements d'informations afin d'apporter une explication aux phénomènes.

Pensez-vous que la science permettra de donner une explication à votre observation ?

La science je ne sais pas mais je compte beaucoup sur le recoupement d'informations que vous pourrez peut-être effectuer. C'est essentiellement dans ce but que je témoigne aujourd'hui. Du fait de la proximité de l'aéroport de Luxembourg, peut-être avez-vous les moyens de savoir si le contrôle aérien luxembourgeois (approche) ou même français (militaire et/ou civil) aurait enregistré un écho radar inhabituel au moment du phénomène ? Peut-être même que les contrôleurs belges auraient des informations car la trajectoire du PAN se dirigeait vers la Belgique...

Récapitulatif

Si vous avez déjà témoigné au sujet de ce PAN, veuillez nous préciser auprès de quelle autorité, organisation ou personne en supprimant ou barrant les mentions inutiles dans la liste ci-dessous, et en complétant les informations demandées (plusieurs contacts possibles) :

- **Gendarmerie** (mentionner la brigade et la date) :
- **Police** (mentionner le commissariat et la date) :
- **GEIPAN** (mentionner le nom du contact et la date) :
- **Enquêteur privé** (mentionner le nom du contact et la date) :
- **Ufologue** (mentionner le nom du contact et la date) :
- **Journaliste** (mentionner le nom du contact et la date) :
- **Internet** (mentionner le site et la date) :

Merci de préciser dans la liste ci-dessous les documents que vous aurez joints ou remplis.
(cocher ou supprimer les mentions inutiles)

Questionnaire

Carte(s) ou plan(s) (nombre :2)

Il vous reste à remplir l'autorisation de publication ci-dessous, qui nous permettra de faire apparaître votre témoignage **anonymisé** sur notre site Internet.

Autorisation de publication de vos informations

(En cas de refus, rayer ou supprimer l'une et/ou l'autre des formules suivantes.)

- J'autorise le GEIPAN à publier ce témoignage sur son propre site Internet, après avoir supprimé les informations permettant d'identifier les témoins (nom, adresse...).
- J'autorise le GEIPAN à laisser paraître dans les médias (presse, télévision, Internet) certaines parties de ce témoignage (texte, photos éventuellement retouchées, dessins, schémas, vidéos).

Je, soussigné _____ **, certifie la sincérité des renseignements fournis ci-dessus.**

Fait à CLEGUER.....

LE 09/08/13

Signature

Si vous complétez ce formulaire par ordinateur, insérez votre signature scannée ou tapez simplement votre nom.

Ce questionnaire est à renvoyer :

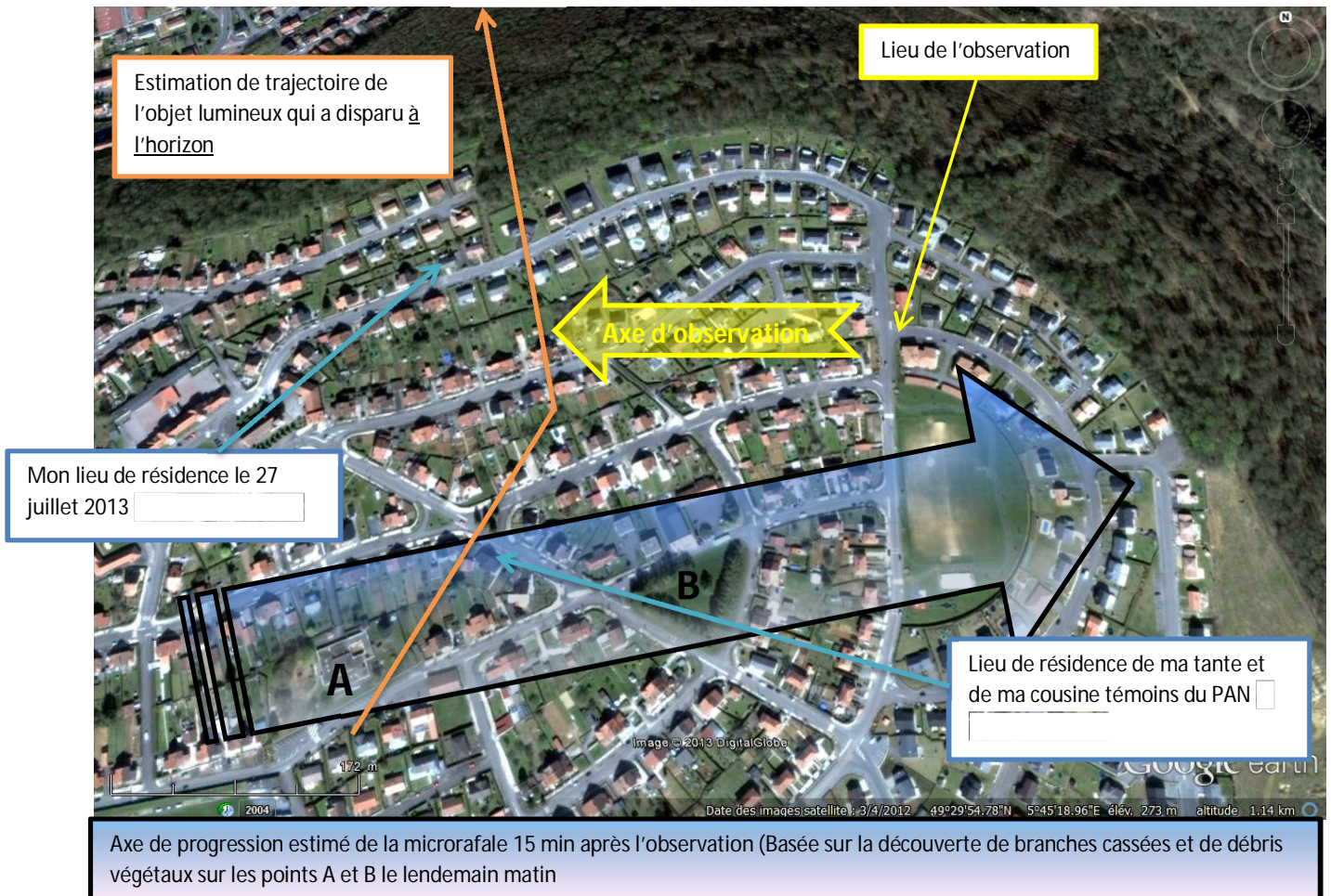
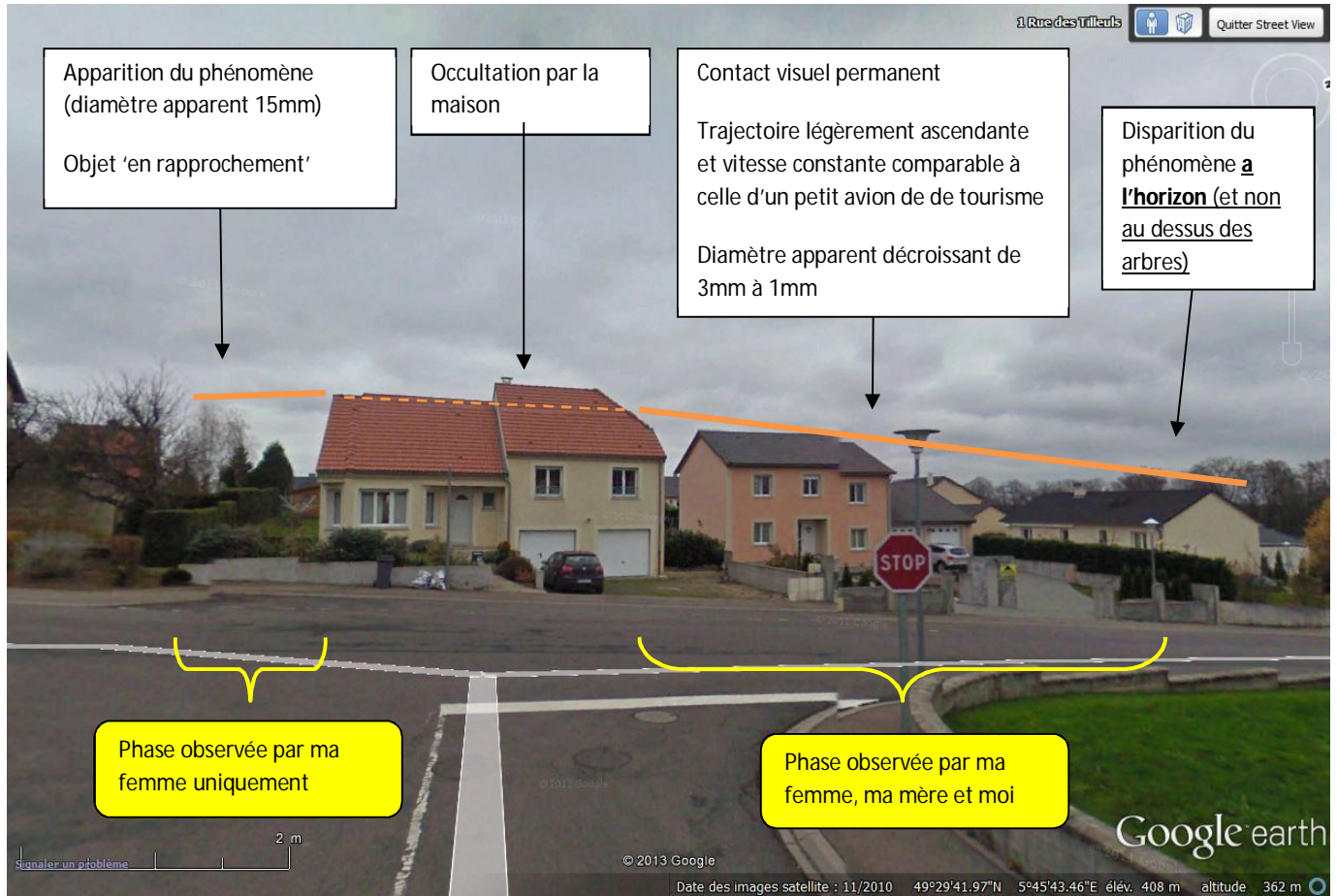
- Par e-mail avec l'ensemble des pièces numérisées à geipan@cnes.fr

ou

- Par courrier à l'adresse postale suivante, après en avoir fait une copie que vous garderez :

GEIPAN
Centre national d'études spatiales
DCT/DA/GEIPAN
18 avenue Édouard Belin,
31401 TOULOUSE CEDEX 9

Nous vous remercions d'avoir pris le temps de témoigner.





Lieu de l'observation

Cité d'HEUMONT
(Commune de REHON 54430)

Axe de piste de l'aéroport de
Luxembourg situé à 20 nautiques
du lieu d'observation du PAN

823 m
ité 2004

Image © 2013 DigitalGlobe

Date des images satellite : 3/4/2012 49°30'00.75"N 5°44'55.97"E élév. 249 m altitude 4.14 km

Google earth