

Madame, Monsieur,

Vous avez été témoin direct, sur le territoire français, d'un phénomène aérospatial qui vous a intrigué et vous souhaitez comprendre ce que vous avez vu.

Afin de pouvoir répondre à vos interrogations, le Centre national d'études spatiales et son service spécialisé le GEIPAN vous proposent une démarche en deux temps :

Sur le site Internet \_ HYPERLINK "<http://www.geipan.fr>" \_\_www.geipan.fr\_, consultez tout d'abord le \_ HYPERLINK "<http://www.cnes-geipan.fr/index.php?id=296>" \_\_guide d'identification des PANs\_ où vous trouverez peut-être une explication à votre observation.

Si vous n'avez pas trouvé d'explication, remplissez le questionnaire suivant qui nous permettra d'ouvrir une enquête.

Le questionnaire est individuel et doit être rempli par le témoin direct  
Le questionnaire ne doit concerner qu'une seule observation à la fois

Votre témoignage est capital et peut-être unique. Il va consister à faire un récit de votre observation, à répondre à des questions précises, à réaliser des dessins et croquis ou joindre des photographies pour affiner davantage votre description.

Il est impératif que vous respectiez les consignes mentionnées à chaque étape afin que nous puissions réunir le plus grand nombre d'informations possible au sujet du phénomène observé.

Vous ne devez pas avoir peur de nous en faire part, ni vous sentir ridicule, nous avons l'habitude de recueillir ce type de témoignages.

Les conclusions de notre enquête vous seront transmises personnellement. Une fois anonymisé, votre témoignage sera publié sur notre site web (\_ HYPERLINK "<http://www.geipan.fr>" \_\_www.geipan.fr\_), onglet « \_ HYPERLINK "<http://www.cnes-geipan.fr/index.php?id=202>" \_\_Recherche de cas\_ » dans la barre des menus.

Nous vous remercions par avance pour la contribution que vous apportez à nos travaux.

Le responsable du GEIPAN

Nous allons vous demander de restituer le maximum d'informations concernant votre observation. Le plus important est de ne rien omettre : ce sont souvent les détails qui permettent de résoudre les enquêtes. N'hésitez donc pas à donner le maximum d'informations, même si vos souvenirs sont incomplets ou que certains éléments vous paraissent peu importants. Si vous n'êtes plus très sûr de tel ou tel détail, signalez-nous vos doutes, mais, encore une fois, n'omettez rien. Nous devons pouvoir visualiser tout ce que vous avez vu, comme pour refaire le film de votre observation.

Vous pouvez utiliser cette page pour faire le récit de votre observation et poursuivre sur papier libre autant que vous le désirez

—

Merci de fournir toutes les informations demandées.

-----  
Quelles étaient vos occupations juste avant votre observation ? **promenade avec mon appareil photo en mains**

Adresse précise du lieu d'observation (rue, ville...) : **dans la campagne aux alentours du village de Gondrecourt le château - 55130 - MEUSE - FRANCE**

Où vous trouviez-vous exactement ? (Merci d'indiquer si vous étiez dans un bâtiment et à quel étage, si vous regardiez à travers une vitre, et à quelle vitesse vous rouliez si vous étiez dans un véhicule.)

**J'étais en pleine nature, à pieds, devant moi des friches, parcs et plus loin une forêt, sur ma gauche un champ de maïs, sur ma droite idem, derrière moi idem; il y avait ce jour là un ciel bleu et du soleil.**

Date de l'observation : **16/09/2012**

- Heure précise de début (en heure locale) : **16 H 40mn 15s**

- Heure de fin (en heures, \_minutes, secondes) : **16 H 40 mn 52s**

- **durée : 37 secondes (je peux être aussi exact grâce aux exifs de mes photos)**

D'autres témoins ont-ils vu le même phénomène que vous ? Si oui, combien ?  
**non**

L'observation s'est faite de façon : **continue**

Comment s'est finie cette observation ? **l'objet a disparu dans le ciel sur ma gauche et j'ai vainement pris une photo qui est floue mais sur laquelle on distingue une forme se détachant dans le ciel.**

Avez-vous vu le phénomène directement de vos yeux ? **OUI**

Le phénomène a-t-il été observé au travers d'un instrument (lunettes de vue ou de soleil, jumelles, caméra, appareil photo, télescope...) ? Si oui, merci de préciser le modèle :

**OUI, un appareil photo CANON EOS 40D / Objectif 70-300 IS USM // EXIFS des prises de vue : focale 300 mm, Iso 250, ouverture 7.03, vitesse 1/790s**

Conditions météorologiques (ciel dégagé, nuages, vent, orage, brume,

brouillard, pluie, neige, changement des conditions durant l'observation) :  
**ciel bleu dégagé avec soleil**

Conditions astronomiques (souvenez-vous de la position de la Lune, du Soleil, de la présence ou non d'étoiles ou de planètes, etc.) :

Equipements allumés ou actifs pendant l'observation (phares, radio, TV, lumières...) : **non**

Bruits lors de l'observation (TV ou radio allumées, passage de véhicules, moteur d'avion, tonnerre...) : **bruit de moteur d'une aile volante et c'est la raison pour laquelle je scrutais le ciel.**

Nombre de phénomènes (unique, multiples ou unique puis se divise...) :  
**unique**

Forme : **boule blanche, aspect d'un nuage**

Couleur : **blanche**

Luminosité (en comparaison avec des astres connus comme Vénus et la Lune, ou l'éclairage d'un lampadaire, des lumières de voiture, de maison, etc.) :  
**aspect d'un nuage blanc**

Présence d'une traînée ou d'un halo ? Si oui, de quelle couleur ? **non**

Taille apparen\_te (exprimez les dimensions du phénomène par rapport à un objet familier et/ou en millimètres comptés sur une règle graduée portée à bout de bras) :  
**1 cm au départ de sa découverte et 3 cms en fin de vision**

Bruit provenant du phénomène (sifflement, bourdonnement, détonation, comparaison avec un bruit connu...) : **non**

Distance entre vous et le PAN (le phénomène observé), estimée grossièrement (précisez si l'objet est passé devant ou derrière un élément du paysage) :  
**l'objet m'est apparu droit devant moi dans le ciel assez bas sur la ligne d'horizon au dessus d'une forêt sous l'aspect d'une boule blanche d'environ 1 cm de diamètre et s'est dirigé vers moi haut dans le ciel et avait grossi d'environ 3 fois de son volume**

Direction d'apparition du PAN (nord, sud, sud-ouest, etc. ; ou précisez un

repère visuel ou géographique local, la direction d'un lieu, etc.) :

Direction de disparition du PAN (nord, sud, sud-ouest, etc. ; ou précisez un repère visuel ou géographique local, la direction d'un lieu, etc.) :

—  
Hauteur d'apparition du PAN par rapport à l'horizon (l'horizon = 0°, le zénith = 90°) :  
**entre 15 et 30°**

Hauteur de disparition du PAN par rapport à l'horizon :  
**entre 70 à 80 °**

Trajectoire du phénomène (ligne droite, montante, descendante, avec ou sans changement de direction, courbe, etc.) :  
**ligne droite**

Portion du ciel parcourue par le PAN durant l'observation (ex : un quart du ciel ou de 30° à 40° par rapport à l'horizon, etc.) : **de 15 à 30 ° de l'horizon à pratiquement 70...80°**

Effet(s) sur l'environnement (trace(s) au sol, effet(s) sur les êtres vivants ou le matériel) : **non**

Pour que nous puissions reconstituer le « film » de votre observation, nous devons disposer du maximum d'informations. Concrètement cela implique que nous comprenions tout, du début à la fin de votre observation, et que nous connaissions la direction de déplacement du phénomène ainsi que son altitude. Cette étape est cruciale.

Nous vous proposons trois méthodes complémentaires :

Prenez une photo de l'environnement tel qu'il était lors du phénomène, comme si l'appareil photo était vos yeux lors de l'observation. N'hésitez pas à dessiner ce que vous avez observé directement sur les photos.

Faites un ou plusieurs croquis de votre observation (voir page suivante) depuis votre point de vue, en incluant l'environnement. Donnez le plus d'éléments possibles afin de nous permettre une bonne compréhension de la scène.

Vous êtes entièrement libre des croquis que vous nous adressez. Mais la précision des couleurs est importante, surtout si le niveau de contraste entre le phénomène observé et l'environnement est faible. Essayez d'être le plus précis possible, quitte à écrire sur le croquis.

Aucun talent en dessin n'est nécessaire. L'essentiel est de nous faire comprendre ce que vous avez vu de manière schématique. Vous pouvez utiliser la page qui suit à cet effet

b\$

Réalisez une reconstitution de votre observation sur un ou plusieurs plans. Si vous le pouvez, il s'agit de présenter votre observation par une vue de dessus. Pour cela vous pouvez imprimer une carte de votre lieu d'observation sur Google Map ([\\_ HYPERLINK "http://maps.google.fr/" \\_\\_http://maps.google.fr\\_](http://maps.google.fr/)) ou Geoportail ([\\_ HYPERLINK "http://www.geoportail.gouv.fr/accueil" \\_\\_http://www.geoportail.gouv.fr/accueil\\_](http://www.geoportail.gouv.fr/accueil)) et y reporter vos différentes positions et directions d'observations.

Comment faire pour « habiller » une photo ou une carte avec vos commentaires ?

Si vous êtes habitués à l'usage des logiciels de dessin ou de retouche d'image (Photoshop, GIMP, Illustrator,...), nous vous conseillons de recourir à ces outils, puis de nous envoyer un fichier au format jpg, png ou pdf.

Si vous ne pouvez pas accéder à ce type de matériel, imprimez une carte des lieux et/ou une photo, dessinez par-dessus et joignez-là au dossier papier ; ou bien scannez ou photographiez le résultat et envoyez-le nous au format jpg, png ou pdf.

Utilisez cette page pour dessiner votre observation.  
Vous êtes entièrement libre de l'élaboration de ce croquis.

—  
Coordonnées de l'endroit où ont été prises les photos :

Longitude : EST +5°29' 30

Latitude : NORD +48°29'44

Altitude : 317 mètres

Photo issue de Géoportail 3D :

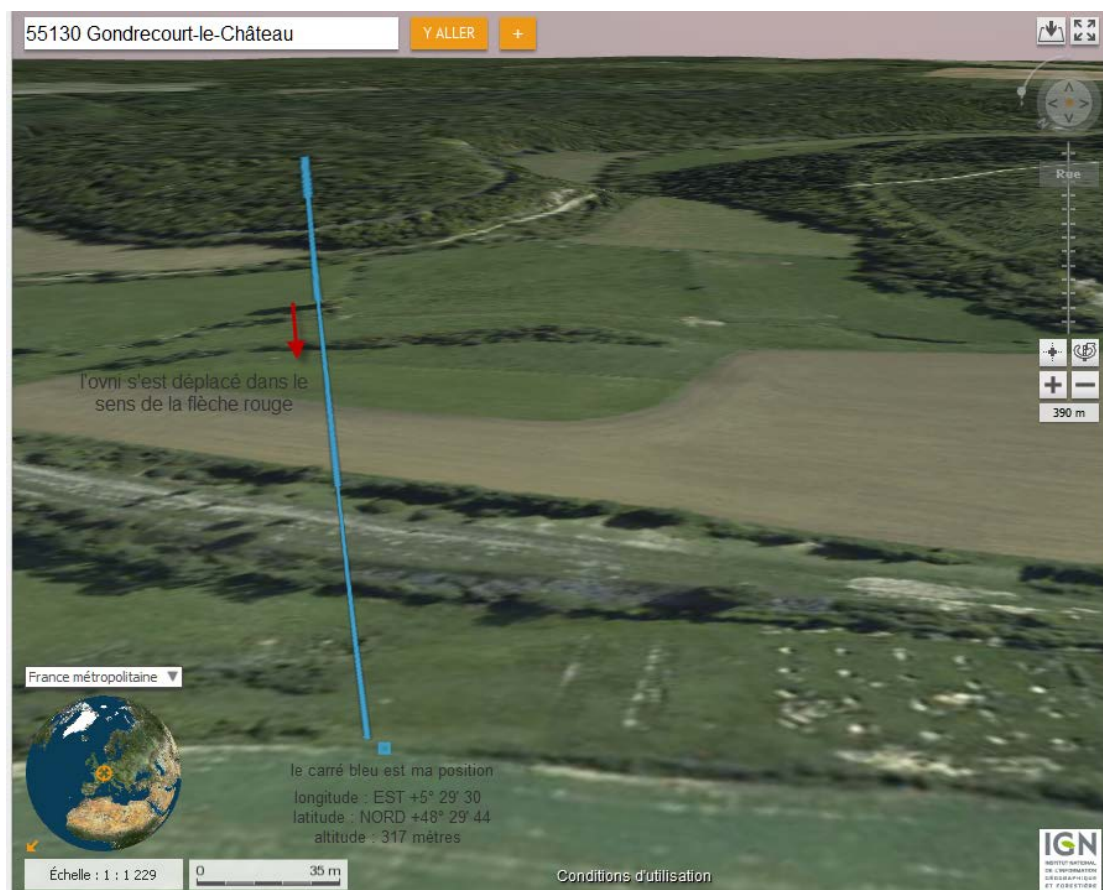


PHOTO :



l'objet est arrivé devant moi dans le ciel au dessus de l'horizon (angle de 15 à 30 °, j'avais d'ailleurs pris une première photo .... que j'ai supprimée comme un idiot de mes fichiers car trouvant l'objet trop petit) au moment de cette seconde photo, l'objet est légèrement sur ma gauche dans un angle de 70 à 80 ° par rapport à l'horizon.

je possède la photo en format RAW et peux donc vous fournir le fichier original que l'on peut agrandir et ou on aperçoit des petits ronds en bordure de ce gros rond blanc

photo :





Décrivez les émotions que vous avez ressenties pendant et après l'observation :

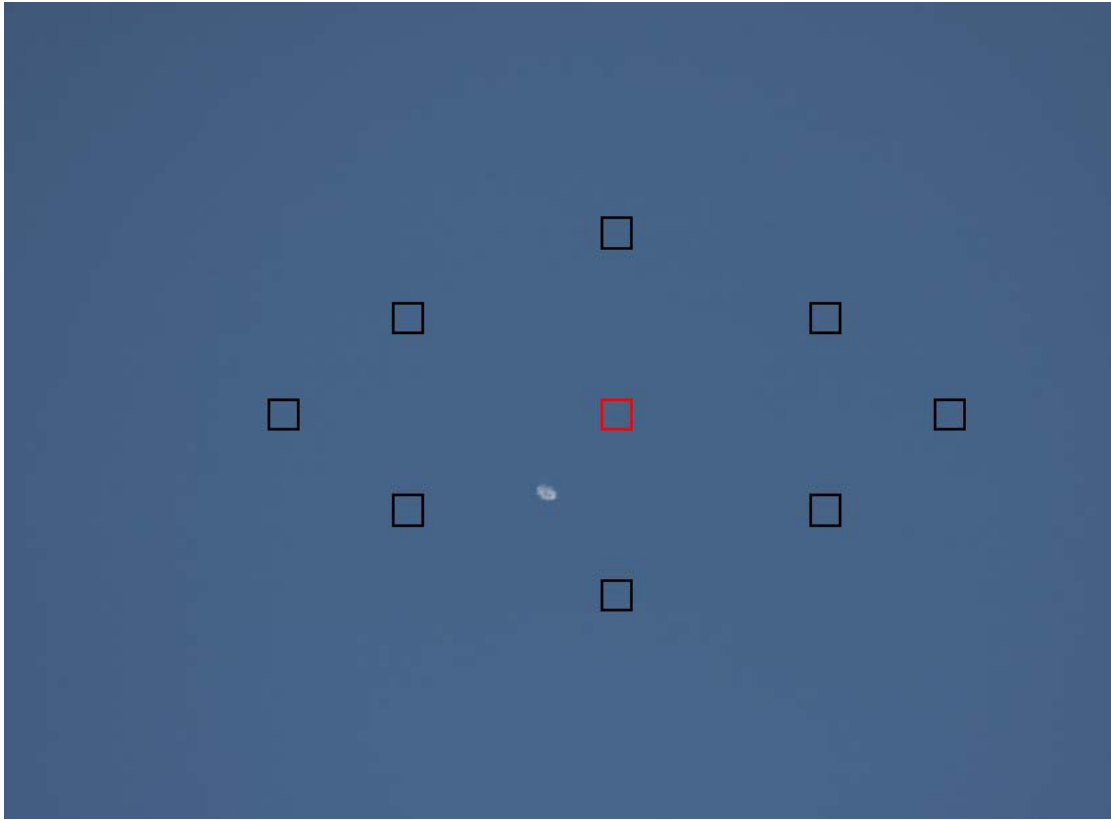
j'étais très excité à la vue de cet objet ce qui d'ailleurs m'a empêché de réagir correctement, à savoir de modifier les réglages de mon appareil photo, comme passer à une vitesse 1/2000, anticiper la trajectoire de l'objet ce qui m'aurait permis de l'avoir plus net, car sur ma photo le collimateur se trouve derrière l'objet ! Je m'en veux et m'en voudrais toujours de n'avoir pas su réagir correctement ..... car ce n'est certainement pas demain qu'une telle situation se représentera !

j'ai pris en photo un avion de ligne qui est passé quelques minutes après, mais en direction inverse de l'ovni, voici la photo :

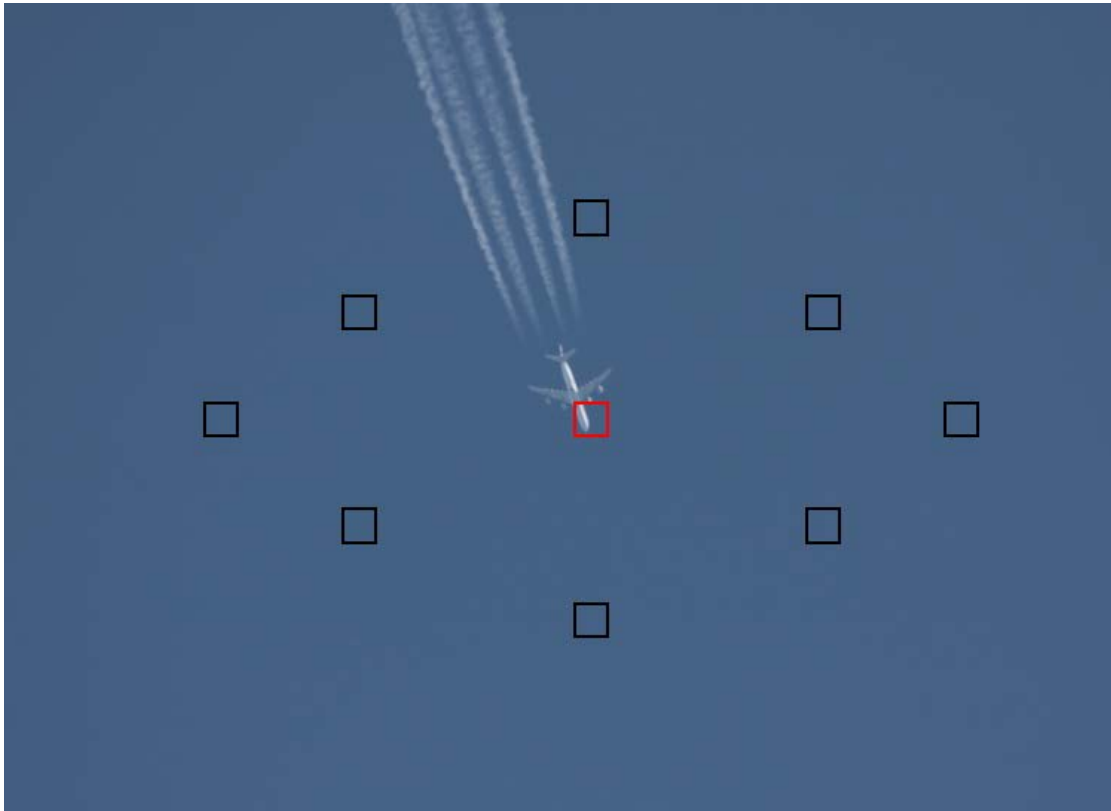


et sur cette photo si l'avion est net c'est tout simplement que je suis parvenu aisément à le garder dans le collimateur, de plus dans le même parcours de trajectoire si je peux aisément faire plusieurs dizaines de photo de ce jet je n'ai pu en faire que 3 de l'OVNI, ce qui me permet de déduire que ce dernier filait à une très grande vitesse;

emplacement des collimateurs démontrant la difficulté à suivre l'objet :



par contre pour l'avion :



voici ma dernière prise faite en toute hâte et presque au jugé:



Qu'avez-vous fait après votre observation ? En avez-vous parlé ? Comment vos interlocuteurs ont-ils réagi ? Avez-vous fait des recherches pour comprendre ce que vous avez vu ?

**j'ai parcouru le net et je suis tombé sur deux sites sur lesquels j'ai relaté les faits, le premier site est :**

<http://www.forum-ovni-ufologie.com/t15587-2012-le-16-09-a-16h40-un-phenomene-insolite-gondrecourt-le-chateau-55?highlight=gondrecourt+le+chateau>  
au

**le second :**

[http://www.ovni-france.fr/index.php?ou=temoignages\\_vu&id\\_tem=642&id=16](http://www.ovni-france.fr/index.php?ou=temoignages_vu&id_tem=642&id=16)

Quelle interprétation donnez-vous à ce que vous avez observé ? Avez-vous pensé à un phénomène connu ? Quels sont les éléments qui permettent de justifier votre interprétation ? Si vous ne savez pas, avez-vous renoncé à comprendre ? Si oui, quand et pourquoi ?

**pour moi cet objet n'était pas d'origine terrestre et je crois l'avoir démontré ci-dessus.**

Avant votre observation, quel intérêt portiez-vous aux phénomènes aérospatiaux étranges ? Aviez-vous une opinion précise sur le sujet ? Laquelle ? Sur quoi la fondiez-vous ?

**J'ai toujours pensé que nous ne sommes pas seuls dans l'univers; depuis plus de 40 ans maintenant j'ai eu connaissance de ces faits, dont plusieurs se sont produits près de Gondrecourt le château.**

Cette observation a-t-elle changé votre avis sur les phénomènes aérospatiaux non identifiés ? Si oui, expliquez ce que vous pensez maintenant : **cette observation me confirme l'existence des ovnis**

Pensez-vous que la science permettra de donner une explication à votre observation ? **je l'espère (dernièrement j'ai entendu dire que les américains avaient produit un nouveau logiciel pour corriger le flou photographique, alors peut-être ?)**

Si vous avez déjà témoigné au sujet de ce PAN, veuillez nous préciser auprès de quelle autorité, organisation ou personne en supprimant ou barrant les mentions inutiles dans la liste ci-dessous, et en complétant les informations demandées (plusieurs contacts possibles) :

- ~~Gendarmerie~~ (mentionner la brigade et la date) :
- ~~Police~~ (mentionner le commissariat et la date) :
- ~~CEIPAN~~ (mentionner le nom \_\_du contact et la date) :
- ~~Enquêteur privé~~ (mentionner le nom du contact et la date) :
- ~~Ufologue~~ (mentionner le nom du contact et la date) :
- ~~Journaliste~~ (mentionner le nom du contact et la date) :
- **Internet** (mentionner le site et la date) :

**Le 19/09/2012 :**

<http://www.forum-ovni-ufologie.com/t15587-2012-le-16-09-a-16h40-un-phenomene-insolite-gondrecourt-le-chateau-55?highlight=gondrecourt+le+chateau>

[http://www.ovni-france.fr/index.php?ou=temoignages\\_vu&id\\_tem=642&id=16](http://www.ovni-france.fr/index.php?ou=temoignages_vu&id_tem=642&id=16)

Merci de préciser dans la liste ci-dessous les documents que vous aurez joints ou remplis.

(cocher ou supprimer les mentions inutiles)

**j'ai posté des photos**

il vous reste à remplir l'autorisation de publication ci-dessous, qui nous permettra de faire apparaître votre témoignage anonymisé sur notre site Internet.

Autorisation de publication de vos informations  
(En cas de refus, rayer ou supprimer l'une et/ou l'autre des formules suivantes.)

**J'autorise le GEIPAN à publier ce témoignage sur son propre site Internet, après avoir supprimé les informations permettant d'identifier les témoins (nom, adresse...).**

**J'autorise le GEIPAN à laisser paraître dans les médias (presse, télévision, Internet) certaines parties de ce témoignage (texte, photos éventuellement retouchées, dessins, schémas, vidéos).**

—

Ce questionnaire est à renvoyer :

Par e-mail avec l'ensemble des pièces numérisées à HYPERLINK  
"mailto:geipan@cnes.fr" \_\_geipan@cnes.fr\_\_

ou

Par courrier à l'adresse postale suivante, après en avoir fait une copie que vous garderez :

GEIPAN  
Centre national d'études spatiales  
DCT/DA/GEIPAN  
18 avenue Édouard Belin,  
31401 TOULOUSE CEDEX 9

Nous vous remercions d'avoir pris le temps de témoigner.

CNES/GEIPAN Questionnaire standard GEIPAN V3.4-avril-2013  
page : \_ PAGE \_8\_

CNES/GEIPAN Questionnaire standard GEIPAN V3.4-avril-2013  
page : \_ PAGE \_9\_

GEIPAN  
Centre national d'études spatiales

DCT/DA/GEIPAN

18 Avenue BELIN 31401 TOULOUSE CEDEX 9

05 61 27 48 01 - \_ HYPERLINK "<mailto:geipan@cnes.fr>" \_\_geipan@cnes.fr\_