

Reçu le 13 AOUT 2013

Madame, Monsieur,

Vous avez été témoin direct, sur le territoire français, d'un phénomène aérospatial qui vous a intrigué et vous souhaitez comprendre ce que vous avez vu.

Afin de pouvoir répondre à vos interrogations, le Centre national d'études spatiales et son service spécialisé le GEIPAN vous proposent une démarche en deux temps :

- Sur le site Internet www.geipan.fr, consultez tout d'abord le [guide d'identification des PANs](#) où vous trouverez peut-être une explication à votre observation.
- Si vous n'avez pas trouvé d'explication, remplissez le questionnaire suivant qui nous permettra d'ouvrir une enquête.

- Le questionnaire est individuel et doit être rempli **par le témoin direct**
- Le questionnaire ne doit concerner **qu'une seule observation à la fois**

Votre témoignage est capital et peut-être unique. Il va consister à faire un récit de votre observation, à répondre à des questions précises, à réaliser des dessins et croquis ou joindre des photographies pour affiner davantage votre description.

Il est impératif que vous respectiez les consignes mentionnées à chaque étape afin que nous puissions réunir le plus grand nombre d'informations possible au sujet du phénomène observé.

Vous ne devez pas avoir peur de nous en faire part, ni vous sentir ridicule, nous avons l'habitude de recueillir ce type de témoignages.

Les conclusions de notre enquête vous seront transmises personnellement. Une fois anonymisé, votre témoignage sera publié sur notre site web (www.geipan.fr), onglet « [Recherche de cas](#) » dans la barre des menus.

Nous vous remercions par avance pour la contribution que vous apportez à nos travaux.

Le responsable du GEIPAN

Votre observation

Nous allons vous demander de restituer le maximum d'informations concernant votre observation. Le plus important est de ne rien omettre : ce sont souvent les détails qui permettent de résoudre les enquêtes. N'hésitez donc pas à donner le maximum d'informations, même si vos souvenirs sont incomplets ou que certains éléments vous paraissent peu importants. Si vous n'êtes plus très sûr de tel ou tel détail, signalez-nous vos doutes, mais, encore une fois, n'omettez rien. Nous devons pouvoir visualiser tout ce que vous avez vu, comme pour refaire le film de votre observation.

Utilisez la fin de cette page pour faire le récit de votre observation et poursuivez sur papier libre autant que vous le désirez :

Votre récit libre de l'observation :

... Mon observation s'est déroulée le Jeudi 19 Novembre 2009 aux alentours de 19h30. Je me rappelle au départ qu'il y avait une petite lumière orange assez haute et plus décalée à droite, mais stationnaire, j'ai pensé à un avion de ligne. Je suis repassé quelques minutes plus tard car cela m'intriguait et c'est à partir de ce moment où j'ai vu très près du sol, une sorte de cylindre à bout arrondi. Je l'estimais à 10 km grand maximum de moi, à une altitude inférieure à 100 mètres. C'est surtout la lumière qu'il produisait qui m'a marqué, d'objet était d'un jaune clair très intense, mais cette lumière qu'il avait été fixe, pas de scintillement ou autre. Durant tout le temps où je l'ai vu, il était stationnaire.

Puis j'ai pris des repères avec les lumières de la ville d'Juvy, et j'ai remarqué qu'il bougeait de gauche à droite mais de manière très lente et sans perte ou gain d'altitude (peut-être une vitesse comprise entre 20 et 30 km/h mais je ne suis pas sûr, vu la distance entre moi et l'objet). Sur cet objet, je n'ai vu aucun strobe, pas de feux de nav n'y de feux anti-collision, rien qui m'a fait pensé à un aéronef. De plus, il existait un couloir aérien très basse altitude (RTBA), le R53A et le R46N1 (à l'ouest et à l'est de Cambrai) pour l'Armée de l'Air, mais l'objet n'était pas dans ce couloir, il était bien au-dessus.

Il est vrai que j'habite à environ 300 mètres ^[de l'axe de piste] de l'ancienne Base aérienne 103 de "Cambrai-Épinoy". Et ce Jeudi, il y avait vol de nuit. À l'aide de connaissances sur la base, tous m'ont dit qu'aucun Mirage-200 ou avion n'est posé sur la base ^[durant ce niveau]. En effet, j'ai vu aucun avion se poser au moment de mon observation. Je l'aurais vu et entendu. De plus faisant du planeur, je sais qu'il est interdit de voler aussi bas dans une zone habitée ou non. Pour moi, ce n'était pas un avion car il était trop bas pour ce poser (axe totalement décalé par rapport à la piste de la BA-103) et vitesse beaucoup trop lente.

Puis sous l'effet de la peur, je suis partie et j'ai appelé ma mère. Elle a tout de suite vu l'objet et a pensé qu'il s'agissait d'un projecteur de stade de foot, Elle est restée comme moi environ 2 minutes, mais pas de terrain de foot dans ce coin là. En tout, l'objet a du resté une dizaine de

minutes au même endroit (en translatant de temps en temps à gauche et à droite), à altitude constante.

Sous l'effet de la terreur je suis repartie. Je suis quand même revenu au bout de 30 minutes voir plus, mais plus rien. Aujourd'hui je regrette de ne pas avoir vu la fin de cette observation.

Malgré tout, cela fait 19 ans que j'habite ici, à côté de l'ex Base aérienne 103, et je voyais les mirages pratiquement tout les jours mais de nuit j'avais jamais vu ça.

Étant un grand fan de l'aéronautique (je pratique planeur, modélisme, photographie aéronautique, collection de pièces d'avions etc), je n'ai jamais vu un truc pareil, malgré de longues recherches sur Internet, livres ufologiques. — je n'ai toujours pas d'explications.

J'espère beaucoup en avoir une un jour.

Conditions d'observation du phénomène

Merci de fournir toutes les informations demandées.

Quelles étaient vos occupations juste avant votre observation ?

Je révisais mes cours.

Adresse précise du lieu d'observation (rue, ville...) :

59161 NAVES

Où vous trouviez-vous exactement ? (Merci d'indiquer si vous étiez dans un bâtiment et à quel étage, si vous regardiez à travers une vitre, et à quelle vitesse vous rouliez si vous étiez dans un véhicule.)

J'étais dans ma chambre, au 1^{er} étage & mon vélux était ouvert.

Date de l'observation : 19/11/2009 Heure précise de début (en heure locale) : ≈ 19h30

Durée de l'observation ou heure de fin (en heures, minutes, secondes) : Environ 10 minutes maxi

D'autres témoins ont-ils vu le même phénomène que vous ? Si oui, combien ? ...Oui, 1...

Le cas échéant, merci de leur demander de nous contacter aux coordonnées indiquées en dernière page de ce document.

Quel lien avez-vous avec ces personnes (parents, amis, collègues, voisins) ?

Il s'agit de ma mère qui a vu le phénomène juste après moi.

L'observation s'est faite de façon : ~~continue~~ **discontinue**

(rayer ou supprimer la mention inutile)

Si l'observation s'est faite de façon discontinue, précisez pourquoi elle s'est interrompue et a repris :

J'ai eu un moment de frayeur, c'est pour cela que j'ai quitté mon vélux. J'ai ensuite appelé ma mère, et je suis retourné voir l'objet 2 minutes environ.

Comment s'est finie cette observation ?

Toujours sous l'effet de la peur, je suis partie et je n'ai malheureusement pas pu voir la fin de l'observation. Je suis quand même revenue beaucoup plus tard (+ de 30 minutes) mais il n'y avait plus rien.

Avez-vous vu le phénomène directement de vos yeux ? OUI / NON
(rayer ou supprimer la mention inutile)

Le phénomène a-t-il été observé au travers d'un instrument (lunettes de vue ou de soleil, jumelles, caméra, appareil photo, télescope...) ? **Si oui, merci de préciser le modèle :**

Non.

Conditions météorologiques (ciel dégagé, nuages, vent, orage, brume, brouillard, pluie, neige, changement des conditions durant l'observation) :

Pour moi, je me rappelle d'un ciel couvert mais avec un plafond assez haut (nuages de type cirrus). Mais comme cela était ancien je me trompe peut-être (c'est pour cela que je vous ai envoyés des cartes météo du Jeudi 19/11/2009). Pas de pluie, ni d'orage.

Conditions astronomiques (souvenez-vous de la position de la Lune, du Soleil, de la présence ou non d'étoiles ou de planètes, etc.) :

D'après l'aide d'un forum (forum-ovni-ufologie.com), la lune aurait été un peu près dans l'axe de mon observation. Pourtant ce soir là, je ne me souviens pas l'avoir vu, puisque pour moi le ciel était couvert. (voir le document joint sur la position de la lune).

Equipements allumés ou actifs pendant l'observation (phares, radio, TV, lumières...) :

Pendant l'observation, mon téléphone était allumé ainsi que la lumière de ma chambre.

Bruits lors de l'observation (TV ou radio allumées, passage de véhicules, moteur d'avion, tonnerre...) :

dors de mon observation, je n'ai rien entendu.

Description du phénomène

Dans vos descriptions, n'hésitez pas à faire des comparaisons avec des objets connus.

Nombre de phénomènes (unique, multiples ou unique puis se divise...):

1 seul phénomène unique.

Forme :

D'après mes souvenirs, cet objet me paraissait de forme cylindrique, à bord arrondi.

Couleur :

Jaune très brillant

Luminosité (en comparaison avec des astres connus comme Vénus et la Lune, ou l'éclairage d'un lampadaire, des lumières de voiture, de maison, etc.):

Très intense, la luminosité ressemble à la photo que je vous ai envoyée avec le 2 Mirage-2000. Elle ressemble au Mirage-2000 de droite. Mais celle-ci me paraissait encore plus forte (jaune clair très brillant).

Présence d'une traînée ou d'un halo ? Si oui, de quelle couleur ?

Non.

Taille apparente (exprimez les dimensions du phénomène par rapport à un objet familier et/ou en millimètres comptés sur une règle graduée portée à bout de bras):

À bout de bras avec une règle graduée, l'objet faisait 3 mm approximativement.

Bruit provenant du phénomène (sifflement, bourdonnement, détonation, comparaison avec un bruit connu...):

Aucun bruit.

Distance entre vous et le PAN (le phénomène observé), estimée grossièrement (précisez si l'objet est passé devant ou derrière un élément du paysage):

Je dirais environ une dizaine de kilomètres grand maximum.

Direction d'apparition du PAN (nord, sud, sud-ouest, etc. ; ou précisez un repère visuel ou géographique local, la direction d'un lieu, etc.) :

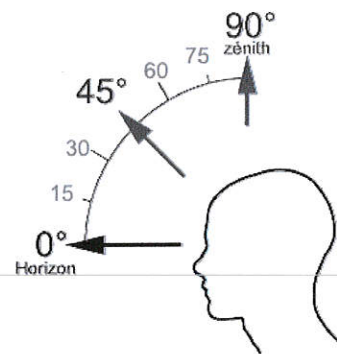
Apparition au Nord-Est.
(sur la photo de la page 1, le PAN se trouvait au-dessus des bâtiments bleu et orange, à gauche du cimetière).

Direction de disparition du PAN (nord, sud, sud-ouest, etc. ; ou précisez un repère visuel ou géographique local, la direction d'un lieu, etc.) :

Hauteur d'apparition du PAN par rapport à l'horizon
(l'horizon = 0° , le zénith = 90°) :

Très proche de l'horizon, 5°
maximum d'après moi.

Hauteur de disparition du PAN par rapport à l'horizon :



Trajectoire du phénomène (ligne droite, montante, descendante, avec ou sans changement de direction, courbe, etc.) :

Ligne droite, le phénomène se déplacé très lentement de droite à gauche en gardant une altitude constante.

Portion du ciel parcourue par le PAN durant l'observation (ex : un quart du ciel ou de 30° à 40° par rapport à l'horizon, etc.) :

Voir photo page 1.

Effet(s) sur l'environnement (trace(s) au sol, effet(s) sur les êtres vivants ou le matériel) :

Je ne suis pas allé sur les lieux du phénomène.

Reconstitution de votre observation

Pour que nous puissions reconstituer le « film » de votre observation, nous devons disposer du maximum d'informations. Concrètement cela implique que nous comprenions tout, du début à la fin de votre observation, et que nous connaissions la direction de déplacement du phénomène ainsi que son altitude. Cette étape est cruciale.

Nous vous proposons trois méthodes complémentaires :

①

Prenez une photo de l'environnement tel qu'il était lors du phénomène, comme si l'appareil photo était vos yeux lors de l'observation. N'hésitez pas à dessiner ce que vous avez observé directement sur les photos.

②

Faites un ou plusieurs croquis de votre observation (voir page suivante) depuis votre point de vue, en incluant l'environnement. Donnez le plus d'éléments possibles afin de nous permettre une bonne compréhension de la scène.

Vous êtes entièrement libre des croquis que vous nous adressez. Mais la précision des couleurs est importante, surtout si le niveau de contraste entre le phénomène observé et l'environnement est faible. Essayez d'être le plus précis possible, quitte à écrire sur le croquis.

Aucun talent en dessin n'est nécessaire. L'essentiel est de nous faire comprendre ce que vous avez vu de manière schématique. Vous pouvez utiliser la page qui suit à cet effet.

③

Réalisez une reconstitution de votre observation sur un ou plusieurs plans. Si vous le pouvez, il s'agit de présenter votre observation par une vue de dessus. Pour cela vous pouvez imprimer une carte de votre lieu d'observation sur Google Map (<http://maps.google.fr>) ou Geoportail (<http://www.geoportail.gouv.fr/accueil>) et y reporter vos différentes positions et directions d'observations.

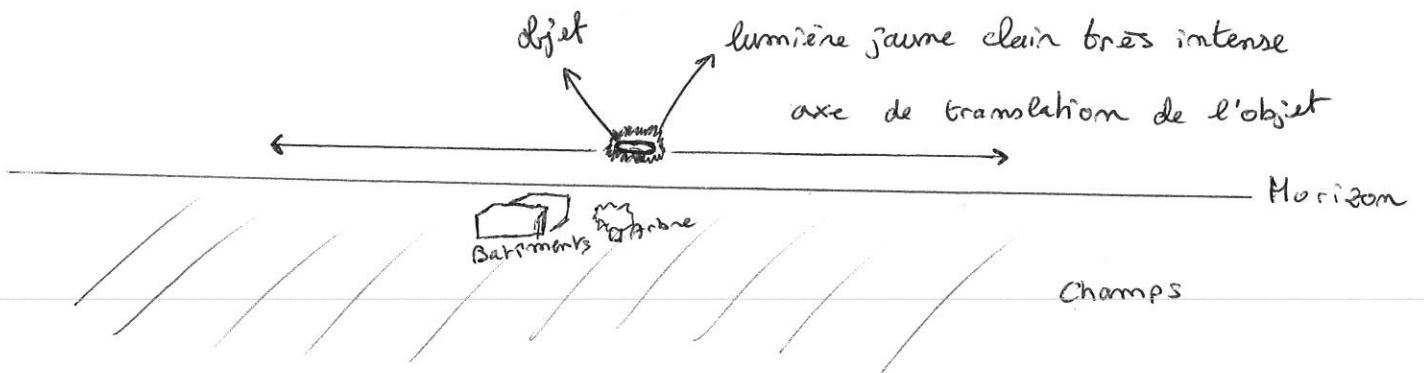
Comment faire pour « habiller » une photo ou une carte avec vos commentaires ?

Si vous êtes habitués à l'usage des logiciels de dessin ou de retouche d'image (Photoshop, GIMP, Illustrator,...), nous vous conseillons de recourir à ces outils, puis de nous envoyer un fichier au format jpg, png ou pdf.

Si vous ne pouvez pas accéder à ce type de matériel, imprimez une carte des lieux et/ou une photo, dessinez par-dessus et joignez-là au dossier papier ; ou bien scannez ou photographiez le résultat et envoyez-le nous au format jpg, png ou pdf.

Croquis de votre observation

Utilisez cette page pour dessiner votre observation.
Vous êtes entièrement libre de l'élaboration de ce croquis.



=> la lumière venait de l'objet.

Et maintenant ?

Décrivez les émotions que vous avez ressenties pendant et après l'observation :

Durant l'observation, j'ai ressenti un très grand moment de frayeur, j'étais comme tétanisé.

Après cette observation, j'ai été choqué par ce que j'ai vu, je suis resté plusieurs semaines à mal dormir et à ne plus regarder le ciel le soir comme je le faisais avant.

Qu'avez-vous fait après votre observation ? En avez-vous parlé ? Comment vos interlocuteurs ont-ils réagi ? Avez-vous fait des recherches pour comprendre ce que vous avez vu ?

De suite j'ai appelé ma mère, qui a cru à un stade de foie illuminé, mais elle a du mal à croire que c'était un OVNI, elle m'y croit pas trop. J'en ai parlé à des amis mais beaucoup m'ont pris pour un fou, à part un qui a pu faire dans le passé, une observation d'un triangle en pleine nuit. Depuis 2009 je suis très intéressé par les OVNIS et je fais beaucoup de recherches pour expliquer ce phénomène, mais je ne trouve pas beaucoup de choses crédibles.

Quelle interprétation donnez-vous à ce que vous avez observé ? Avez-vous pensé à un phénomène connu ? Quels sont les éléments qui permettent de justifier votre interprétation ? Si vous ne savez pas, avez-vous renoncé à comprendre ? Si oui, quand et pourquoi ?

J'ai essayé de trouver une relation entre ce phénomène et un objet connu (phénomènes météorologiques, avions, hélicoptères, phénomènes astronomiques...). Mais je m'ai pas trouvé grand chose. Au début je pensais à un avion, mais il n'y avait pas de stroboscopes, pas de feux de navigation, aucune lumière caractéristique d'un avion et son déplacement était vraiment trop lent et trop bas. J'ai même pensé au modélisme (car je pratique le vol de nuit) mais cette

Avant votre observation, quel intérêt portiez-vous aux phénomènes aérospatiaux étranges ? Aviez-vous une opinion précise sur le sujet ? Laquelle ? Sur quoi la fondiez-vous ?

lumière était trop intense.

J'ai toujours été passionné par l'aéronautique, jusqu'au jour où j'ai vu une émission sur les OVNIS. J'ai tout de suite pris ce sujet très au sérieux, avant même d'avoir fait cette observation. De toute façon pour moi, nous ne sommes pas seul dans l'univers et je pense que le gouvernement nous cache des choses.

Cette observation a-t-elle changé votre avis sur les phénomènes aérospatiaux non identifiés ? Si oui, expliquez ce que vous pensez maintenant :

Pas vraiment car j'ai toujours cru au phénomène OVNI. Mais cela a quand même renforcé mon point de vue sur ce sujet. J'y porte beaucoup plus d'intérêt qu'auparavant. Quand je peux, le soir & la nuit je prends mon appareil photo pour saisir, qui sait, un objet étrange...

Pensez-vous que la science permettra de donner une explication à votre observation ?

J'en espère beaucoup, du moment que celle-ci est cohérente.

Récapitulatif

Si vous avez déjà témoigné au sujet de ce PAN, veuillez nous préciser auprès de quelle autorité, organisation ou personne en supprimant ou barrant les mentions inutiles dans la liste ci-dessous, et en complétant les informations demandées (plusieurs contacts possibles) :

- ~~—Gendarmerie (mentionner la brigade et la date):~~
- ~~—Police (mentionner le commissariat et la date):~~
- ~~—GEIPAN (mentionner le nom du contact et la date):~~
- ~~—Enquêteur privé (mentionner le nom du contact et la date):~~
- ~~—Ufologue (mentionner le nom du contact et la date):~~
- ~~—Journaliste (mentionner le nom du contact et la date):~~
- Internet (mentionner le site et la date) : *www.forum-ovni-ufologie.com*
-> le lundi 05 novembre 2012

Merci de préciser dans la liste ci-dessous les documents que vous aurez joints ou remplis.
(cocher ou supprimer les mentions inutiles)

- Questionnaire
- Croquis du phénomène observé (nombre :.....)
- Carte(s) ou plan(s) (nombre : *1*...) (*Page n°2*)
- ~~Photographie(s) de l'observation (nombre :.....)~~
- ~~Vidéo(s) de l'observation (nombre :.....)~~
- Photographie(s) de l'environnement (nombre : *1*...)
(Page n°1)
+ cartes météo, position d'une, couloir aérien, photo Mirage-2000.

Il vous reste à remplir l'autorisation de publication ci-dessous, qui nous permettra de faire apparaître votre témoignage **anonymisé** sur notre site Internet.

Autorisation de publication de vos informations

(En cas de refus, rayer ou supprimer l'une et/ou l'autre des formules suivantes.)

- J'autorise le GEIPAN à publier ce témoignage sur son propre site Internet, après avoir supprimé les informations permettant d'identifier les témoins (nom, adresse...).
- J'autorise le GEIPAN à laisser paraître dans les médias (presse, télévision, Internet) certaines parties de ce témoignage (texte, photos éventuellement retouchées, dessins, schémas, vidéos).

Je, soussignéM^r.....
certifie la sincérité des renseignements fournis ci-dessus.

Fait àChaves.....

leLundi 12 Août 2013.....

Signature

Si vous complétez ce formulaire par ordinateur, insérez votre signature scannée ou tapez simplement votre nom.

Ce questionnaire est à renvoyer :

- Par e-mail avec l'ensemble des pièces numérisées à geipan@cnes.fr

ou

- Par courrier à l'adresse postale suivante, après en avoir fait une copie que vous garderez :

GEIPAN
Centre national d'études spatiales
DCT/DA/GEIPAN
18 avenue Édouard Belin,
31401 TOULOUSE CEDEX 9

Nous vous remercions d'avoir pris le temps de témoigner.

Photo réalisée à l'EOS 500 D au 250 mm.

Zone où je vois
régulièrement des avions
civils.

Zone où je
vois régulièrement
des avions civils.

Cap Nord-Est

○
situation
de la lumière
orange avant
l'apparition
de l'objet

Situation et taille de l'objet durant l'observation



Direction Base Aérienne 103 (orienté au 280°)



Ville d'Iwuy



portion parcouru par l'objet
(approximativement).



Direction Valenciennes

Photo réalisée à Naves (59161)

Requ le 13 AOUT 2013

Direction de l'observation :

Pour moi, l'objet se situerait ici, mais comme c'était de nuit, il est difficile de prendre des photos.

Plan repères.

Trafic

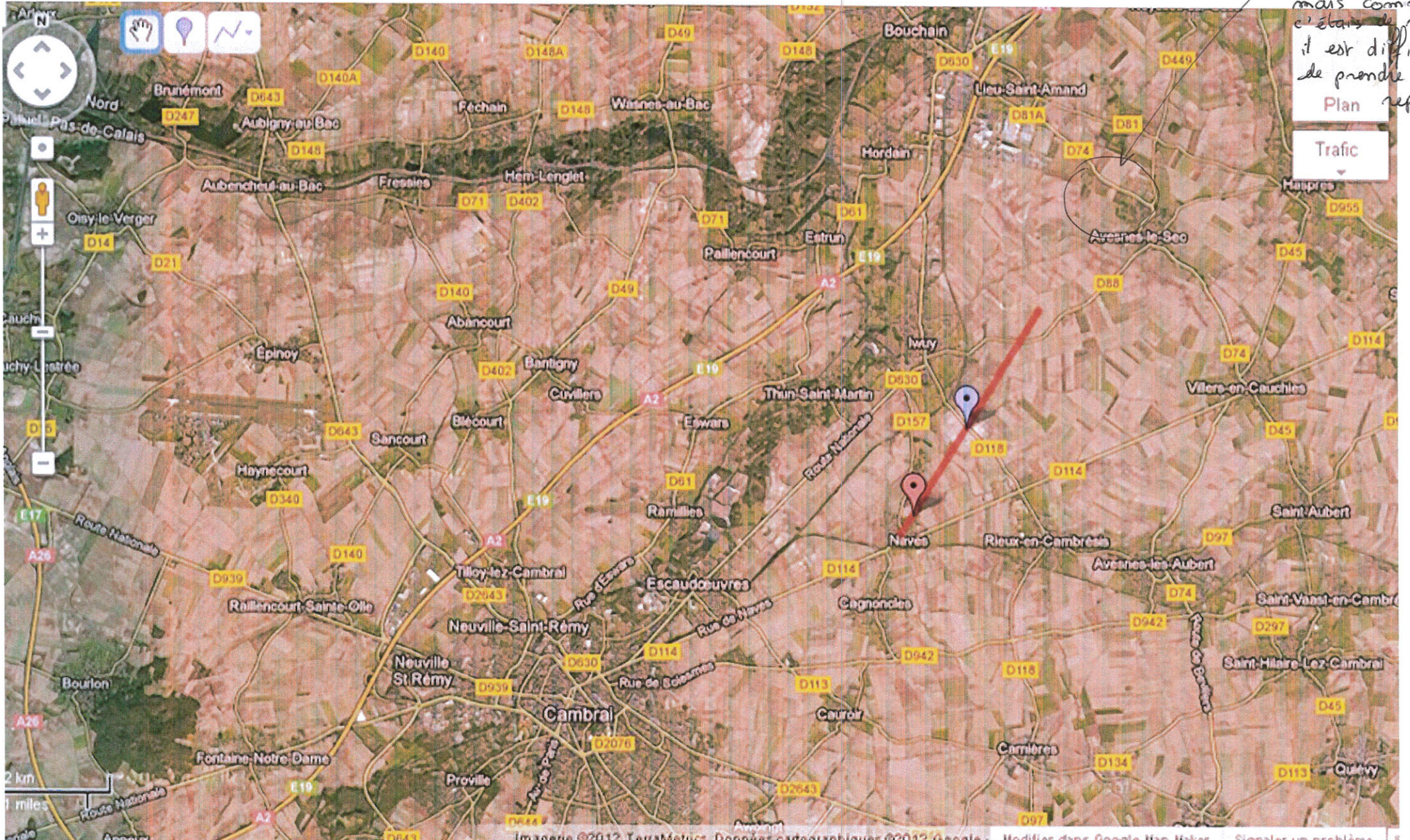
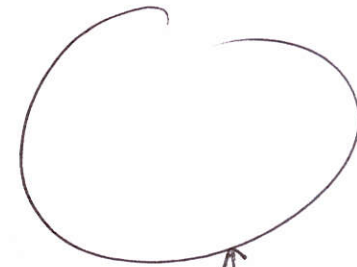


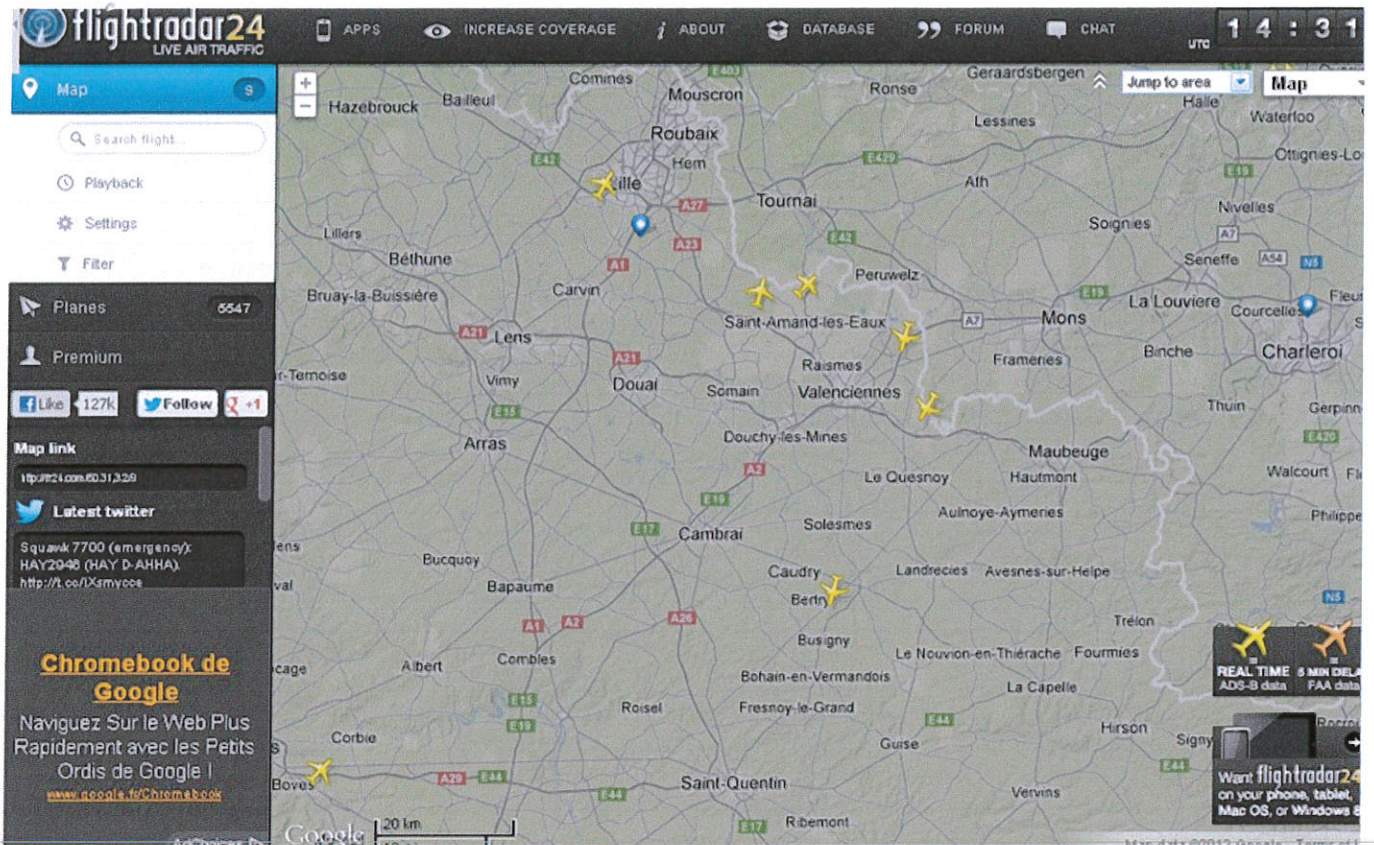
Photo que j'ai prise à l'EOS 300D avec un 300mm → Atterrissage de Q Mirage-2000.



l'objet brillé très fort,
un peu comme ce phare de
Mirage-2000.

LFQI - Novembre 2008

Présence d'un couloir aérien :



Position de la lune :



④

Conditions météorologiques :

