

Madame, Monsieur,

Vous avez été témoin direct, sur le territoire français, d'un phénomène aérospatial qui vous a intrigué et vous souhaitez comprendre ce que vous avez vu.

Afin de pouvoir répondre à vos interrogations, le Centre national d'études spatiales et son service spécialisé le GEIPAN vous proposent une démarche en deux temps :

- Sur le site Internet www.geipan.fr, consultez tout d'abord le [guide d'identification des PANs](#) où vous trouverez peut-être une explication à votre observation.
- Si vous n'avez pas trouvé d'explication, remplissez le questionnaire suivant qui nous permettra d'ouvrir une enquête.
 - Le questionnaire est individuel et doit être rempli **par le témoin direct**
 - Le questionnaire ne doit concerner **qu'une seule observation à la fois**

Votre témoignage est capital et peut-être unique. Il va consister à faire un récit de votre observation, à répondre à des questions précises, à réaliser des dessins et croquis ou joindre des photographies pour affiner davantage votre description.

Il est impératif que vous respectiez les consignes mentionnées à chaque étape afin que nous puissions réunir le plus grand nombre d'informations possible au sujet du phénomène observé.

Vous ne devez pas avoir peur de nous en faire part, ni vous sentir ridicule, nous avons l'habitude de recueillir ce type de témoignages.

Les conclusions de notre enquête vous seront transmises personnellement. Une fois anonymisé, votre témoignage sera publié sur notre site web (www.geipan.fr), onglet « [Recherche de cas](#) » dans la barre des menus.

Nous vous remercions par avance pour la contribution que vous apportez à nos travaux.

Le responsable du GEIPAN

Votre observation

Nous allons vous demander de restituer le maximum d'informations concernant votre observation. Le plus important est de ne rien omettre : ce sont souvent les détails qui permettent de résoudre les enquêtes. N'hésitez donc pas à donner le maximum d'informations, même si vos souvenirs sont incomplets ou que certains éléments vous paraissent peu importants. Si vous n'êtes plus très sûr de tel ou tel détail, signalez-nous vos doutes, mais, encore une fois, n'omettez rien. Nous devons pouvoir visualiser tout ce que vous avez vu, comme pour refaire le film de votre observation.

Vous pouvez utiliser cette page pour faire le récit de votre observation et poursuivre sur papier libre autant que vous le désirez.

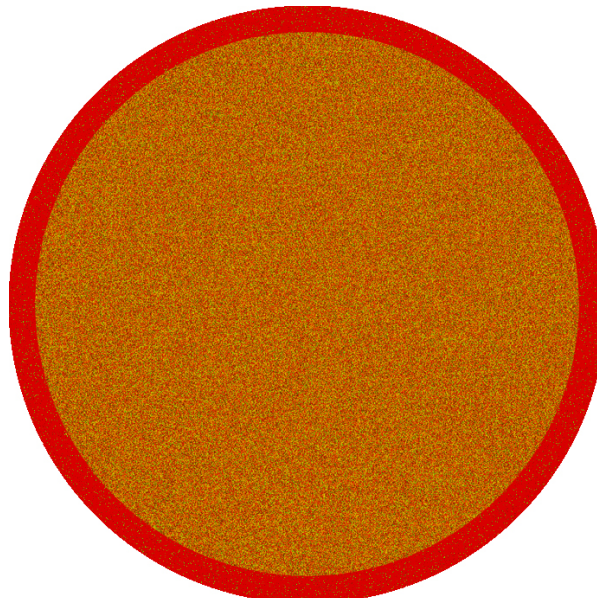
Alors que depuis 19h j'avais entamé une pêche de nuit sur la plage du Barcarès , je me trouvais assis face à la mer juste en retrait de mes 2 cannes de surfcasting. Le ciel était chargé mais la lune était pleine et éclairait très bien au travers des « trous » entre les nuages. A 21h13 j'ai machinalement tourné la tête de 90° vers le nord, en direction des sémaphores rouge et vert de l'entrée du port de Leucate. Immédiatement j'ai vu une boule orange très vif bien plus grosse qu'une lumière de phare dans l'axe des sémaphores. Cette boule suivait une trajectoire parfaitement rectiligne, à une hauteur constante et à une vitesse constante. Lorsqu'elle est passée devant moi (l'ayant suivi du regard, j'ai donc tourné ma tête de 90° pour revenir regarder devant moi face à la mer), il m'a semblé qu'elle était entourée d'un cercle rouge. Sa luminosité n'a absolument pas varié. Elle est passée sous un « trou » dans les nuages (environ ½ seconde) mais pensant que la lune éclairerait peut-être une forme autour de la boule, je n'ai malheureusement rien aperçu d'autre que la boule elle-même. Elle a continué sa trajectoire qui la dirigeait bien au large du Cap Créus (pointe de l'Espagne dont on voit le phare). Puis au bout d'environ 20 à 25 secondes, elle a disparu dans les nuages. Je ne sais si à cet endroit la couche nuageuse était plus basse ou si l'objet est remonté en altitude.

J'ai estimé :

- le plafond nuageux entre 2.000 et 4.000 mètres.
- la hauteur du phénomène environ 1.000-1.500 mètres mais je suis très approximatif sur ce point.
- j'ai calculé sa vitesse juste après sa disparition en retraçant avec mon bras et en chronométrant mentalement depuis son apparition dans l'axe des sémaphores jusqu'à son passage devant moi (rotation de 90° de ma tête) et j'ai constaté après plusieurs essais un temps de parcours entre 6 et 7 secondes. Ci-dessous une image photoshop du phénomène (aspect granuleux à l'observation).

Dans les 20 minutes qui ont suivi j'ai consigné l'observation sur mon smartphone afin d'être sûr de ne pas déformer l'observation par la suite.

Je précise qu'il n'y avait aucun halo lumineux autour ni aucune trace de fumée ou de flamme derrière.



Conditions d'observation du phénomène

Merci de fournir toutes les informations demandées.

Quelles étaient vos occupations juste avant votre observation ?

Pêche à la Daurade de nuit , installé dans un fauteuil derrière mes cannes face à la mer

Adresse précise du lieu d'observation (rue, ville...) :

Plage au nord du Barcarès (limite pyrénées-orientales/Aude)

Où vous trouviez-vous exactement ? (Merci d'indiquer si vous étiez dans un bâtiment et à quel étage, si vous regardiez à travers une vitre, et à quelle vitesse vous rouliez si vous étiez dans un véhicule.)

Au bord de l'eau

Date de l'observation : **05/09/2017** **Heure précise de début** (en heure locale) : **21h13**

Durée de l'observation ou heure de fin (en heures, minutes, secondes) : **environ 20 à 25 secondes**

D'autres témoins ont-ils vu le même phénomène que vous ? Si oui, combien ? **2**

Le cas échéant, merci de leur demander de nous contacter aux coordonnées indiquées en dernière page de ce document.

Quel lien avez-vous avec ces personnes (parents, amis, collègues, voisins) ?

Une voisine et un vacancier qui a pris 2 photos

L'observation s'est faite de façon : **continue**

Qu'est-ce qui a provoqué la fin de l'observation ?

Vous (raison de l'abandon de l'observation) : **disparition de l'objet dans les nuages**

Le phénomène (raison de sa disparition) : **distance éloignée et disparition de l'objet dans les nuages (peut-être est-il remonté ?)**

Avez-vous vu le phénomène directement de vos yeux ? **OUI**

Le phénomène a-t-il été observé au travers d'un instrument (lunettes de vue ou de soleil, jumelles, caméra, appareil photo, télescope...) ? **Si oui, merci de préciser le modèle :**

Appareil photo d'un touriste. D'après les données EXIF des photos il s'agit d'un **OLYMPUS E-M5MARKII**

Conditions météorologiques (ciel dégagé, nuages, vent, orage, brume, brouillard, pluie, neige, changement des conditions durant l'observation) :

Ciel partiellement nuageux

Conditions astronomiques (souvenez-vous de la position de la Lune, du Soleil, de la présence ou non d'étoiles ou de planètes, etc.) :

Pleine lune orientée est-sud-est approximativement à 30° de mon angle de vue par rapport à la mer

Equipements allumés ou actifs pendant l'observation (phares, radio, TV, lumières...) :

NEANT

Bruits lors de l'observation (TV ou radio allumées, passage de véhicules, moteur d'avion, tonnerre...) :

Bruit des vagues (mer calme)

Description du phénomène

Dans vos descriptions, n'hésitez pas à faire des comparaisons avec des objets connus.

Nombre de phénomènes (unique, multiples ou unique puis se divise...) :

unique

Forme :

ronde

Couleur :

Orange très vif avec le bord apparemment rouge

Luminosité (en comparaison avec des astres connus comme Vénus et la Lune, ou l'éclairage d'un lampadaire, des lumières de voiture, de maison, etc.) :

Présence d'une trainée ou d'un halo ? Si oui, de quelle couleur ?

NEANT

Taille apparente (exprimez les dimensions du phénomène par rapport à un objet familier et/ou en millimètres comptés sur une règle graduée portée à bout de bras) :

3 cm à bout de bras (5 cm pour la lune ce soir là) et à la distance estimée lors de son passage devant moi au minimum **15 à 20 mètres de diamètre minimum.**

Bruit provenant du phénomène (sifflement, bourdonnement, détonation, comparaison avec un bruit connu...) :

NEANT

Distance entre vous et le PAN (le phénomène observé), estimée grossièrement (précisez si l'objet est passé devant ou derrière un élément du paysage) : **passage devant moi à environ 4 à 6 kms**

Direction d'apparition du PAN (nord, sud, sud-ouest, etc. ; ou précisez un repère visuel ou géographique local, la direction d'un lieu, etc.) :

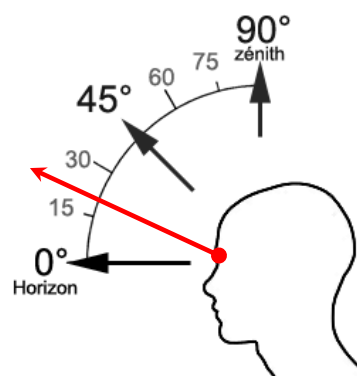
Dans l'axe des sémaphores de l'entrée du port de Leucate (nord)

Direction de disparition du PAN (nord, sud, sud-ouest, etc. ; ou précisez un repère visuel ou géographique local, la direction d'un lieu, etc.) :

Bien au large du Cap de Creus direction sud-est

Hauteur d'apparition du PAN par rapport à l'horizon (l'horizon = 0°, le zénith = 90°) : **30° environ**

Hauteur de disparition du PAN par rapport à l'horizon (l'horizon = 0°, le zénith = 90°) : **20-25° environ**



Trajectoire du phénomène (ligne droite, montante, descendante, avec ou sans changement de direction, courbe, etc.) :

Rectiligne , hauteur constante, vitesse constante

Portion du ciel parcourue par le PAN durant l'observation (ex : un quart du ciel ou de 30° à 40° par rapport à l'horizon, etc.) :

Sans objet

Effet(s) sur l'environnement (trace(s) au sol, effet(s) sur les êtres vivants ou le matériel) :

NEANT

Reconstitution de votre observation

Pour que nous puissions reconstituer le « film » de votre observation, nous devons disposer du maximum d'informations. Concrètement cela implique que nous comprenions tout, du début à la fin de votre observation, et que nous connaissions la direction de déplacement du phénomène ainsi que son altitude. Cette étape est cruciale.

Nous vous proposons trois méthodes complémentaires :

①

Prenez une photo de l'environnement tel qu'il était lors du phénomène, comme si l'appareil photo était vos yeux lors de l'observation. N'hésitez pas à dessiner ce que vous avez observé directement sur les photos.

②

Faites un ou plusieurs croquis de votre observation (voir page suivante) depuis votre point de vue, en incluant l'environnement. Donnez le plus d'éléments possibles afin de nous permettre une bonne compréhension de la scène.

Vous êtes entièrement libre des croquis que vous nous adressez. Mais la précision des couleurs est importante, surtout si le niveau de contraste entre le phénomène observé et l'environnement est faible. Essayez d'être le plus précis possible, quitte à écrire sur le croquis.

Aucun talent en dessin n'est nécessaire. L'essentiel est de nous faire comprendre ce que vous avez vu de manière schématique. Vous pouvez utiliser la page qui suit à cet effet.

③

Réalisez une reconstitution de votre observation sur un ou plusieurs plans. Si vous le pouvez, il s'agit de présenter votre observation par une vue de dessus. Pour cela vous pouvez imprimer une carte de votre lieu d'observation sur Google Map (<http://maps.google.fr>) ou Geoportail (<http://www.geoportail.gouv.fr/accueil>) et y reporter vos différentes positions et directions d'observations.

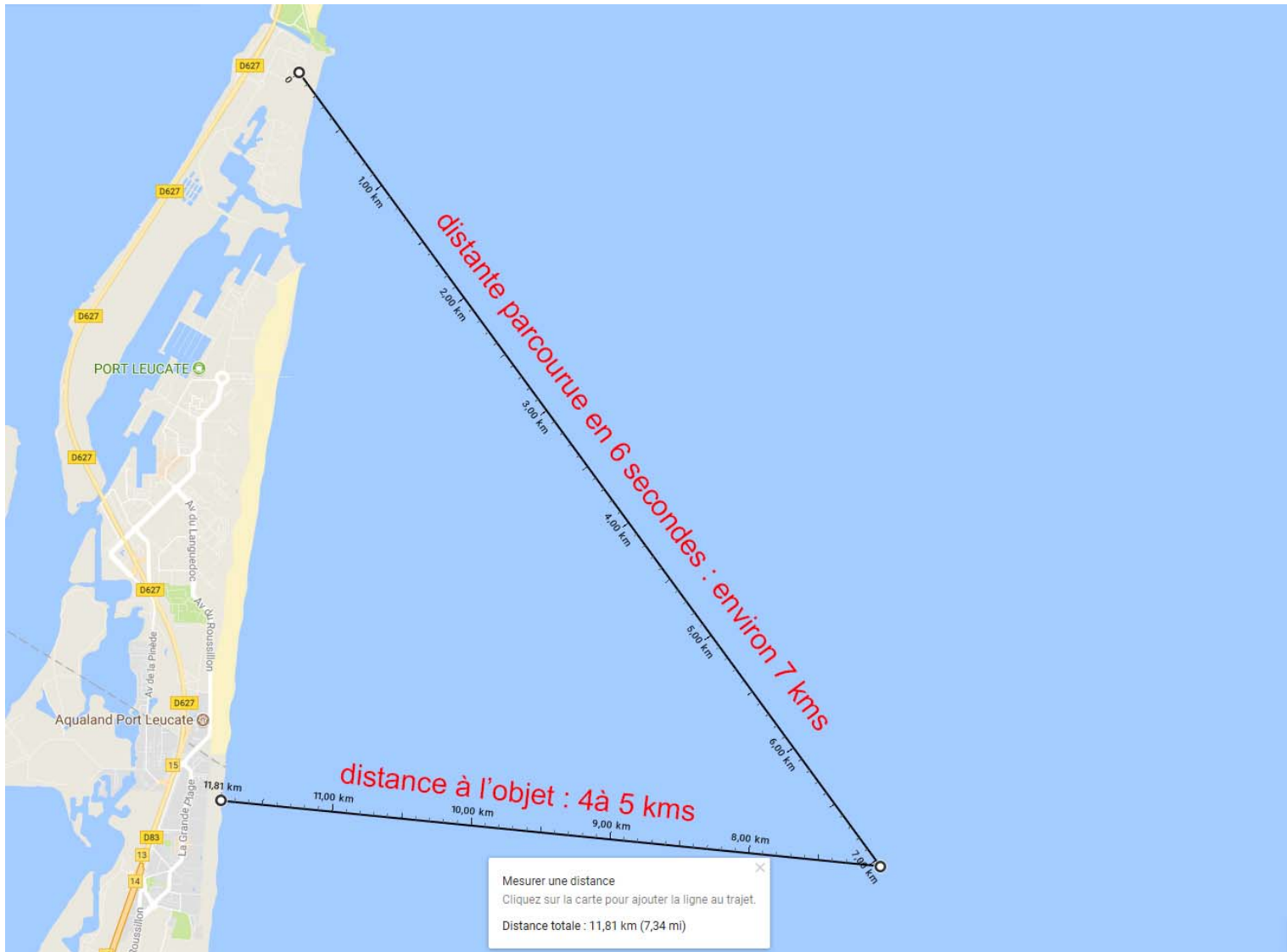
Comment faire pour « habiller » une photo ou une carte avec vos commentaires ?

Si vous êtes habitués à l'usage des logiciels de dessin ou de retouche d'image (Photoshop, GIMP, Illustrator,...), nous vous conseillons de recourir à ces outils, puis de nous envoyer un fichier au format jpg, png ou pdf.

Si vous ne pouvez pas accéder à ce type de matériel, imprimez une carte des lieux et/ou une photo, dessinez par-dessus et joignez-là au dossier papier ; ou bien scannez ou photographiez le résultat et envoyez-le nous au format jpg, png ou pdf.

Croquis de votre observation

Utilisez cette page pour dessiner votre observation.
Vous êtes entièrement libre de l'élaboration de ce croquis.



Et maintenant ?

Décrivez les émotions que vous avez ressenties pendant et après l'observation :

Intrigué (c'est la première fois de ma vie que je constate un tel phénomène) et j'ai immédiatement senti un phénomène anormal.

Qu'avez-vous fait après votre observation ? En avez-vous parlé ? Comment vos interlocuteurs ont-ils réagi ? Avez-vous fait des recherches pour comprendre ce que vous avez vu ?

J'ai immédiatement noté mon observation sur mon smartphone.

J'en ai parlé à mon épouse en rentrant vers minuit.

Le lendemain je suis passé à la gendarmerie qui m'ont imprimé ce document. Puis j'ai contacté mes voisins (dont une personne a été témoin) et qui ce soir-là se trouvaient sur leur terrasse face à la mer.

Je pense que peut-être la tour de contrôle de l'aéroport de Perpignan a détecté un écho-radar ainsi que l'aérodrome de la base militaire de Salses.

Quelle interprétation donnez-vous à ce que vous avez observé ? Avez-vous pensé à un phénomène connu ? Quels sont les éléments qui permettent de justifier votre interprétation ? Si vous ne savez pas, avez-vous renoncé à comprendre ? Si oui, quand et pourquoi ?

Etant curieux des avancées technologiques, et d'après mes connaissances, je suis absolument certain qu'il ne s'agit ni :

- d'un avion (*aucun feu de position et vitesse supérieure à mach 3 d'après mes relevés de position*),
- d'une météorite (*trajectoire en-dessous de la couverture nuageuse*)
- d'une étoile filante (*bien trop haut et bien trop petit*)
- d'un drone
- d'un missile (*aucun BANG sonore*)

**Avant votre observation, quel intérêt portiez-vous aux phénomènes aérospatiaux étranges ?
Avez-vous une opinion précise sur le sujet ? Laquelle ? Sur quoi la fondiez-vous ?**

Dubitatif (je ne crois que ce que je vois surtout dans un tel domaine !)

Cette observation a-t-elle changé votre avis sur les phénomènes aérospatiaux non identifiés ? Si oui, expliquez ce que vous pensez maintenant :

Si aucune explication rationnelle ne peut m'être fournie alors les conclusions du rapport COMETA doivent être VRAIMENT prises au sérieux !!..

Pensez-vous que la science permettra de donner une explication à votre observation ?

OUI

Récapitulatif

Si vous avez déjà témoigné au sujet de ce PAN, veuillez nous préciser auprès de quelle autorité, organisation ou personne en supprimant ou barrant les mentions inutiles dans la liste ci-dessous, et en complétant les informations demandées (plusieurs contacts possibles) :

- **Gendarmerie** (mentionner la brigade et la date) : *Gendarmerie*
- **Police** (mentionner le commissariat et la date) :
- **GEIPAN** (mentionner le nom du contact et la date) :
- **Enquêteur privé** (mentionner le nom du contact et la date) :
- **Ufologue** (mentionner le nom du contact et la date) :
- **Journaliste** (mentionner le nom du contact et la date) :
- **Internet** (mentionner le site et la date) :

Merci de préciser dans la liste ci-dessous les documents que vous aurez joints ou remplis.
(cocher ou supprimer les mentions inutiles)

Questionnaire

Croquis du phénomène observé (nombre :.....)

Carte(s) ou plan(s) (nombre :.....)

Photographie(s) de l'observation (nombre :**2**)

Vidéo(s) de l'observation (nombre :.....)

Photographie(s) de l'environnement (nombre :.....)

Il vous reste à remplir l'autorisation de publication ci-dessous, qui nous permettra de faire apparaître votre témoignage **anonymisé** sur notre site Internet.

Autorisation de publication de vos informations

(En cas de refus, rayer ou supprimer l'une et/ou l'autre des formules suivantes.)

- J'autorise le GEIPAN à publier ce témoignage sur son propre site Internet, après avoir supprimé les informations permettant d'identifier les témoins (nom, adresse...).
- J'autorise le GEIPAN à laisser paraître dans les médias (presse, télévision, Internet) certaines parties de ce témoignage (texte, photos éventuellement retouchées, dessins, schémas, vidéos).

Je, soussigné _____ **, certifie la sincérité des renseignements fournis ci-dessus.**

Fait à Saint-Mandé
Le 28 septembre 2017

Signature

Si vous complétez ce formulaire par ordinateur, insérez votre signature scannée ou tapez simplement votre nom.

Ce questionnaire est à renvoyer :

- Par e-mail avec l'ensemble des pièces numérisées à geipan@cnes.fr

ou

- Par courrier à l'adresse postale suivante, après en avoir fait une copie que vous garderez :

GEIPAN
Centre national d'études spatiales
DCT/DA/GEIPAN
18 avenue Édouard Belin,
31401 TOULOUSE CEDEX 9

Nous vous remercions d'avoir pris le temps de témoigner.