

Madame, Monsieur,

Vous avez été témoin direct, sur le territoire français, d'un phénomène aérospatial qui vous a intrigué, et vous souhaitez confier cette observation au GEIPAN pour analyse.

Nous vous proposons, dans un premier temps, de vous rendre sur notre site Internet [www.geipan.fr](http://www.geipan.fr) : la consultation du [guide d'identification des PAN](#) vous permettra peut-être de trouver rapidement une explication à votre observation.

Dans le cas contraire, nous vous invitons à remplir le présent questionnaire.

**Important : le questionnaire ne doit pas être rempli si vous n'avez pas fait d'observation directe**  
(un objet constaté sur une photo ou sur un film **APRES** la prise de vue ne constitue pas un cas d'observation)

- Le questionnaire est individuel et doit être rempli **par le témoin direct**
- Le questionnaire ne doit concerner **qu'une seule observation à la fois**

Votre témoignage est capital et unique. Il va consister à faire un récit de votre observation, à répondre à des questions précises, à réaliser des dessins et croquis ou joindre des photographies pour affiner davantage votre description.

Il est impératif que vous respectiez les consignes mentionnées à chaque étape afin que nous puissions réunir le plus grand nombre d'informations possible au sujet du phénomène observé.

Vous ne devez pas avoir peur de nous en faire part, ni de vous sentir ridicule, nous avons l'habitude de recueillir ce type de témoignages.

Les conclusions de notre enquête vous seront transmises personnellement. Une fois anonymisé, votre témoignage sera publié sur notre site web : [www.geipan.fr](http://www.geipan.fr), onglet « [Recherche de cas](#) » dans la barre des menus.

Nous vous remercions par avance pour la contribution que vous apportez à nos travaux.

Le responsable du GEIPAN

*Les informations recueillies sur ce formulaire sont enregistrées dans un fichier informatisé par le GEIPAN afin de recueillir, enregistrer et publier les témoignages. Elles sont conservées pendant 99 ans et sont destinées au GEIPAN, au regard de l'article 13 du règlement (UE) 2016/679 du Parlement Européen et du Conseil relatif à la protection des personnes physiques à l'égard du traitement des données à caractère personnel du 27 avril 2016, vous bénéficiez d'un droit d'accès et de rectification aux informations qui vous concernent, que vous pouvez exercer en vous adressant à [l-cnll@cnes.fr](mailto:l-cnll@cnes.fr) et à [geipan@cnes.fr](mailto:geipan@cnes.fr)  
Vous pouvez également, pour des motifs légitimes, vous opposer au traitement des données vous concernant, ce qui impliquerait l'arrêt du traitement du témoignage.*

## Votre observation

*Nous allons vous demander de restituer le maximum d'informations concernant votre observation. Le plus important est de ne rien omettre : ce sont souvent les détails qui permettent de résoudre les enquêtes. N'hésitez donc pas à donner le maximum d'informations, même si vos souvenirs sont incomplets ou que certains éléments vous paraissent peu importants. Si vous n'êtes plus très sûr de tel ou tel détail, signalez-nous vos doutes, mais, encore une fois, n'omettez rien. Nous devons pouvoir visualiser tout ce que vous avez vu, comme pour refaire le film de votre observation.*

**Pour votre récit, vous pouvez utiliser le texte libre préparé avant d'avoir consulté le « Qu'ai-je vu ? »**

**Utilisez la fin de cette page pour faire le récit de votre observation et poursuivez sur papier libre autant que vous le désirez :**

### Votre récit libre de l'observation :

#### OBSERVATION OVNI 18/03/23 ROSHEIM

1 - Depuis ma fenêtre orientée Ouest/Sud-Ouest, je distingue une forte lumière dans le ciel au dessus-des Vosges, je pense immédiatement à un avion arrivant de face pour se poser à l'aéroport de Strasbourg quelques kilomètres plus loin. Seulement, aucun bruit ne se fait entendre et la lumière reste stationnaire. La distance est difficile à estimer, entre 500 mètres et 2 kilomètres maximum. Il s'agit d'une estimation très approximative.

2 - Au bout de quelques secondes, la lumière diminue au point de presque disparaître pour regagner en intensité à nouveau puis diminuer une seconde fois pour finalement grossir de 4-5 fois sa taille initiale avec un reflet bleu, mais sans éclat cette fois. La forme devient légèrement ovale.

3 – La lumière se met en mouvement, enchaînant des petits cercles après s'être déplacée en zigzag. La distance effectuée était très courte, donnant l'impression que cette lumière n'était pas stable. Bien que léger, le déplacement fut assez important pour ne pas laisser à penser qu'il s'agit d'un effet d'optique. La lumière regagne en intensité et la forme ovale n'est plus visible. Cette phase n'a duré que 30-45 secondes tout au plus.

4 – Je cherche mon téléphone pour filmer la scène et prendre quelques clichés. À partir de ce moment, la lumière ne fera que doucement décroître, comme si elle s'éloignait plus à

Les informations recueillies sur ce formulaire sont enregistrées dans un fichier informatisé par le GEIPAN afin de recueillir, enregistrer et publier les témoignages. Elles sont conservées pendant 99 ans et sont destinées au GEIPAN, au regard de l'article 13 du règlement (UE) 2016/679 du Parlement Européen et du Conseil relatif à la protection des personnes physiques à l'égard du traitement des données à caractère personnel du 27 avril 2016, vous bénéficiez d'un droit d'accès et de rectification aux informations qui vous concernent, que vous pouvez exercer en vous adressant à [l-cnif@cnes.fr](mailto:l-cnif@cnes.fr) et à [geipan@cnes.fr](mailto:geipan@cnes.fr)  
Vous pouvez également, pour des motifs légitimes, vous opposer au traitement des données vous concernant, ce qui impliquerait l'arrêt du traitement du témoignage.

l'Ouest. À part 2-3 soubresauts, elle restera fixe jusqu'au bout de l'observation qui aura duré une vingtaine de minutes.

5 – Devant partir pour Strasbourg, j'arrête l'observation et vais me préparer.

5 -10 minutes plus tard, la lumière est toujours présente. Bien que cela ne ressemble en rien à une observation commune de planètes ou d'étoiles, je décide de vérifier cette zone du ciel à l'aide de l'application « Skymap » par acquis de conscience. L'application ne montrera aucun corps céleste particulier à observer dans cette zone du ciel. La lumière est toujours présente au moment de mon départ vers 20h45.

Ci-joint, plusieurs clichés et vidéos ainsi que la capture d'écran de l'application « Skymap ».

*Les informations recueillies sur ce formulaire sont enregistrées dans un fichier informatisé par le GEIPAN afin de recueillir, enregistrer et publier les témoignages. Elles sont conservées pendant 99 ans et sont destinées au GEIPAN, au regard de l'article 13 du règlement (UE) 2016/679 du Parlement Européen et du Conseil relatif à la protection des personnes physiques à l'égard du traitement des données à caractère personnel du 27 avril 2016, vous bénéficiez d'un droit d'accès et de rectification aux informations qui vous concernent, que vous pouvez exercer en vous adressant à [l-cnll@cnes.fr](mailto:l-cnll@cnes.fr) et à [geipan@cnes.fr](mailto:geipan@cnes.fr). Vous pouvez également, pour des motifs légitimes, vous opposer au traitement des données vous concernant, ce qui impliquerait l'arrêt du traitement du témoignage.*

# Conditions d'observation du phénomène

*Merci de fournir toutes les informations demandées.*

**A1. Adresse précise du lieu d'observation** (commune, département, rue, ...) :

67560 Rosheim

**A3. Si Pendant un déplacement : nom du bateau, de la route ou référence du vol :**

**B1. Quelles étaient vos occupations juste avant votre observation ?**

Départ pour un rendez-vous en ville, j'allais baisser les volets.

**B2. Où vous trouviez-vous exactement ?** (Merci d'indiquer si vous étiez dans un bâtiment et à quel étage, si vous regardiez à travers une vitre, et à quelle vitesse vous rouliez si vous étiez dans un véhicule.)

Depuis un appartement situé au 3ème étage, fenêtre ouverte.

**B3. Description du lieu d'observation :**

Village de Campagne au pied des Vosges

**B4. Date de l'observation** : 18/03/2023 **B5. Heure précise de début** (en heure locale) : 20h12.....

**B6. Durée de l'observation ou heure de fin** (en heures, minutes, secondes) : environ 20h40.....

**B7. D'autres témoins ont-ils vu le même phénomène que vous ? Si oui, combien ?**

**Le cas échéant, merci de leur demander de nous contacter aux coordonnées indiquées en dernière page de ce document.**

Je ne sais pas.

Les informations recueillies sur ce formulaire sont enregistrées dans un fichier informatisé par le GEIPAN afin de recueillir, enregistrer et publier les témoignages. Elles sont conservées pendant 99 ans et sont destinées au GEIPAN, au regard de l'article 13 du règlement (UE) 2016/679 du Parlement Européen et du Conseil relatif à la protection des personnes physiques à l'égard du traitement des données à caractère personnel du 27 avril 2016, vous bénéficiez d'un droit d'accès et de rectification aux informations qui vous concernent, que vous pouvez exercer en vous adressant à [l-cnif@cnes.fr](mailto:l-cnif@cnes.fr) et à [geipan@cnes.fr](mailto:geipan@cnes.fr)  
Vous pouvez également, pour des motifs légitimes, vous opposer au traitement des données vous concernant, ce qui impliquerait l'arrêt du traitement du témoignage.

**B8. Le cas échéant, identité et relation entre ces témoins et le témoin principal :**

**B9. L'observation s'est faite de façon :** continue pendant 20 min puis à nouveau 2 min

(Rayer ou supprimer la mention inutile)

**B10. Si l'observation s'est faite de façon discontinue, précisez pourquoi elle s'est interrompue et a repris :**

Je devais me préparer à sortir donc j'ai quitté le salon.

**B11. Qu'est-ce qui a provoqué la fin de l'observation ?**

Rendez-vous en ville.

**B12. Avez-vous vu le phénomène directement de vos yeux ? OUI**

(Rayer ou supprimer la mention inutile)

**B13. Le phénomène a-t-il été observé au travers d'un instrument (lunettes de vue ou de soleil, jumelles, caméra, appareil photo, télescope...) ? Si oui, merci de préciser le modèle :**

Smartphone Xiaomi Mi 10 Lite Pro.

**B14. Conditions météorologiques** (ciel dégagé, nuages, vent, orage, brume, brouillard, pluie, neige, changement des conditions durant l'observation) :

Ciel couvert en partie, on ne voyait d'étoiles dans cette direction à ce moment.

**B15. Conditions astronomiques** (souvenez-vous de la position de la Lune, du Soleil, de la présence ou non d'étoiles ou de planètes, etc.) :

Aucun objet céleste, voir la capture d'écran Skymap jointe.

**B16. Equipements allumés ou actifs pendant l'observation** (phares, radio, TV, lumières...) :

Lumière du couloir derrière moi.

*Les informations recueillies sur ce formulaire sont enregistrées dans un fichier informatisé par le GEIPAN afin de recueillir, enregistrer et publier les témoignages. Elles sont conservées pendant 99 ans et sont destinées au GEIPAN, au regard de l'article 13 du règlement (UE) 2016/679 du Parlement Européen et du Conseil relatif à la protection des personnes physiques à l'égard du traitement des données à caractère personnel du 27 avril 2016, vous bénéficiez d'un droit d'accès et de rectification aux informations qui vous concernent, que vous pouvez exercer en vous adressant à [l-cnll@cnes.fr](mailto:l-cnll@cnes.fr) et à [geipan@cnes.fr](mailto:geipan@cnes.fr)  
Vous pouvez également, pour des motifs légitimes, vous opposer au traitement des données vous concernant, ce qui impliquerait l'arrêt du traitement du témoignage.*

**B17. Bruits lors de l'observation** (TV ou radio allumées, passage de véhicules, moteur d'avion, tonnerre...) :  
Aucun.

*Les informations recueillies sur ce formulaire sont enregistrées dans un fichier informatisé par le GEIPAN afin de recueillir, enregistrer et publier les témoignages. Elles sont conservées pendant 99 ans et sont destinées au GEIPAN, au regard de l'article 13 du règlement (UE) 2016/679 du Parlement Européen et du Conseil relatif à la protection des personnes physiques à l'égard du traitement des données à caractère personnel du 27 avril 2016, vous bénéficiez d'un droit d'accès et de rectification aux informations qui vous concernent, que vous pouvez exercer en vous adressant à [l-cnif@cnes.fr](mailto:l-cnif@cnes.fr) et à [geipan@cnes.fr](mailto:geipan@cnes.fr). Vous pouvez également, pour des motifs légitimes, vous opposer au traitement des données vous concernant, ce qui impliquerait l'arrêt du traitement du témoignage.*

# Description du phénomène

*Dans vos descriptions, n'hésitez pas à faire des comparaisons avec des objets connus.*

## **C1. Nombre de phénomènes** (unique, multiples ou unique puis se divise...) :

Unique.

## **C2. Forme** :

Rond ensuite légèrement ovale, puis rond à nouveau.

## **C3. Couleur** :

Blanche, mais Bleutée quand la lumière a perdu de son éclat et est devenue légèrement ovale pendant quelques secondes.

## **C4. Luminosité** (en comparaison avec des astres connus comme Vénus et la Lune, ou l'éclairage d'un lampadaire, des lumières de voiture, de maison, etc.) :

A son maximum, plusieurs fois plus lumineuse que Vénus. J'ai d'abord pensé à un avion arrivant de face.

## **C5. Présence d'une trainée ou d'un halo ? Si oui, de quelle couleur ?**

Non

## **C6. Taille apparente** (exprimez les dimensions du phénomène par rapport à un objet familier et/ou en millimètres comptés sur une règle graduée portée à bout de bras) :

Environ 7 mm à l'aide d'une règle à bout de bras.

## **C7. Bruit provenant du phénomène** (sifflement, bourdonnement, détonation, comparaison avec un bruit connu...) :

Aucun

Les informations recueillies sur ce formulaire sont enregistrées dans un fichier informatisé par le GEIPAN afin de recueillir, enregistrer et publier les témoignages. Elles sont conservées pendant 99 ans et sont destinées au GEIPAN, au regard de l'article 13 du règlement (UE) 2016/679 du Parlement Européen et du Conseil relatif à la protection des personnes physiques à l'égard du traitement des données à caractère personnel du 27 avril 2016, vous bénéficiez d'un droit d'accès et de rectification aux informations qui vous concernent, que vous pouvez exercer en vous adressant à [l-cnll@cnes.fr](mailto:l-cnll@cnes.fr) et à [geipan@cnes.fr](mailto:geipan@cnes.fr)  
Vous pouvez également, pour des motifs légitimes, vous opposer au traitement des données vous concernant, ce qui impliquerait l'arrêt du traitement du témoignage.

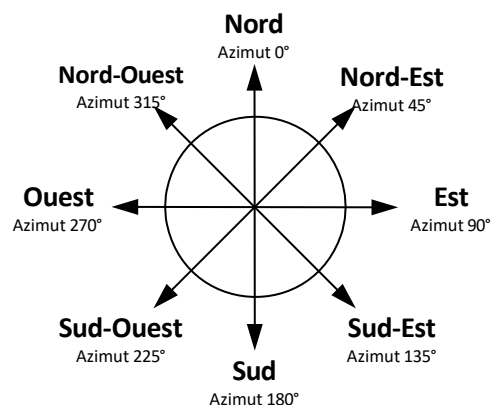
**C8. Distance entre vous et le PAN (le phénomène observé), estimée grossièrement (précisez si l'objet est passé devant ou derrière un élément du paysage) :**

De 500 mètres à 2 kilomètre maximum.

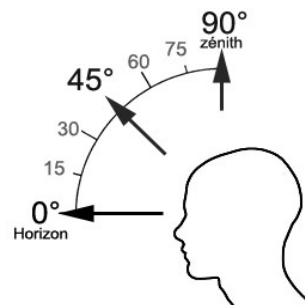
**C9. C10. Position initiale du PAN dans le ciel (début de l'observation) :**

Indiquer un point cardinal (Nord, Sud ...), ou un azimut en degrés par rapport au Nord, ou un repère visuel ou géographique local (bâtiment, village)

Quasiment plein Ouest, légèrement Sud-Ouest.



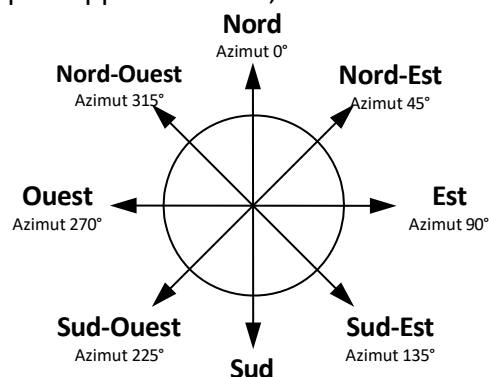
Indiquer une hauteur en degrés par rapport à l'horizon, ou par rapport à un élément du paysage (ex : 2 fois plus haut que le clocher de l'église)



**C11. C12. Position finale du PAN dans le ciel (fin de l'observation) :**

Indiquer un point cardinal (Nord, Sud ...), ou un azimut en degrés par rapport au Nord, ou un repère visuel ou géographique local (bâtiment, village)

Pluto 4 Ouest / Nord-Ouest à la fin.



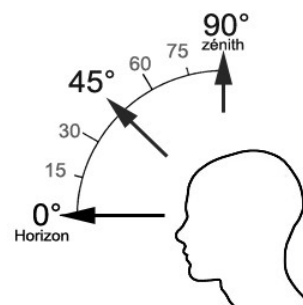
Les informations recueillies sur ce formulaire sont enregistrées dans un fichier informatisé par le GEIPAN afin de recueillir, enregistrer et publier les témoignages. Elles sont conservées pendant 99 ans et sont destinées au GEIPAN, au regard de l'article 13 du règlement (UE) 2016/679 du Parlement Européen et du Conseil relatif à la protection des personnes physiques à l'égard du traitement des données à caractère personnel du 27 avril 2016, vous bénéficiez d'un droit d'accès et de rectification aux informations qui vous concernent, que vous pouvez exercer en vous adressant à [l-cnll@cnes.fr](mailto:l-cnll@cnes.fr) et à [geipan@cnes.fr](mailto:geipan@cnes.fr)

Vous pouvez également, pour des motifs légitimes, vous opposer au traitement des données vous concernant, ce qui impliquerait l'arrêt du traitement du témoignage.



Indiquer une hauteur en degrés par rapport à l'horizon, ou par rapport à un élément du paysage (ex : 2 fois plus haut que le clocher de l'église)

Environ 20°



**C13. Trajectoire du phénomène** (ligne droite, montante, descendante, avec ou sans changement de direction, courbe, etc.) :

Petit zigzag puis petit rond (assez important pour ne pas être une illusion d'optique, le déplacement étant tout de même bien visible), ensuite possible éloignement par rapport à la baisse d'intensité de la lumière.

**C14. Portion du ciel parcourue par le PAN durant l'observation** (ex : un quart du ciel ou de 30° à 40° par rapport à l'horizon, etc.) :

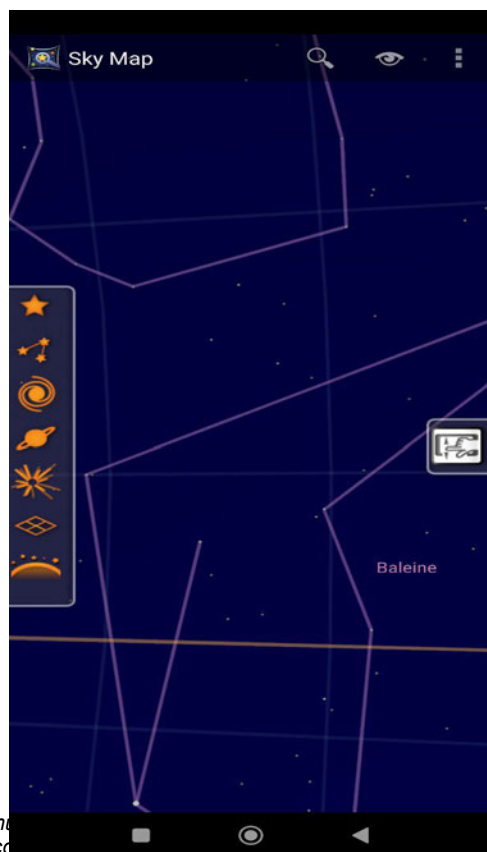
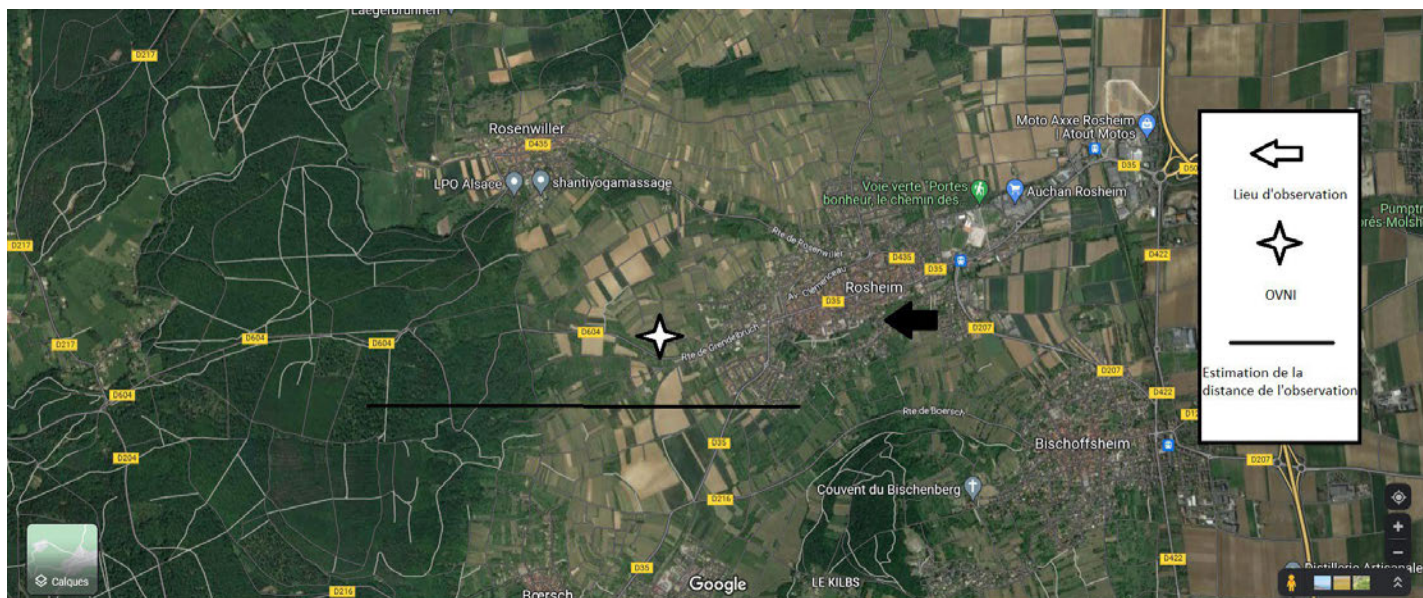
Très court vers le Nord, plutôt éloignement en profondeur (vers l'Ouest).

**C15. Effet(s) sur l'environnement** (trace(s) au sol, effet(s) sur les êtres vivants ou le matériel) :

Je ne sais pas.

Les informations recueillies sur ce formulaire sont enregistrées dans un fichier informatisé par le GEIPAN afin de recueillir, enregistrer et publier les témoignages. Elles sont conservées pendant 99 ans et sont destinées au GEIPAN, au regard de l'article 13 du règlement (UE) 2016/679 du Parlement Européen et du Conseil relatif à la protection des personnes physiques à l'égard du traitement des données à caractère personnel du 27 avril 2016, vous bénéficiez d'un droit d'accès et de rectification aux informations qui vous concernent, que vous pouvez exercer en vous adressant à [l-cnif@cnes.fr](mailto:l-cnif@cnes.fr) et à [geipan@cnes.fr](mailto:geipan@cnes.fr). Vous pouvez également, pour des motifs légitimes, vous opposer au traitement des données vous concernant, ce qui impliquerait l'arrêt du traitement du témoignage.

# Reconstitution de votre observation



Les informations recueillies sur ce formulaire sont traitées par le GEIPAN afin de recueillir, enregistrer et publier les témoignages. Elles sont conformes à la réglementation en vigueur, au regard de l'article 13 du règlement (UE) 2016/679 du Parlement Européen et du Conseil relatif à la protection des personnes physiques à l'égard du traitement des données à caractère personnel du 27 avril 2016, vous bénéficiez d'un droit d'accès et de rectification aux informations qui vous concernent, que vous pouvez exercer en vous adressant à [l-cnll@cnes.fr](mailto:l-cnll@cnes.fr) et à [geipan@cnes.fr](mailto:geipan@cnes.fr). Vous pouvez également, pour des motifs légitimes, vous opposer au traitement des données vous concernant, ce qui impliquerait l'arrêt du traitement du témoignage.

## Croquis de votre observation

*D1. Utilisez cette page pour dessiner votre observation.  
Vous êtes entièrement libre de l'élaboration de ce croquis.*

*Les informations recueillies sur ce formulaire sont enregistrées dans un fichier informatisé par le GEIPAN afin de recueillir, enregistrer et publier les témoignages. Elles sont conservées pendant 99 ans et sont destinées au GEIPAN, au regard de l'article 13 du règlement (UE) 2016/679 du Parlement Européen et du Conseil relatif à la protection des personnes physiques à l'égard du traitement des données à caractère personnel du 27 avril 2016, vous bénéficiez d'un droit d'accès et de rectification aux informations qui vous concernent, que vous pouvez exercer en vous adressant à [l-cnif@cnes.fr](mailto:l-cnif@cnes.fr) et à [geipan@cnes.fr](mailto:geipan@cnes.fr). Vous pouvez également, pour des motifs légitimes, vous opposer au traitement des données vous concernant, ce qui impliquerait l'arrêt du traitement du témoignage.*

# Et maintenant ?

## **E1. Décrivez les émotions que vous avez ressenties pendant et après l'observation :**

De la surprise, puis de la curiosité.

## **E2. Qu'avez-vous fait après votre observation ? En avez-vous parlé ? Comment vos interlocuteurs ont-ils réagi ? Avez-vous fait des recherches pour comprendre ce que vous avez vu ?**

Je suis allé à mon rendez-vous en ville comme prévu. J'en ai parlé à mon ami, ainsi que ma conjointe.

Mon ami n'a pas été surpris, il à également vu des lumières étranges au dessus des Vosges du Nord il y a quelques années. Ma conjointe est curieuse d'en savoir plus.

J'ai bien sûr effectué des recherches pour trouver des images similaires sur le net.

## **E3. Quelle interprétation donnez-vous à ce que vous avez observé ? Avez-vous pensé à un phénomène connu ? Quels sont les éléments qui permettent de justifier votre interprétation ? Si vous ne savez pas, avez-vous renoncé à comprendre ? Si oui, quand et pourquoi ?**

J'ai deux idées. La première, qu'il s'agit là d'un phénomène naturel pas ou peu connu. J'ai déjà eu l'occasion de voir de la foudre en boule donc je sais bien que la nature peu produire des choses tout à fait étonnante. Ce qui m'intrigue dans cette observation est le comportement des premières secondes qui m'ont fait penser à un objet dirigé. Je suis ouvert à toutes hypothèses, d'autant plus que j'ai déjà eu l'occasion d'observer à deux reprises des ovnis dont un qui était très impressionnant.

## **E4. Avant votre observation, quel intérêt portiez-vous aux phénomènes aérospatiaux étranges ?**

J'y ai toujours porté de l'intérêt, peu importe l'origine. Que ce soit naturel, terrestre ou non, cela ne peut que nous faire nous interroger sur notre monde et notre place dans ce dernier.

## **E5. Cette observation a-t-elle changé votre avis sur les PAN ?**

Non.

Les informations recueillies sur ce formulaire sont enregistrées dans un fichier informatisé par le GEIPAN afin de recueillir, enregistrer et publier les témoignages. Elles sont conservées pendant 99 ans et sont destinées au GEIPAN, au regard de l'article 13 du règlement (UE) 2016/679 du Parlement Européen et du Conseil relatif à la protection des personnes physiques à l'égard du traitement des données à caractère personnel du 27 avril 2016, vous bénéficiez d'un droit d'accès et de rectification aux informations qui vous concernent, que vous pouvez exercer en vous adressant à [l-cnll@cnes.fr](mailto:l-cnll@cnes.fr) et à [geipan@cnes.fr](mailto:geipan@cnes.fr)  
Vous pouvez également, pour des motifs légitimes, vous opposer au traitement des données vous concernant, ce qui impliquerait l'arrêt du traitement du témoignage.

**E6. Pensez-vous que la science permettra de donner une explication à votre observation ?**

C'est fort possible.

**E7. Pensez-vous que l'expérience que vous avez vécue a modifié quelque chose dans votre vie ?  
Qu'il peut y avoir un avant et un après ? Expliquez ce que vous ressentez :**

Non, peu importe la nature de cette observation, il est évident que nous ignorons énormément de choses dans le monde dans lequel nous vivons. J'ai déjà eu d'autres expériences de ce type et j'ai toujours eu l'esprit ouvert.

*Les informations recueillies sur ce formulaire sont enregistrées dans un fichier informatisé par le GEIPAN afin de recueillir, enregistrer et publier les témoignages. Elles sont conservées pendant 99 ans et sont destinées au GEIPAN, au regard de l'article 13 du règlement (UE) 2016/679 du Parlement Européen et du Conseil relatif à la protection des personnes physiques à l'égard du traitement des données à caractère personnel du 27 avril 2016, vous bénéficiez d'un droit d'accès et de rectification aux informations qui vous concernent, que vous pouvez exercer en vous adressant à [l-cnll@cnes.fr](mailto:l-cnll@cnes.fr) et à [geipan@cnes.fr](mailto:geipan@cnes.fr)  
Vous pouvez également, pour des motifs légitimes, vous opposer au traitement des données vous concernant, ce qui impliquerait l'arrêt du traitement du témoignage.*

## Récapitulatif

Si vous avez déjà témoigné au sujet de ce PAN, veuillez nous préciser auprès de quelle autorité, organisation ou personne en supprimant ou barrant les mentions inutiles dans la liste ci-dessous, et en complétant les informations demandées (plusieurs contacts possibles) :

- *Gendarmerie* (mentionner la brigade et la date) : .....
- *Police* (mentionner le commissariat et la date) : .....
- *GEIPAN* (mentionner le nom du contact et la date) : .....
- *Enquêteur privé* (mentionner le nom du contact et la date) : .....
- *Ufologue* (mentionner le nom du contact et la date) : .....
- *Journaliste* (mentionner le nom du contact et la date) : .....
- *Internet* (mentionner le site et la date) : .....

Nous autorisez -vous à publier cette dernière information ?      OUI / NON

(Elle peut éventuellement permettre de vous identifier si votre identité apparaît sur ce site)

**Merci de préciser dans la liste ci-dessous les documents que vous aurez joints ou remplis.**

(Cocher ou supprimer les mentions inutiles)

Questionnaire

Croquis du phénomène observé (nombre .....)

Carte(s) ou plan(s) (nombre : 1)

Photographie(s) de l'observation (nombre : 7)

Vidéo(s) de l'observation (nombre : 1)

Photographie(s) de l'environnement (nombre.....)

Les informations recueillies sur ce formulaire sont enregistrées dans un fichier informatisé par le GEIPAN afin de recueillir, enregistrer et publier les témoignages. Elles sont conservées pendant 99 ans et sont destinées au GEIPAN, au regard de l'article 13 du règlement (UE) 2016/679 du Parlement Européen et du Conseil relatif à la protection des personnes physiques à l'égard du traitement des données à caractère personnel du 27 avril 2016, vous bénéficiez d'un droit d'accès et de rectification aux informations qui vous concernent, que vous pouvez exercer en vous adressant à [l-cnll@cnes.fr](mailto:l-cnll@cnes.fr) et à [geipan@cnes.fr](mailto:geipan@cnes.fr)  
Vous pouvez également, pour des motifs légitimes, vous opposer au traitement des données vous concernant, ce qui impliquerait l'arrêt du traitement du témoignage.

Il vous reste à remplir l'autorisation de publication ci-dessous, qui nous permettra de faire apparaître votre témoignage **anonymisé** sur notre site Internet.

### Autorisation de publication de vos informations

(En cas de refus, rayer ou supprimer l'une et/ou l'autre des formules suivantes.)

- J'autorise le GEIPAN à publier tous les éléments de témoignage fournis par le témoin (questionnaire, compléments éventuels, ...) et les conclusions établies par le GEIPAN sur son propre site Internet, après avoir supprimé les informations permettant d'identifier les témoins (nom, adresse...).
- J'autorise le GEIPAN à laisser paraître dans les médias (presse, télévision, Internet) certaines parties de ce témoignage (texte, photos éventuellement retouchées, dessins, schémas, vidéos).

Je, soussigné  
fournis ci-dessus.

), certifie la sincérité des renseignements

Fait à Rosheim

Le 22/03/23

Signature

Si vous complétez ce formulaire par ordinateur, insérez votre signature scannée ou tapez simplement votre nom.

Ce questionnaire est à renvoyer :

- Par e-mail avec l'ensemble des pièces numérisées à [geipan@cnes.fr](mailto:geipan@cnes.fr)

Ou

- Par courrier à l'adresse postale suivante, après en avoir fait une copie que vous garderez :

**GEIPAN**

**Centre national d'études spatiales**

DSO/DA//GEIPAN

18 avenue Édouard Belin,

31401 TOULOUSE CEDEX 9

**Nous vous remercions d'avoir pris le temps de témoigner.**

*Les informations recueillies sur ce formulaire sont enregistrées dans un fichier informatisé par le GEIPAN afin de recueillir, enregistrer et publier les témoignages. Elles sont conservées pendant 99 ans et sont destinées au GEIPAN, au regard de l'article 13 du règlement (UE) 2016/679 du Parlement Européen et du Conseil relatif à la protection des personnes physiques à l'égard du traitement des données à caractère personnel du 27 avril 2016, vous bénéficiez d'un droit d'accès et de rectification aux informations qui vous concernent, que vous pouvez exercer en vous adressant à [l-cnll@cnes.fr](mailto:l-cnll@cnes.fr) et à [geipan@cnes.fr](mailto:geipan@cnes.fr)  
Vous pouvez également, pour des motifs légitimes, vous opposer au traitement des données vous concernant, ce qui impliquerait l'arrêt du traitement du témoignage.*