

Madame, Monsieur,

Vous avez été témoin direct, sur le territoire français, d'un phénomène aérospatial qui vous a intrigué, et vous souhaitez confier cette observation au GEIPAN pour analyse.

Nous vous proposons, dans un premier temps, de vous rendre sur notre site Internet www.geipan.fr : la consultation du [guide d'identification des PAN](#) vous permettra peut-être de trouver rapidement une explication à votre observation.

Dans le cas contraire, nous vous invitons à remplir le présent questionnaire.

Important : le questionnaire ne doit pas être rempli si vous n'avez pas fait d'observation directe
(un objet constaté sur une photo ou sur un film **APRES** la prise de vue ne constitue pas un cas d'observation)

- Le questionnaire est individuel et doit être rempli **par le témoin direct**
- Le questionnaire ne doit concerner **qu'une seule observation à la fois**

Votre témoignage est capital et unique. Il va consister à faire un récit de votre observation, à répondre à des questions précises, à réaliser des dessins et croquis ou joindre des photographies pour affiner davantage votre description.

Il est impératif que vous respectiez les consignes mentionnées à chaque étape afin que nous puissions réunir le plus grand nombre d'informations possible au sujet du phénomène observé.

Vous ne devez pas avoir peur de nous en faire part, ni de vous sentir ridicule, nous avons l'habitude de recueillir ce type de témoignages.

Les conclusions de notre enquête vous seront transmises personnellement. Une fois anonymisé, votre témoignage sera publié sur notre site web : www.geipan.fr, onglet « [Recherche de cas](#) » dans la barre des menus.

Nous vous remercions par avance pour la contribution que vous apportez à nos travaux.

Le responsable du GEIPAN

*Les informations recueillies sur ce formulaire sont enregistrées dans un fichier informatisé par le GEIPAN afin de recueillir, enregistrer et publier les témoignages. Elles sont conservées pendant 99 ans et sont destinées au GEIPAN, au regard de l'article 13 du règlement (UE) 2016/679 du Parlement Européen et du Conseil relatif à la protection des personnes physiques à l'égard du traitement des données à caractère personnel du 27 avril 2016, vous bénéficiez d'un droit d'accès et de rectification aux informations qui vous concernent, que vous pouvez exercer en vous adressant à l-cnif@cnes.fr et à geipan@cnes.fr
Vous pouvez également, pour des motifs légitimes, vous opposer au traitement des données vous concernant, ce qui impliquerait l'arrêt du traitement du témoignage.*

Votre observation

Nous allons vous demander de restituer le maximum d'informations concernant votre observation. Le plus important est de ne rien omettre : ce sont souvent les détails qui permettent de résoudre les enquêtes. N'hésitez donc pas à donner le maximum d'informations, même si vos souvenirs sont incomplets ou que certains éléments vous paraissent peu importants. Si vous n'êtes plus très sûr de tel ou tel détail, signalez-nous vos doutes, mais, encore une fois, n'omettez rien. Nous devons pouvoir visualiser tout ce que vous avez vu, comme pour refaire le film de votre observation.

Pour votre récit, vous pouvez utiliser le texte libre préparé avant d'avoir consulté le « Qu'ai-je vu ? »

Utilisez la fin de cette page pour faire le récit de votre observation et poursuivez sur papier libre autant que vous le désirez :

Votre récit libre de l'observation :

Moi et ma mère étions partis l'après-midi de Colmar pour aller à différents magasins. Après avoir été au magasin Leclerc de Wintzenheim, nous sommes allés en voiture sur la D83 (Avenue de Lorraine).

Au moment de se retrouver en haut du pont, j'ai pu constater le phénomène devant moi, direction Nord-Ouest, sous la forme d'un long bâtonnet blanc semblant immobile et assez lointain. J'ai d'abord cru à une espèce d'avion ou planeur mais je n'ai jamais vu quelque chose de pareil, car il ne semblait pas posséder d'ailes et de dérive. J'ai tout de suite interpellé ma mère à ce sujet, mais elle ne pouvait pas se concentrer sur l'objet car elle conduisait. J'étais sur le siège passager avant. J'ai pu l'observer du pont jusqu'au rond-point de la caserne, où il était ensuite derrière moi et caché par les bâtiments. On a donc pris à droite vers le Sud (rue des Carlovingiens) et nous avons fait demi-tour à un autre rond-point et revenir à celui d'avant, mais je n'ai plus rien vu à l'endroit où il était apparu.

Les informations recueillies sur ce formulaire sont enregistrées dans un fichier informatisé par le GEIPAN afin de recueillir, enregistrer et publier les témoignages. Elles sont conservées pendant 99 ans et sont destinées au GEIPAN, au regard de l'article 13 du règlement (UE) 2016/679 du Parlement Européen et du Conseil relatif à la protection des personnes physiques à l'égard du traitement des données à caractère personnel du 27 avril 2016, vous bénéficiez d'un droit d'accès et de rectification aux informations qui vous concernent, que vous pouvez exercer en vous adressant à l-cnif@cnes.fr et à geipan@cnes.fr
Vous pouvez également, pour des motifs légitimes, vous opposer au traitement des données vous concernant, ce qui impliquerait l'arrêt du traitement du témoignage.

Conditions d'observation du phénomène

Merci de fournir toutes les informations demandées.

A1. Adresse précise du lieu d'observation (commune, département, rue, ...) :

Avenue de Lorraine, Colmar (68000) – direction Colmar

A3. Si Pendant un déplacement : nom du bateau, de la route ou référence du vol :

Avenue de Lorraine – D83 (48°05'33.9"N 7°21'05.2"E).

B1. Quelles étaient vos occupations juste avant votre observation ?

Nous partions moi et ma mère au volant du Leclerc de Wintzenheim en voiture, pour rejoindre Colmar par la D83.

B2. Où vous trouviez-vous exactement ? (Merci d'indiquer si vous étiez dans un bâtiment et à quel étage, si vous regardiez à travers une vitre, et à quelle vitesse vous rouliez si vous étiez dans un véhicule.)

En voiture à environ 30 km/h, en plein sur l'avenue de Lorraine à Colmar, du pont enjambant la voie ferrée jusqu'au premier rond-point qui borde l'ouest de la caserne militaire.

B3. Description du lieu d'observation :

Lieu urbanisé avec une zone commerciale et militaire.

B4. Date de l'observation : 21/08/2021 **B5. Heure précise de début** (en heure locale) : 15h12

B6. Durée de l'observation ou heure de fin (en heures, minutes, secondes) : 1 minute maximum

B7. D'autres témoins ont-ils vu le même phénomène que vous ? Si oui, combien ?

Non, j'étais le seul à témoigner, ma mère étant trop occupée à regarder la route. Malgré l'avoir indiqué, elle n'a pas eu le temps de le voir.

Les informations recueillies sur ce formulaire sont enregistrées dans un fichier informatisé par le GEIPAN afin de recueillir, enregistrer et publier les témoignages. Elles sont conservées pendant 99 ans et sont destinées au GEIPAN, au regard de l'article 13 du règlement (UE) 2016/679 du Parlement Européen et du Conseil relatif à la protection des personnes physiques à l'égard du traitement des données à caractère personnel du 27 avril 2016, vous bénéficiez d'un droit d'accès et de rectification aux informations qui vous concernent, que vous pouvez exercer en vous adressant à l-cnif@cnes.fr et à geipan@cnes.fr
Vous pouvez également, pour des motifs légitimes, vous opposer au traitement des données vous concernant, ce qui impliquerait l'arrêt du traitement du témoignage.

Le cas échéant, merci de leur demander de nous contacter aux coordonnées indiquées en dernière page de ce document.

Je suis le seul témoin du phénomène.

B8. Le cas échéant, identité et relation entre ces témoins et le témoin principal :

B9. L'observation s'est faite de façon : continue

(Rayer ou supprimer la mention inutile)

B10. Si l'observation s'est faite de façon discontinue, précisez pourquoi elle s'est interrompue et a repris :

Observation continue.

B11. Qu'est-ce qui a provoqué la fin de l'observation ?

Nous devons franchir le rond-point après le pont et aller vers le sud (rue des Carolingiens) pour rejoindre le magasin « Newtroc ». Nous ne connaissions pas l'endroit précis du lieu, et nous avons fait demi-tour. Nous devons reprendre le grand rond-point de l'avenue pour venir dans la rue des Papeteries et j'ai donc voulu revoir ce phénomène en pointant mon regard vers la même direction. Malheureusement, je ne l'ai pas revu. Le phénomène était donc pour moi assez bref, depuis le haut du pont jusqu'au rond-point.

B12. Avez-vous vu le phénomène directement de vos yeux ? OUI (avec preuves photo)

(Rayer ou supprimer la mention inutile)

B13. Le phénomène a-t-il été observé au travers d'un instrument (lunettes de vue ou de soleil, jumelles, caméra, appareil photo, télescope...) ? Si oui, merci de préciser le modèle :

A l'œil nu et sur un smartphone. Photos prises sur un Xiaomi Redmi Note 6 Pro.

B14. Conditions météorologiques (ciel dégagé, nuages, vent, orage, brume, brouillard, pluie, neige, changement des conditions durant l'observation) :

Ciel bien dégagé, très peu de nuages.

B15. Conditions astronomiques (souvenez-vous de la position de la Lune, du Soleil, de la présence ou non d'étoiles ou de planètes, etc.) :

Les informations recueillies sur ce formulaire sont enregistrées dans un fichier informatisé par le GEIPAN afin de recueillir, enregistrer et publier les témoignages. Elles sont conservées pendant 99 ans et sont destinées au GEIPAN, au regard de l'article 13 du règlement (UE) 2016/679 du Parlement Européen et du Conseil relatif à la protection des personnes physiques à l'égard du traitement des données à caractère personnel du 27 avril 2016, vous bénéficiez d'un droit d'accès et de rectification aux informations qui vous concernent, que vous pouvez exercer en vous adressant à l-cnif@cnes.fr et à geipan@cnes.fr

Vous pouvez également, pour des motifs légitimes, vous opposer au traitement des données vous concernant, ce qui impliquerait l'arrêt du traitement du témoignage.

Soleil à peu près vers le zénith.

B16. Equipements allumés ou actifs pendant l'observation (phares, radio, TV, lumières...) :

Appareil radio.

B17. Bruits lors de l'observation (TV ou radio allumées, passage de véhicules, moteur d'avion, tonnerre...) :

Radio allumée (musique), bruits habituels d'un trafic routier. Aucun bruit anormal perçu pendant l'observation.

*Les informations recueillies sur ce formulaire sont enregistrées dans un fichier informatisé par le GEIPAN afin de recueillir, enregistrer et publier les témoignages. Elles sont conservées pendant 99 ans et sont destinées au GEIPAN, au regard de l'article 13 du règlement (UE) 2016/679 du Parlement Européen et du Conseil relatif à la protection des personnes physiques à l'égard du traitement des données à caractère personnel du 27 avril 2016, vous bénéficiez d'un droit d'accès et de rectification aux informations qui vous concernent, que vous pouvez exercer en vous adressant à l-cnif@cnes.fr et à geipan@cnes.fr
Vous pouvez également, pour des motifs légitimes, vous opposer au traitement des données vous concernant, ce qui impliquerait l'arrêt du traitement du témoignage.*

Description du phénomène

Dans vos descriptions, n'hésitez pas à faire des comparaisons avec des objets connus.

C1. Nombre de phénomènes (unique, multiples ou unique puis se divise...) :

Unique.

C2. Forme :

Allongée horizontalement, en forme de tube.

C3. Couleur :

Blanche.

C4. Luminosité (en comparaison avec des astres connus comme Vénus et la Lune, ou l'éclairage d'un lampadaire, des lumières de voiture, de maison, etc.) :

Un contraste bien plus prononcé que les nuages alentours, d'un blanc net. Objet semblant bien reflété par le soleil avec l'ombre en bas de l'objet.

C5. Présence d'une traînée ou d'un halo ? Si oui, de quelle couleur ?

Non.

C6. Taille apparente (exprimez les dimensions du phénomène par rapport à un objet familier et/ou en millimètres comptés sur une règle graduée portée à bout de bras) :

Longueur de plus ou moins 10 mètres ?

C7. Bruit provenant du phénomène (sifflement, bourdonnement, détonation, comparaison avec un bruit connu...) :

Pas de bruits perçus en rapport avec le phénomène.

*Les informations recueillies sur ce formulaire sont enregistrées dans un fichier informatisé par le GEIPAN afin de recueillir, enregistrer et publier les témoignages. Elles sont conservées pendant 99 ans et sont destinées au GEIPAN, au regard de l'article 13 du règlement (UE) 2016/679 du Parlement Européen et du Conseil relatif à la protection des personnes physiques à l'égard du traitement des données à caractère personnel du 27 avril 2016, vous bénéficiez d'un droit d'accès et de rectification aux informations qui vous concernent, que vous pouvez exercer en vous adressant à l-cnif@cnes.fr et à geipan@cnes.fr
Vous pouvez également, pour des motifs légitimes, vous opposer au traitement des données vous concernant, ce qui impliquerait l'arrêt du traitement du témoignage.*

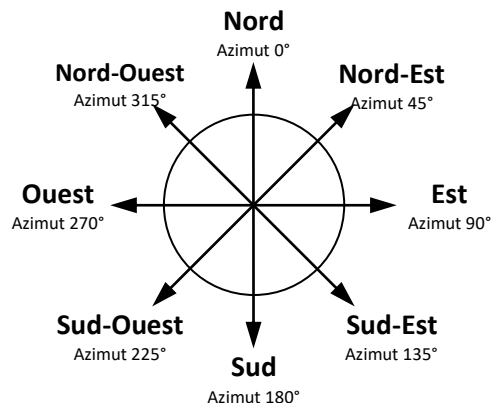
C8. Distance entre vous et le PAN (le phénomène observé), estimée grossièrement (précisez si l'objet est passé devant ou derrière un élément du paysage) :

Environ 2 à 5 kilomètres ?

C9. C10. Position initiale du PAN dans le ciel (début de l'observation) :

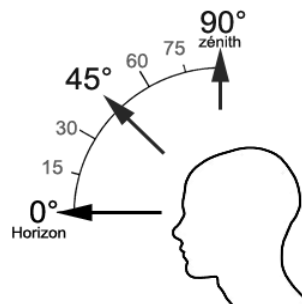
Indiquer un point cardinal (Nord, Sud ...), ou un azimut en degrés par rapport au Nord, ou un repère visuel ou géographique local (bâtiment, village)

Direction Nord-Est.



Indiquer une hauteur en degrés par rapport à l'horizon, ou par rapport à un élément du paysage (ex : 2 fois plus haut que le clocher de l'église)

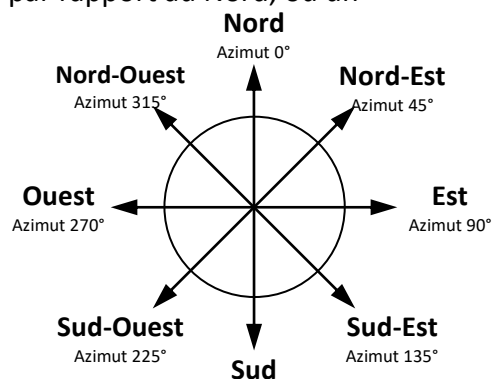
Environ 20°.



C11. C12. Position finale du PAN dans le ciel (fin de l'observation) :

Indiquer un point cardinal (Nord, Sud ...), ou un azimut en degrés par rapport au Nord, ou un repère visuel ou géographique local (bâtiment, village)

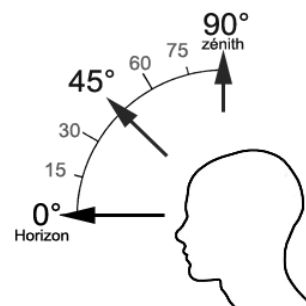
Direction Nord-Est.



Les informations recueillies sur ce formulaire sont enregistrées dans un fichier informatisé par le GEIPAN afin de recueillir, enregistrer et publier les témoignages. Elles sont conservées pendant 99 ans et sont destinées au GEIPAN, au regard de l'article 13 du règlement (UE) 2016/679 du Parlement Européen et du Conseil relatif à la protection des personnes physiques à l'égard du traitement des données à caractère personnel du 27 avril 2016, vous bénéficiez d'un droit d'accès et de rectification aux informations qui vous concernent, que vous pouvez exercer en vous adressant à l-cnll@cnes.fr et à geipan@cnes.fr. Vous pouvez également, pour des motifs légitimes, vous opposer au traitement des données vous concernant, ce qui impliquerait l'arrêt du traitement du témoignage.

Indiquer une hauteur en degrés par rapport à l'horizon, ou par rapport à un élément du paysage (ex : 2 fois plus haut que le clocher de l'église)

Environ 20°.



C13. Trajectoire du phénomène (ligne droite, montante, descendante, avec ou sans changement de direction, courbe, etc.) :

Aucune trajectoire perçue. L'objet semblait distant et immobile même pendant la conduite en voiture, durant le franchissement de la ligne droite et du rond-point.

C14. Portion du ciel parcourue par le PAN durant l'observation (ex : un quart du ciel ou de 30° à 40° par rapport à l'horizon, etc.) :

Aucune portion parcourue.

C15. Effet(s) sur l'environnement (trace(s) au sol, effet(s) sur les êtres vivants ou le matériel) :

Aucun effet constaté sur l'environnement alentour. L'objet a simplement disparu sans laisser de traces.

Reconstitution de votre observation

Pour que nous puissions reconstituer le « film » de votre observation, nous devons disposer du maximum d'informations. Concrètement cela implique que nous comprenions tout, du début à la fin de votre observation, et que nous connaissions la direction de déplacement du phénomène ainsi que son altitude. Cette étape est cruciale.

Nous vous proposons trois méthodes complémentaires :

①

Prenez une photo de l'environnement tel qu'il était lors du phénomène, comme si l'appareil photo était vos yeux lors de l'observation. N'hésitez pas à dessiner ce que vous avez observé directement sur les photos.

②

Faites un ou plusieurs croquis de votre observation (voir page suivante) depuis votre point de vue, en incluant l'environnement. Donnez le plus d'éléments possibles afin de nous permettre une bonne compréhension de la scène.

Vous êtes entièrement libre des croquis que vous nous adressez. Mais la précision des couleurs est importante, surtout si le niveau de contraste entre le phénomène observé et l'environnement est faible. Essayez d'être le plus précis possible, quitte à écrire sur le croquis.

Aucun talent en dessin n'est nécessaire. L'essentiel est de nous faire comprendre ce que vous avez vu de manière schématique. Vous pouvez utiliser la page qui suit à cet effet.

③

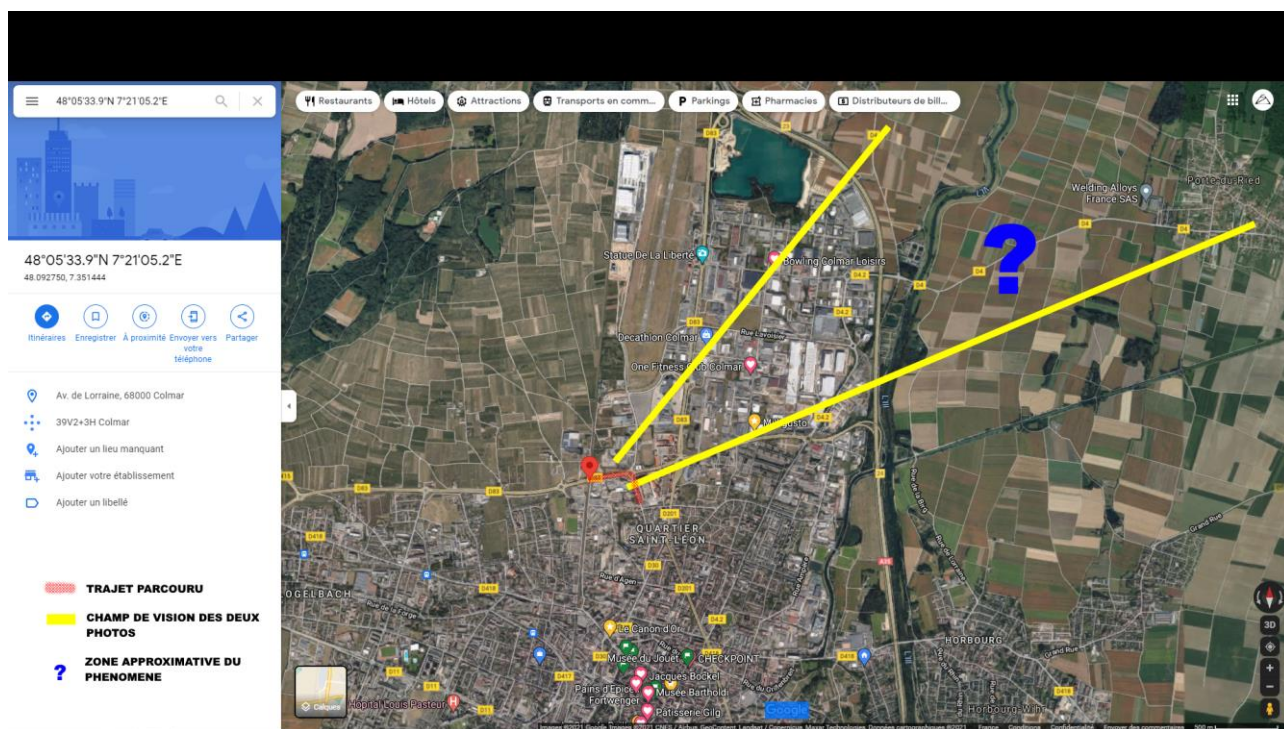
Réalisez une reconstitution de votre observation sur un ou plusieurs plans. Si vous le pouvez, il s'agit de présenter votre observation par une vue de dessus. Pour cela vous pouvez imprimer une carte de votre lieu d'observation sur Google Maps (<http://maps.google.fr>) ou Geoportail (<http://www.geoportail.gouv.fr/accueil>) et y reporter vos différentes positions et directions d'observations.

Comment faire pour « habiller » une photo ou une carte avec vos commentaires ?

Si vous êtes habitués à l'usage des logiciels de dessin ou de retouche d'image (Photoshop, GIMP, Illustrator, ...), nous vous conseillons de recourir à ces outils, puis de nous envoyer un fichier au format JPG, png ou PDF.

Les informations recueillies sur ce formulaire sont enregistrées dans un fichier informatisé par le GEIPAN afin de recueillir, enregistrer et publier les témoignages. Elles sont conservées pendant 99 ans et sont destinées au GEIPAN, au regard de l'article 13 du règlement (UE) 2016/679 du Parlement Européen et du Conseil relatif à la protection des personnes physiques à l'égard du traitement des données à caractère personnel du 27 avril 2016, vous bénéficiez d'un droit d'accès et de rectification aux informations qui vous concernent, que vous pouvez exercer en vous adressant à l-cnif@cnes.fr et à geipan@cnes.fr
Vous pouvez également, pour des motifs légitimes, vous opposer au traitement des données vous concernant, ce qui impliquerait l'arrêt du traitement du témoignage.

Si vous ne pouvez pas accéder à ce type de matériel, imprimez une carte des lieux et/ou une photo, dessinez par-dessus et joignez-là au dossier papier ; ou bien scannez ou photographiez le résultat et envoyez-le-nous au format JPG, png ou PDF.



Les informations recueillies sur ce formulaire sont enregistrées dans un fichier informatisé par le GEIPAN afin de recueillir, enregistrer et publier les témoignages. Elles sont conservées pendant 99 ans et sont destinées au GEIPAN, au regard de l'article 13 du règlement (UE) 2016/679 du Parlement Européen et du Conseil relatif à la protection des personnes physiques à l'égard du traitement des données à caractère personnel du 27 avril 2016, vous bénéficiez d'un droit d'accès et de rectification aux informations qui vous concernent, que vous pouvez exercer en vous adressant à l-cnii@cnes.fr et à geipan@cnes.fr. Vous pouvez également, pour des motifs légitimes, vous opposer au traitement des données vous concernant, ce qui impliquerait l'arrêt du traitement du témoignage.

Croquis de votre observation

Photo du dessus : IMG_20210821_151212 (15h12 et 12 secondes)

Photo du dessous : IMG_20210821_151214 (15h12 et 14 secondes)



Les informations recueillies sur ce formulaire sont enregistrées dans un fichier informatisé par le GEIPAN afin de recueillir, enregistrer et publier les témoignages. Elles sont conservées pendant 99 ans et sont destinées au GEIPAN, au regard de l'article 13 du règlement (UE) 2016/679 du Parlement Européen et du Conseil relatif à la protection des personnes physiques à l'égard du traitement des données à caractère personnel du 27 avril 2016, vous bénéficiez d'un droit d'accès et de rectification aux informations qui vous concernent, que vous pouvez exercer en vous adressant à l-cnif@cnes.fr et à geipan@cnes.fr. Vous pouvez également, pour des motifs légitimes, vous opposer au traitement des données vous concernant, ce qui impliquerait l'arrêt du traitement du témoignage.

Et maintenant ?

E1. Décrivez les émotions que vous avez ressenties pendant et après l'observation :

J'étais perplexe devant le phénomène, je pensais qu'il s'agissait d'un objet relié à un câble ou d'un avion mais semblant immobile, lointain et suspendu dans le vide, j'ai été vite surpris de ce phénomène. J'ai donc eu le temps de prendre deux photos de ce trait fin et long.

E2. Qu'avez-vous fait après votre observation ? En avez-vous parlé ? Comment vos interlocuteurs ont-ils réagi ? Avez-vous fait des recherches pour comprendre ce que vous avez vu ?

J'en ai parlé à ma mère pendant et après l'observation. Elle était aussi intriguée par ce phénomène lorsque je lui ai montré les photos. J'ai recherché sur FlightRadar24 à l'heure d'observation pour tenter de trouver le possible avion pouvant expliquer l'observation, mais je ne pense pas avoir trouvé d'engin correspondant à ce phénomène à l'heure exacte.

E3. Quelle interprétation donnez-vous à ce que vous avez observé ? Avez-vous pensé à un phénomène connu ? Quels sont les éléments qui permettent de justifier votre interprétation ? Si vous ne savez pas, avez-vous renoncé à comprendre ? Si oui, quand et pourquoi ?

Un drone, un planeur avec sa forme longue et blanche ? Mais le phénomène semblait ne présenter aucune « excroissance » particulière. Il semble concorder avec un certain genre d'objets volants non identifiés sous la forme de « tic-tacs » blancs. Le mien était cependant bien plus allongé que sur la plupart des autres témoignages.

E4. Avant votre observation, quel intérêt portiez-vous aux phénomènes aérospatiaux étranges ?

Je m'étais vaguement intéressé à ce sujet depuis six mois, et j'étais d'autant plus curieux avec la sortie du rapport du Pentagone sur ces phénomènes. Je ne crois pas aux histoires de crop circles ou d'aliens tels qu'on le conçoit dans la culture populaire, je porte seulement de l'intérêt pour la recherche sur les phénomènes volants non identifiés semblant crédibles (photos, vidéos trouvables sur Internet). J'ai donc pris plaisir à observer plus souvent le ciel pour peut-être observer un de ces phénomènes.

E5. Cette observation a-t-elle changé votre avis sur les PAN ?

Elle m'a donné davantage de crédit concernant les PAN, car je pense que nous sommes toujours capables de trouver des phénomènes inconnus existants dans le ciel ou l'espace, et y apporter une

Les informations recueillies sur ce formulaire sont enregistrées dans un fichier informatisé par le GEIPAN afin de recueillir, enregistrer et publier les témoignages. Elles sont conservées pendant 99 ans et sont destinées au GEIPAN, au regard de l'article 13 du règlement (UE) 2016/679 du Parlement Européen et du Conseil relatif à la protection des personnes physiques à l'égard du traitement des données à caractère personnel du 27 avril 2016, vous bénéficiez d'un droit d'accès et de rectification aux informations qui vous

*concernent, que vous pouvez exercer en vous adressant à l-cnif@cnes.fr et à geipan@cnes.fr
Vous pouvez également, pour des motifs légitimes, vous opposer au traitement des données vous concernant, ce qui impliquerait l'arrêt du traitement du témoignage.*

réponse claire. Le progrès scientifique a pu déjà permettre la résolution de nombreux phénomènes considérés autrefois comme divins. Les nombreux témoignages (dont le mien !) sur plusieurs décennies donnent du crédit à ces objets aux propriétés surnaturels, hors de notre compréhension dont il ne faut, je pense, pas négliger. Ma mère a pu d'ailleurs me donner quelques bribes de mémoire lointaine concernant des membres de ma famille qui auraient pu voir des phénomènes non-identifiables.

E6. Pensez-vous que la science permettra de donner une explication à votre observation ?

Peut-être, je l'espère.

E7. Pensez-vous que l'expérience que vous avez vécue a modifié quelque chose dans votre vie ? Qu'il peut y avoir un avant et un après ? Expliquez ce que vous ressentez :

Elle ne modifie pas grand-chose dans ma vie, si ce n'est le fait que je ne pourrais plus ignorer des témoignages similaires à mon cas.

*Les informations recueillies sur ce formulaire sont enregistrées dans un fichier informatisé par le GEIPAN afin de recueillir, enregistrer et publier les témoignages. Elles sont conservées pendant 99 ans et sont destinées au GEIPAN, au regard de l'article 13 du règlement (UE) 2016/679 du Parlement Européen et du Conseil relatif à la protection des personnes physiques à l'égard du traitement des données à caractère personnel du 27 avril 2016, vous bénéficiez d'un droit d'accès et de rectification aux informations qui vous concernent, que vous pouvez exercer en vous adressant à l-cnif@cnes.fr et à geipan@cnes.fr
Vous pouvez également, pour des motifs légitimes, vous opposer au traitement des données vous concernant, ce qui impliquerait l'arrêt du traitement du témoignage.*

Récapitulatif

Si vous avez déjà témoigné au sujet de ce PAN, veuillez nous préciser auprès de quelle autorité, organisation ou personne en supprimant ou barrant les mentions inutiles dans la liste ci-dessous, et en complétant les informations demandées (plusieurs contacts possibles) :

~~—Gendarmerie (mentionner la brigade et la date) :~~

~~—Police (mentionner le commissariat et la date) :~~

~~—GEIPAN (mentionner le nom du contact et la date) :~~

~~—Enquêteur privé (mentionner le nom du contact et la date) :~~

~~—Ufologue (mentionner le nom du contact et la date) :~~

~~—Journaliste (mentionner le nom du contact et la date) :~~

~~—Internet (mentionner le site et la date) :~~

Nous autorisez -vous à publier cette dernière information ? **OUI**

(Elle peut éventuellement permettre de vous identifier si votre identité apparaît sur ce site)

Merci de préciser dans la liste ci-dessous les documents que vous aurez joints ou remplis.

(Cocher ou supprimer les mentions inutiles)

Questionnaire

~~Croquis du phénomène observé (nombre :~~)

Carte(s) ou plan(s) (nombre: 2)

Photographie(s) de l'observation (nombre: 2)

~~Vidéo(s) de l'observation (nombre :~~)

~~Photographie(s) de l'environnement (nombre :~~)

Les informations recueillies sur ce formulaire sont enregistrées dans un fichier informatisé par le GEIPAN afin de recueillir, enregistrer et publier les témoignages. Elles sont conservées pendant 99 ans et sont destinées au GEIPAN, au regard de l'article 13 du règlement (UE) 2016/679 du Parlement Européen et du Conseil relatif à la protection des personnes physiques à l'égard du traitement des données à caractère personnel du 27 avril 2016, vous bénéficiez d'un droit d'accès et de rectification aux informations qui vous concernent, que vous pouvez exercer en vous adressant à l-cnif@cnes.fr et à geipan@cnes.fr
Vous pouvez également, pour des motifs légitimes, vous opposer au traitement des données vous concernant, ce qui impliquerait l'arrêt du traitement du témoignage.

Il vous reste à remplir l'autorisation de publication ci-dessous, qui nous permettra de faire apparaître votre témoignage **anonymisé** sur notre site Internet.

Autorisation de publication de vos informations

(En cas de refus, rayer ou supprimer l'une et/ou l'autre des formules suivantes.)

- J'autorise le GEIPAN à publier tous les éléments de témoignage fournis par le témoin (questionnaire, compléments éventuels, ...) et les conclusions établies par le GEIPAN sur son propre site Internet, après avoir supprimé les informations permettant d'identifier les témoins (nom, adresse...).
- J'autorise le GEIPAN à laisser paraître dans les médias (presse, télévision, Internet) certaines parties de ce témoignage (texte, photos éventuellement retouchées, dessins, schémas, vidéos).

Je, soussigné _____ **, certifie la sincérité des**
renseignements fournis ci-dessus.

Fait à Colmar,.....

Le 21/08/2021.

Signature

Ce questionnaire est à renvoyer :

- Par e-mail avec l'ensemble des pièces numérisées à geipan@cnes.fr

Ou

- Par courrier à l'adresse postale suivante, après en avoir fait une copie que vous garderez :

GEIPAN
Centre national d'études spatiales
DSO/DA//GEIPAN
18 avenue Édouard Belin,
31401 TOULOUSE CEDEX 9

Nous vous remercions d'avoir pris le temps de témoigner.

*Les informations recueillies sur ce formulaire sont enregistrées dans un fichier informatisé par le GEIPAN afin de recueillir, enregistrer et publier les témoignages. Elles sont conservées pendant 99 ans et sont destinées au GEIPAN, au regard de l'article 13 du règlement (UE) 2016/679 du Parlement Européen et du Conseil relatif à la protection des personnes physiques à l'égard du traitement des données à caractère personnel du 27 avril 2016, vous bénéficiez d'un droit d'accès et de rectification aux informations qui vous concernent, que vous pouvez exercer en vous adressant à l-cnif@cnes.fr et à geipan@cnes.fr
Vous pouvez également, pour des motifs légitimes, vous opposer au traitement des données vous concernant, ce qui impliquerait l'arrêt du traitement du témoignage.*