

ENQUÊTE PRÉLIMINAIRE

PROCÈS-VERBAL D'AUDITION
TÉMOIN

RENSEIGNEMENT JUDICIAIRE

Courrier "Arrivée"	CTA	GCPA			A	I
	A	I	GCS		CAB	
TM		G BAAC			ASS MIL	
SC/Piemont					CPSO	
					IPP	
SC/RVOL					BPS	
B. BI		G BAAP		N° pièce	N° feuillet	
BMR		G BAAC		01	1/3	
BST		G BAISI			SANTE	

25 AOUT 2011

Code Unité	P.V	Année	Nmr Dossier Justice
03632	01154	2011	

Analyse et références

Objet **Phénomène paranormal : Objet Volant Non Identifié**

Références

Le lundi 18 juillet 2011 à 16 heures 45 minutes

Nous soussigné Gendarme

Sous le contrôle de : Adjudant

Vu les articles 20, 21-1 et 75 à 78 du Code de Procédure Pénale

Nous trouvant au bureau de notre unité

, rapportons les opérations suivantes :

Le 18 juillet 2011 à 16 heures 45, nous entendons la personne dénommée ci-dessous

IDENTITÉ

Nom		Prénom			
Sexe	Situation de Famille	Date Naissance	Commune Naissance et Code Postal	Insee	
M		18/01/1953			
Adresse			Validité état-civil		
Commune et Code postal	Insee	N° de Téléphone	Profession	Nationalité (si étranger)	
			Retraité		

DÉCLARATION

Je me présente spontanément au bureau de votre unité afin de vous signaler un phénomène que j'ai observé dans le ciel mais que je n'explique pas.

Le 15 Juin 2011, je me suis rendu sur le plateau d'AIGLEMONT (08) commune voisine de NEUFMANIL, afin de pouvoir observer une éclipse de lune. Celle ci avait été annoncé de 23 heures 00 à minuit. Je me suis donc stationné en bordure du CD 58 entre les deux communes citées.

Je me trouvais en compagnie de mon fils, âgé de 32 ans. J'ai vu un chemin en terre sur le côté droit de cette route. Je me suis stationné sur cet emplacement à environ 23 heures 00. J'ai choisi ce lieu parce qu'il n'y avait aucune pollution lumineuse, ni sonore. Nous étions parfaitement isolés et bénéficions de conditions idéales pour cette observation nocturne. Le moteur de ma voiture était éteint et la radio ne fonctionnait pas. Lorsque nous sommes arrivés, la lune venait d'être cachée par l'ombre de la terre. L'éclipse était totale.

Nous étions équipés de trois paires de jumelles (8x30, 8x21, 10x50). Nous discutons et regardions le ciel. Il n'y avait pas de nuage. Nous avons pu observer des constellations, telle que la Grande Ours... mais aussi des avions qui volaient très haut dans le ciel.

Peu après 23 heures 30, j'ai remarqué une boule blanche, très très lumineuse qui est apparue sur notre droite. C'est à dire que cette boule provenait de l'Ouest et se dirigeait assez lentement en direction de la commune de GESPUNSART (08), c'est à dire vers l'est. Sa trajectoire était vraiment rectiligne et la boule avançait sans aucun bruit. Je pense que la vitesse à laquelle circulait cette sphère devait avoisiner les 50 km/h. Mais, je vous le répète, ce n'est qu'une estimation de ma part. Lorsque des avions sont passés, à hauteur de 10 000 m, nous avons entendu les réacteurs

La personne entendue

L'Agent de Police Judiciaire

(DESTINATAIRES)

[1] - M. le Préfet des Ardennes

[1] - M. le Général commandant la Région Aérienne de 57000 METZ

[2] - Direction Générale de la Gendarmerie Nationale à 75000 PARIS

[_] -

[1] - Archives :

Date de clôture

21/07/2011
Signature(s)

Vu et transmis par

Le

17.08.2011



Ce n'était pas le cas pour cette boule. Cette sphère était très lumineuse, comme un projecteur, mais non éblouissant. J'ai même pu l'observer aux jumelles pendant plus d'une minutes. J'ai vu cet objet qui s'éloignait et qui diminuait en taille au fur et à mesure qu'il s'éloignait. L'objet circulait horizontalement. C'est certain. La lumière dégagée par cette sphère semblait mouvante. Il y avait des nuances d'éclat. Je ne sais pas si cela est dû à l'atmosphère ou pas. Je n'avais pas d'appareil photo.

Puis la sphère a fini par disparaître derrière les arbres de la forêt.

J'estime approximativement son altitude à 100 m, ce n'est pas une certitude, car il est difficile d'apprécier la hauteur. Cette sphère avait, depuis notre position, la taille de la lune lorsqu'elle est pleine. Je précise qu'au moment où j'ai vu cette sphère se déplacer dans le ciel, la lune, qui était au $\frac{3}{4}$ découverte se trouvait juste en face de nous. J'ai donc constaté en même temps la présence de la lune et de la sphère dans le ciel. Je pense que le diamètre de cette sphère devait être assez conséquent.

A cet emplacement il n'y a aucune ligne haute tension. Aucun bruit n'a été entendu, que ce soit par moi, ou mon fils. Il ne peut vous en dire d'avantage que moi.

J'ai regardé sur Internet s'il pouvait s'agir d'un satellite. La station orbitale ISS est la plus basse. Située à 384 km de hauteur, cette station ne se trouvait pas dans l'espace aérien considéré la nuit des faits.

J'ai contacté _____, qui est inspecteur pour ce genre de phénomène (IPE). Il m'a indiqué qu'il fallait signaler les faits en Gendarmerie.

Je tiens à signaler que je ne suis pas fou et que je n'ai pas rêvé. En effet, je suis un ancien policier en retraite. Je ne me permettrai pas d'avancer de fausses déclarations.

J'ai réfléchi avant de venir. J'ai regardé sur Internet et dans les journaux afin de voir si quelqu'un avait vu la même chose que moi, mais en vain. _____ a signalé cela sur le site PAN (Phénomènes Aérospatiaux Non-identifiés) volontairement sans trop de précision. Le but étant de récolter d'autres témoignages.

J'ai effectué un tracé approximatif de la sphère sur un plan aérien recueilli sur le site GOOGLE. Je vous remets également un plan effectué au stylo comportant des renseignements pouvant vous être utiles.

Voilà ce que je peux vous dire au sujet de ce phénomène.

_____, le 18 juillet 2011 à 17 heures 35, lecture faite par moi des renseignements d'état civil et de la déclaration ci-dessus, j'y persiste et n'ai rien à changer, à y ajouter ou à y retrancher.

La personne entendue

L'Agent de Police Judiciaire

ENQUETE

Le phénomène aérien non identifié ayant traversé le ciel, aucune constatations particulière n'a put être effectuée sur place.

A ce jour, aucune autre personne ayant pu être témoin des faits ne s'est fait connaître à nos services pour nous apporter un témoignage.

Le site Internet GEIPAN -CNES (groupe d'études et d'informations sur les phénomènes aérospatiaux non identifiés - centre national d'études spatiales) n'a pour l'heure recensé aucun témoignage pour cette période et lieu concernés.

CLOTURE

L'enquête n'a pu déterminer la nature exacte du phénomène observé par le témoin.

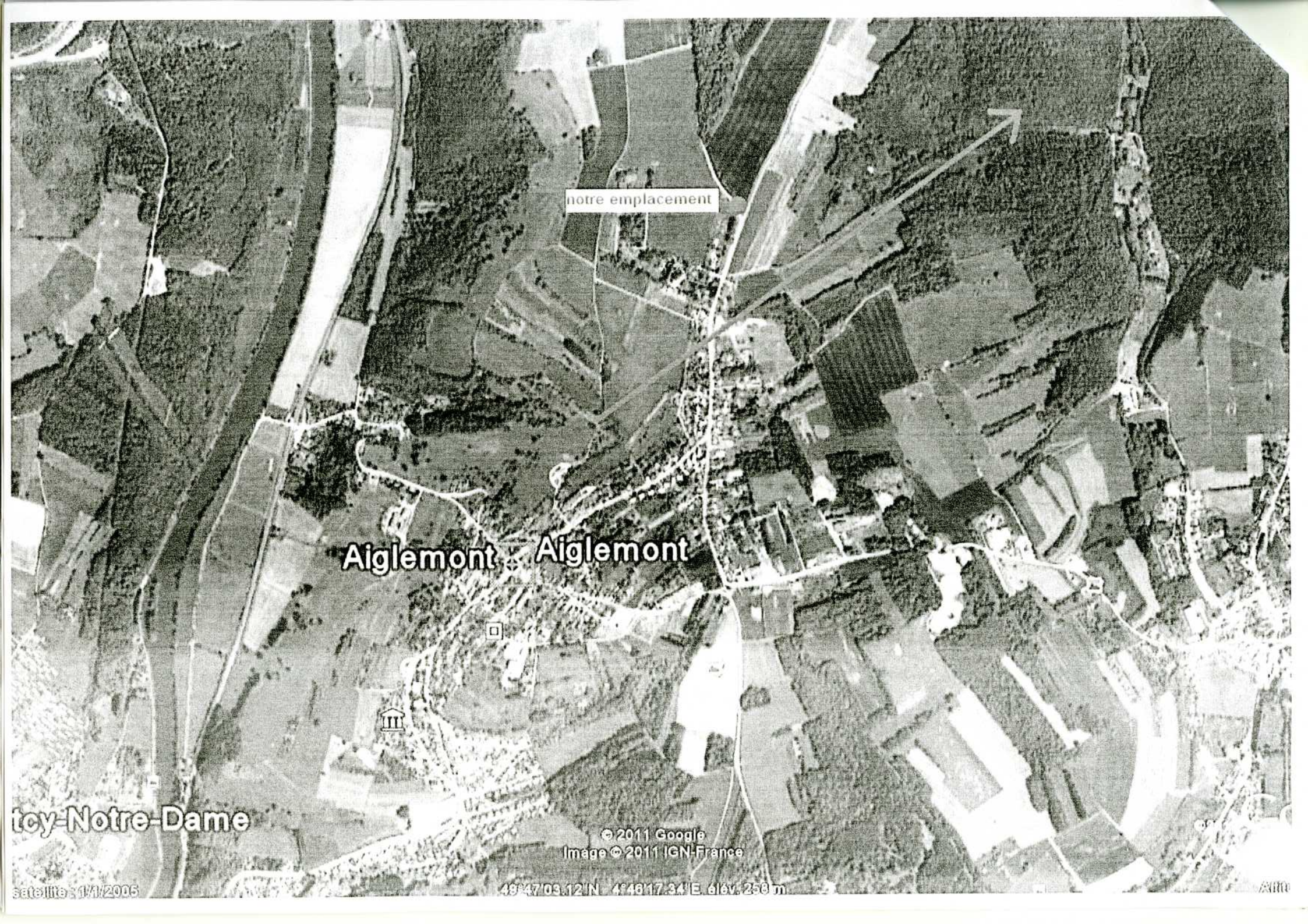
Tout élément nouveau parvenant à notre connaissance fera l'objet d'une procédure distincte.

En conséquence, nous faisons parvenir cette présente procédure à chacun des destinataires énumérés au bandeau figurant sur le premier feuillet.

Clos

le 21 Juillet 2011.

L'enquêteur :



notre emplacement

Aiglemont Aiglemont



icy-Notre-Dame

© 2011 Google
Image © 2011 IGN-France

satellite : 1/1/2005

49°47'09.12"N 4°48'17.34"E élév. 250 m

Auto

EST (oppovert)

Lune

≈ 23435 le 15/06/11

bois lumineux
très brillant (altitude
supposée +/- 100m).

Petit Sabot

vers Neufmout

C.D. 58

camp

Aiglemont

arbres

ouest

camp

camp

