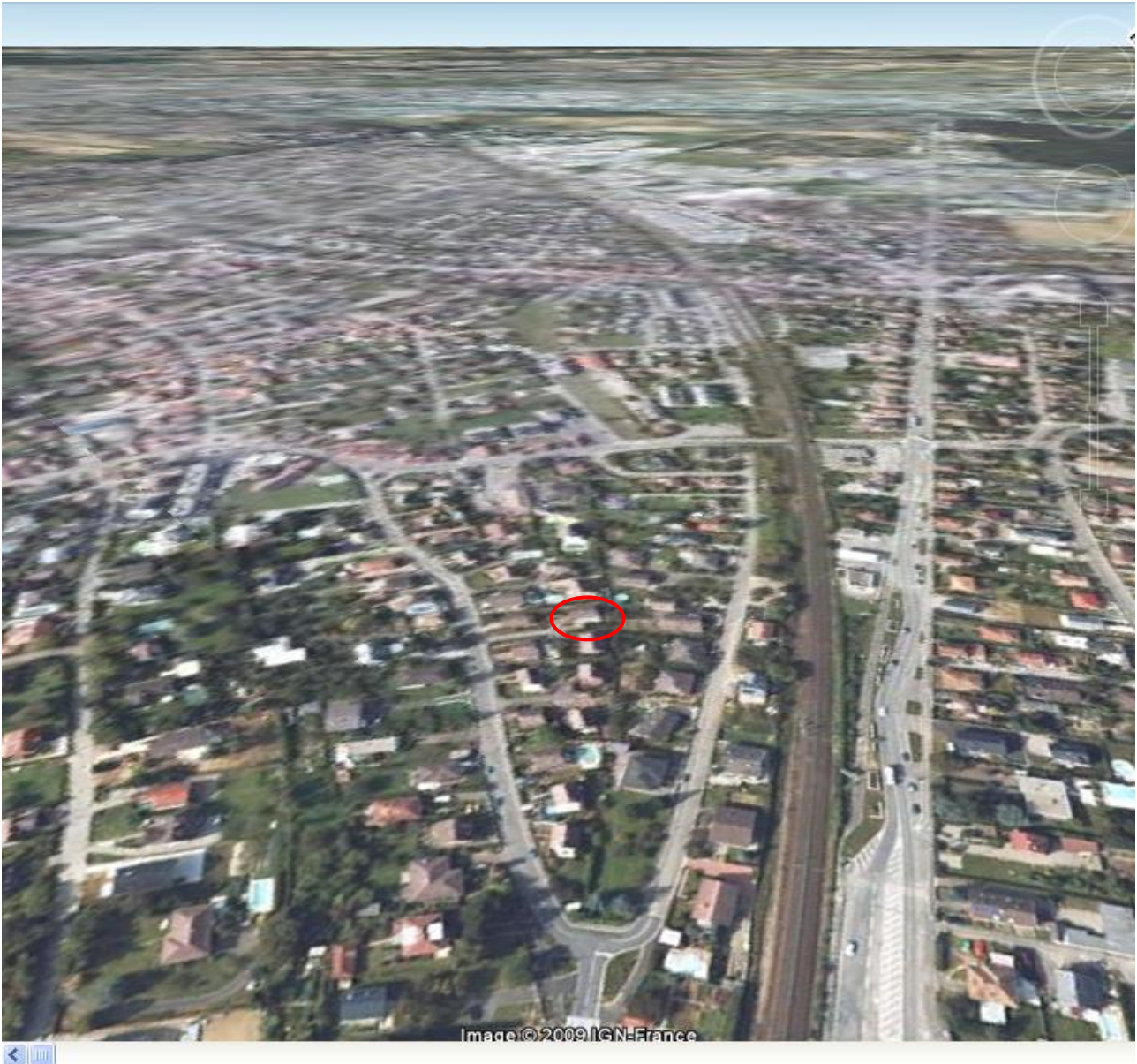


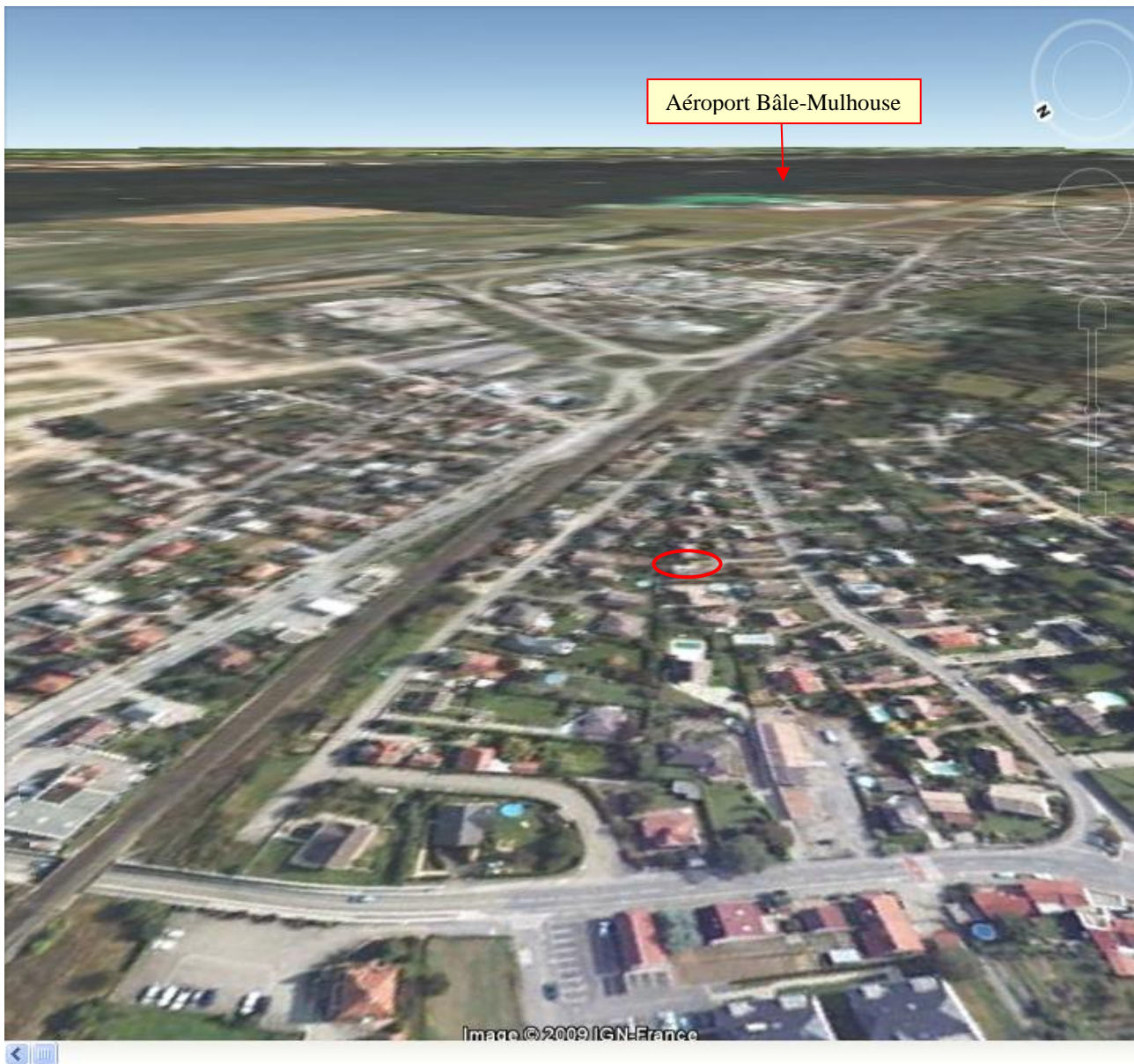
Observation à [RIXHEIM \(68170\)](#)  
Vendredi [26-07-2009](#) aux environs de [23h 45 HL](#)

**- Annexe 01 -**  
**Localisation géographique régionale**



Vue aérienne générale des lieux (prise en direction du ~ NNW)

La maison du témoin se situe dans l'**ellipse rouge**. On peut remarquer que la zone est urbanisée sur le style pavillonnaire, qu'il y a proximité d'une ligne ferroviaire et que la région correspond à la plaine d'Alsace donc les montagnes les plus proches (Vosges à l'Ouest et Forêt Noire (Allemagne) à l'Est) sont éloignées de plus de 20km.



Vue aérienne générale des lieux (prise en direction du ~ SE)

La maison du témoin se situe dans l'ellipse rouge. Au loin, à une vingtaine de kilomètres, se trouve l'aéroport de Bâle-Mulhouse (Voir page suivante).

L'aéroport international de Bâle-Mulhouse (Blotzheim) est visible au centre de l'image. Nous remarquons que les pistes sont globalement orientées en direction de Rixheim (cadre rouge) ce qui indique que cette localité se trouve à proximité du couloir d'approche ou d'envol, lorsque le vent correspond. La ligne jaune correspond aux frontières Franco-Allemande, le long du Rhin, Franco-Suisse et Suisse-Allemande.



Note : Un petit aérodrome se situe à proximité immédiate de Rixheim (voir page suivante).

## Aérodrome voisin

L'aérodrome de Habsheim se situe à proximité immédiate de Rixheim puisque distant d'environ 1 km du domicile du témoin.



AERODROME DE MULHOUSE-HABSHEIM - 68170 RIXHEIM  
: 03 89 44 01 41 Fax : 03 89 44 29 76 E-mail : [contact@achr.asso.fr](mailto:contact@achr.asso.fr)  
<http://www.achr.asso.fr/>