

C'est le corps 19706

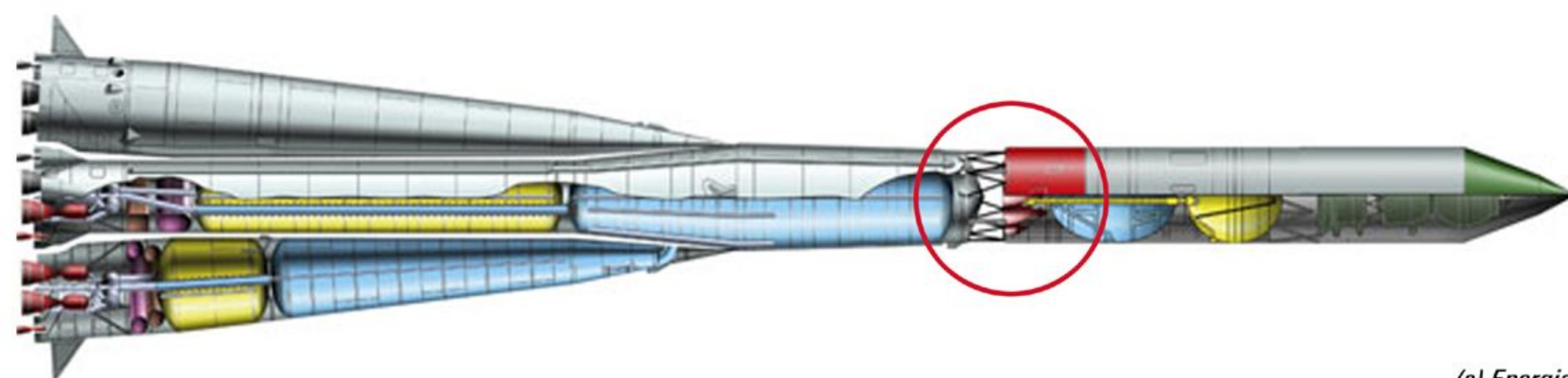
Launch Information Query Results

Haut du formulaire

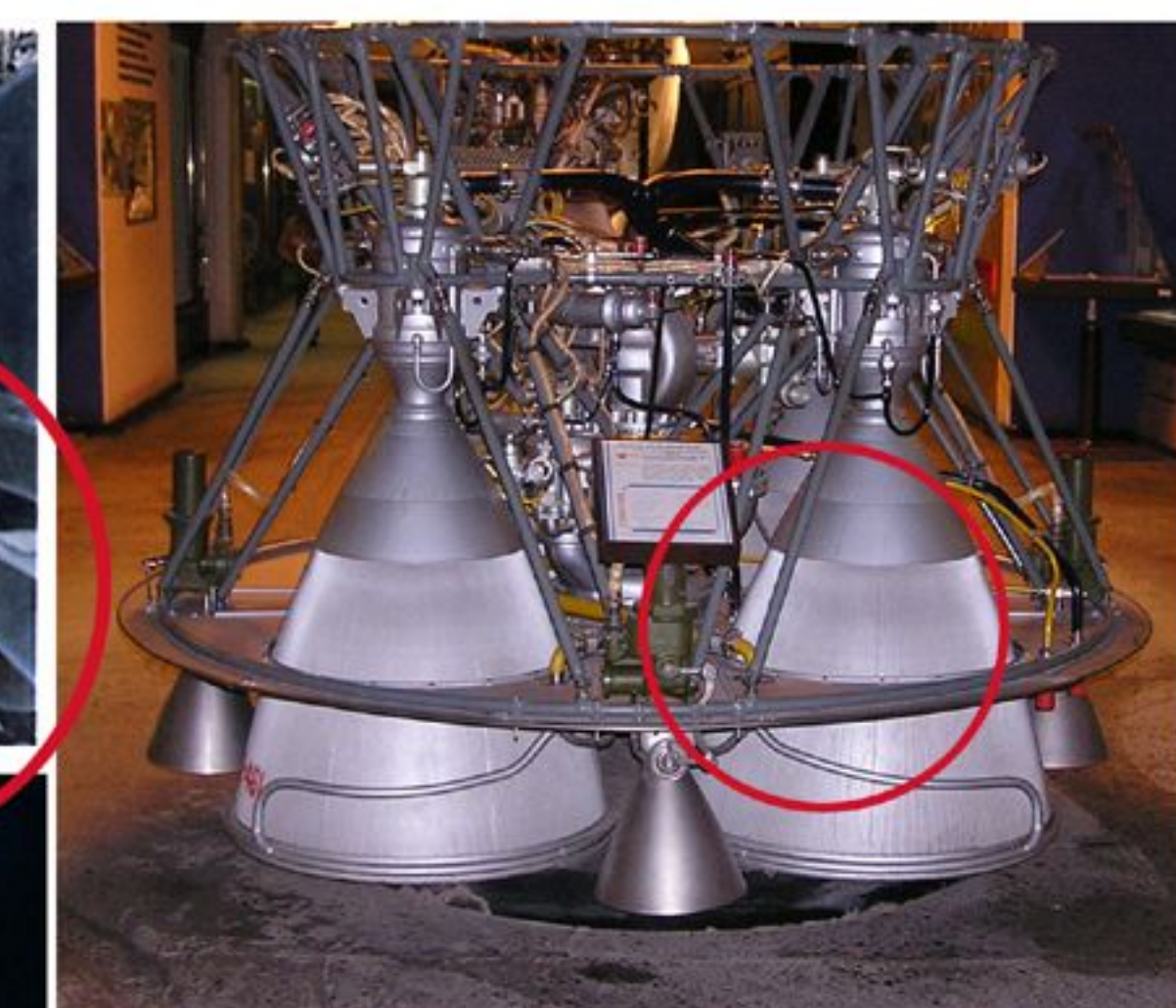
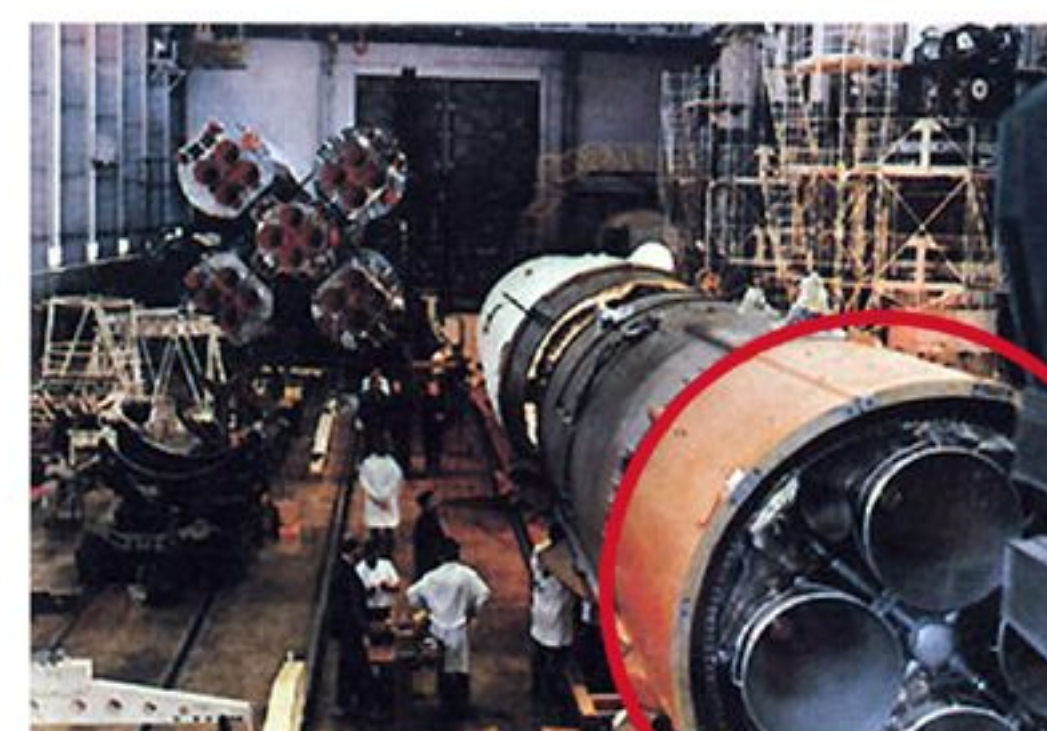
Catalog Number	Common Name	International Designator	Country (Key)	Launch Date	Launch Site (Key)	Decay Date	Period	Incl.	Apogee	Perigee	RCS	Last Data	Add to Favorites
19705	COSMOS 1984	1988-110A	CIS	1988-12-16	PKMT R	1989-02-13	89.03	62.82	275	178	33.58	Last Elset	
19706	SL-4 R/B	1988-110B	CIS	1988-12-16	PKMT R	1988-12-20	87.27	62.81	153	125	36.53	Last Elset	

Bas du formulaire

*Le moteur russe RD-0110 équipe le troisième étage du lanceur Soyouz.
Il est composé de 4 chambres de combustion et 4 tuyères orientables.*



(c) Energia



(c) Energia



RD-0110 - Ecole de Chelomei - Baïkonour

(c) Tezio



Le débris spatial (propriété du CNES) pourrait s'identifier comme étant une partie de l'une des tuyères du moteur RD-0110 du troisième étage du lanceur SOYOUZ (Cosmos 1984 - lancé le 16 décembre 1988 - NSSDC/COSPAR ID: 1988-110A), qui serait retombé sur Terre, le 21 décembre 1988 près de Bourges (F)