

Direction Technique et Numérique

Direction Adjointe

Groupe d'Etudes et d'Informations sur les Phénomènes Aérospatiaux Non identifiés

DTN/DA/GP

Toulouse, le 17/04/2024

COMPTE RENDU D'ENQUÊTE

CAS D'OBSERVATION

BAGNERES-DE-BIGORRE (65) 23.09.2022



PARIS - Les Halles
SIÈGE
2, place Maurice Quentin
75039 Paris Cedex 01
☎ +33 (0)1 44 76 75 00

PARIS - Daumesnil
DIRECTION DES LANCEURS
52, rue Jacques Hillairet
75612 Paris Cedex
☎ +33 (0)1 80 97 71 11

TOULOUSE
CENTRE SPATIAL DE TOULOUSE
18, avenue Édouard Belin
31401 Toulouse Cedex 9
☎ +33 (0)5 61 27 31 31

GUYANE
CENTRE SPATIAL GUYANAIS
BP 726
97387 Kourou Cedex
☎ +594 (0)5 94 33 51 11

RCS Paris B 775 665 912
Siret 775 665 912 000 82
Code APE 731 Z
N° identification :
TVA FR 49 775 665 912

1 – CONTEXTE

Le GEIPAN reçoit un mail le 25/09/2022 de la brigade territoriale de gendarmerie, contenant un procès-verbal d'audition de témoin au sujet d'une observation de PAN faite au-dessus de la commune de BAGNERES-DE-BIGORRE (65) le 23/09/2022.

Le GEIPAN sollicite par mail le témoin le 16/11/2022 afin qu'il rédige un questionnaire technique. Une relance est faite par l'enquêteur le 02/03/2023, sans réponse à ce jour (17/04/2024).

2- DESCRIPTION DU CAS

La description du cas est issue du procès-verbal de gendarmerie :

« Je me présente ce jour dans les locaux de votre unité afin de vous signaler les faits suivants.

Je suis en cure à Bagnères de Bigorre en ce moment, depuis le 11 septembre et jusqu'au 1er octobre. Je suis logé à la résidence des thermes, appartement X, 5ème étage, qui donne sur les thermes. Dans la nuit d'hier, entre 1h20 et 1h30 du matin, donc finalement ce vendredi matin, j'étais sur le canapé, je regardais la télévision, et j'ai aperçu à travers les rideaux de la fenêtre quelque chose qui brillait.

Je pensais que c'était la lune. Au bout de cinq minutes, je me suis levé et je suis allé voir à la fenêtre, en tirant les rideaux sur le côté gauche, j'ai mis ma tête. A ce moment-là, j'ai vu une boule lumineuse se déplacer horizontalement à ma gauche. Elle était de couleur jaune pâle. C'était un cercle marron très fin et jaune autour. J'avais l'impression que c'était dans le ciel, mais au-dessus de la rue, à la hauteur de mes yeux. Ça ne bougeait pas au départ, et dès que je suis sorti à la fenêtre, ça a bougé et c'est parti horizontalement sur ma gauche. Après, ça a disparu. Finalement, je l'ai à peine aperçu quelques secondes.

Question : Est-ce la première fois que vous voyez ce genre de chose ?

Réponse : Oui, c'est la première fois, je vous avoue que je n'y croyais pas mais maintenant j'y crois.

Question : Etiez-vous dans votre état normal lorsque vous l'avez vu ?

Réponse : Oui. J'étais éveillé, et je ne bois pas d'alcool.

Question : Qu'avez-vous fait ?

Réponse : J'ai appelé la gendarmerie j'étais inquiet, et ils m'ont dit de venir ici aujourd'hui. Je ne savais pas s'ils allaient m'enlever peut-être.

Question : Avez-vous vu des individus ?

Réponse : Non.

Question : Pendant combien de temps l'avez-vous vu ?

Réponse : Cinq secondes environ.

Question : Le passage de l'OVNI a-t-il laissé de traces ?

Réponse : Non. Je n'ai pas pu prendre de photos. Je me suis renseigné sur internet, et j'ai vu que ce phénomène avait déjà été observé dans le ciel à Paris, Val de Marne, Finlande, Ecosse, Lorient aussi, Mayenne aussi.

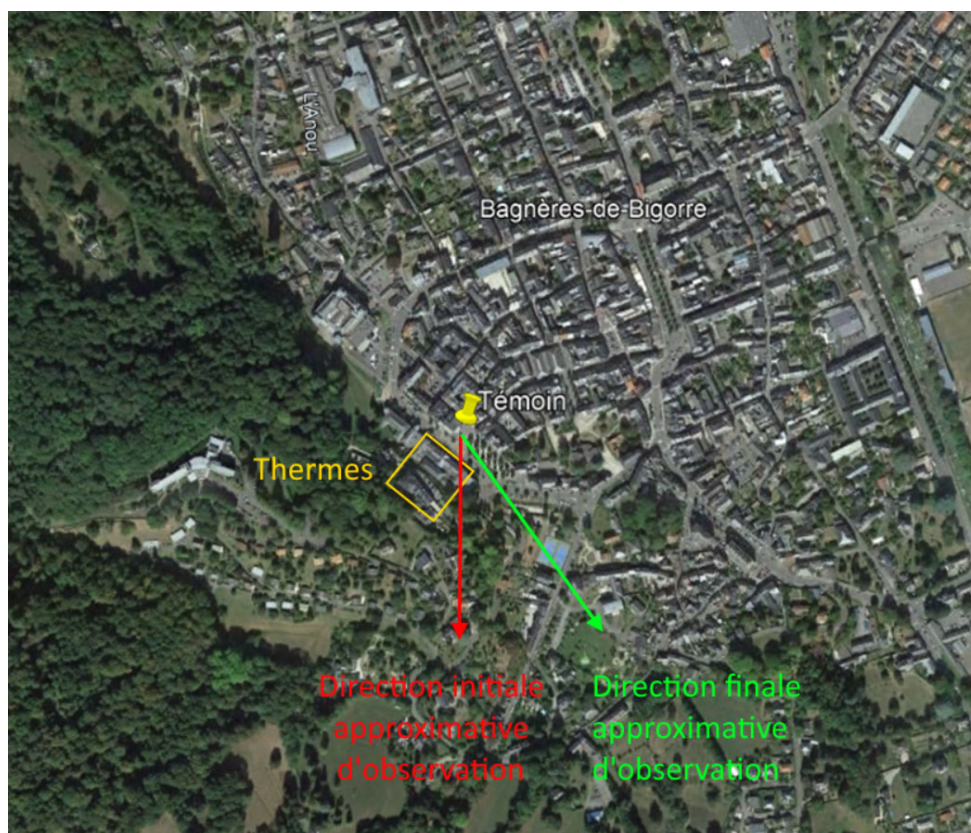
Question : Avez-vous quelque chose à ajouter ?

Réponse : Non, j'étais juste inquiet cette nuit.

Je n'ai rien à ajouter. »

3- DEROULEMENT DE L'ENQUÊTE

La **situation géographique**, résumée sur la carte ci-dessous, est issue des informations transmises par le témoin dans le procès-verbal :



La **situation météorologique** est extraite des données issues de la publitèque de Météo France pour la station de l'aéroport de Tarbes-Lourdes-Pyrénées, située à environ 18 km au nord-ouest de la position du témoin :

Indicatif	65344001										
Nom	TARBES-LOURDES-PYRENEES										
Altitude	360 mètres										
Coordonnées	lat : 43°11'16"N - lon : 0°00'00"O										
Coordonnées lambert	X : 4097 hm - Y : 18012 hm										
Producteurs	2022 : METEO—FRANCE										
+ Afficher la liste des paramètres											
- Masquer les données ...											
Date	FF	DD	N	NBAS	N1	C1	B1	N2	C2	B2	VV
22 sept. 2022 00:00	2.8	160		0			7800				56836
22 sept. 2022 23:00	2.6	150		0			7800				45033

En résumé, le vent soufflait faiblement du sud-sud-est, la visibilité horizontale était très bonne à excellente, entre environ 45 et 56 km, et aucun nuage n'a été détecté par le ceilomètre de la station.

ELEMENTS COLLECTES

TEMOIGNAGE UNIQUE

#	QUESTION	REPONSE (APRES ENQUETE)*
A1	Commune et département d'observation du témoin (ex : Paris (75))	BAGNERES-DE-BIGORRE (65)
A2	(opt) si commune inconnue (pendant un trajet) : Commune de début de déplacement ; Commune de Fin de déplacement	/
A3	(opt) si pendant un trajet : nom du Bateau, de la Route ou numéro du Vol / de l'avion	/
<i>Conditions d'observation du phénomène (pour chaque témoin)</i>		
B1	Occupation du témoin avant l'observation	/
B2	Adresse précise du lieu d'observation	43,0625°/0,1471°
B3	Description du lieu d'observation	Fenêtre d'un appartement
B4	Date d'observation (JJ/MM/AAAA)	23/09/2022
B5	Heure du début de l'observation (HH:MM:SS)	Entre 1 :20 et 1 :30
B6	Durée de l'observation (s) ou Heure de fin (HH :MM :SS)	Quelques secondes
B7	D'autres témoins ? Si oui, combien ?	Non
B8	(opt) Si oui, quel lien avec les autres témoins ?	/
B9	Observation continue ou discontinue ?	Continue
B10	Si discontinue, pourquoi l'observation s'est-elle interrompue ?	/
B11	Qu'est ce qui a provoqué la fin de l'observation ?	« c'est parti horizontalement sur ma gauche »
B12	Phénomène observé directement ?	Oui
B13	PAN observé avec un instrument ? (lequel ?)	Non
B14	Conditions météorologiques	Selon les données météo : le vent soufflait faiblement du sud-sud-est, la visibilité horizontale était très bonne à excellente, entre environ 45 et 56 km, et aucun nuage n'a été détecté par le ceilomètre de la station.
B15	Conditions astronomiques	NP
B16	Equipements allumés ou actifs	NP
B17	Sources de bruits externes connues	NP
<i>Description du phénomène perçu</i>		
C1	Nombre de phénomènes observés ?	1
C2	Forme	Boule/Cercle
C3	Couleur	Marron et jaune pâle autour
C4	Luminosité	NP
C5	Trainée ou halo ?	NP
C6	Taille apparente (maximale)	NP
C7	Bruit provenant du phénomène ?	NP

C8	Distance estimée (si possible)	NP
C9	Azimut d'apparition du PAN (°)	« j'avais l'impression que c'était dans le ciel, mais au dessus de la rue »
C10	Hauteur d'apparition du PAN (°)	« à la hauteur de mes yeux »
C11	Azimut de disparition du PAN (°)	« c'est parti horizontalement sur ma gauche »
C12	Hauteur de disparition du PAN (°)	NP
C13	Trajectoire du phénomène	« c'est parti horizontalement sur ma gauche »
C14	Portion du ciel parcourue par le PAN	NP
C15	Effet(s) sur l'environnement	NP
D1	Reconstitution sur croquis /plan / photo de l'observation ?	Non
E1	Emotions ressenties par le témoin pendant et après l'observation ?	« J'ai appelé la gendarmerie j'étais inquiet, et ils m'ont dit de venir ici aujourd'hui. Je ne savais pas s'ils allaient m'enlever peut être. » j'étais juste inquiet cette nuit »
E2	Qu'a fait le témoin après l'observation ?	« je me suis renseigné sur internet et j'ai vu que ce phénomène avait déjà été observé dans le ciel à *paris, Val de Marne, Finlande, Ecosse, Lorient aussi, Mayenne aussi »
E3	Quelle interprétation donne-t-il à ce qu'il a observé ?	NP
E4	Intérêt porté aux PAN avant l'observation ?	NP
E5	L'avis du témoin sur les PAN a-t-il changé ?	NP
E6	Le témoin pense-t-il que la science donnera une explication aux PAN ?	NP
E7	L'expérience vécue a-t-elle modifié quelque chose dans la vie du témoin?	NP

4- HYPOTHESE ENVISAGEE

Aucune hypothèse n'a été envisagée.

4.1. ANALYSE

La seule source d'information pour ce cas d'observation de PAN est un procès-verbal de Gendarmerie. Malgré la demande faite à deux reprises auprès du témoin afin d'obtenir davantage de précisions via le questionnaire technique, nous n'avons pas eu de réponse.

Ainsi, des données essentielles permettant une analyse du dossier sont absentes :

- Azimuts et élévation du PAN
- Trajectoire
- Luminosité
- Taille apparente
- Bruit éventuel

4.2. SYNTHESE DE LA CONSISTANCE

La consistance est faible, avec un seul témoin, une absence de photo ou de vidéo du PAN, de nombreuses données essentielles absentes dans la seule source d'information disponible : le PV de gendarmerie.

5- CONCLUSION

Ng"45"ugrv g o dtg"4244."gpvtg"23j42"gv"23j52"fw" o cvkp."wp"v² o qkp."gp"ewtg"«"Dc i p³tgu/fg/Dk i qttg"*87+." t e r r q t v" n) q d u g t x c v k q p." f g r w k u" u c" t² u k f g p e g." «" v t c x g t u" u c" h g p ' v t g." f) w p" R C P" r c t v k e w n k³ t g o g p v" n w o k p g w z 0" R g p u c p v" f) c d q t f" «" n c" N w p g." k n" u) c r r t q e j g" f g" n c" h g p ' v t g" c r t³ u" e k p s" o k p w v g u" g v" x q k v" w p g" d q w n g" n w o k p g w u g" l c w p g" r - n g." g p v q w t² g" f) w p" h k p" e q p v q w t" o c t t q p" g v" l c w p g." u g" f² r n c e g t" j q t k | q p v c n g o g p v" x g t u" n c" i c w e j g 0" N) q d l g v" u g o d n g" h n q v g t" f c p u" n g" e k g n." «" j c w v g w t" f g u" { g w z" f w" v² o q k p." c w / f g u u w u" f g" n c" t w g 0" N) q d l g v" f k u r c t c, v" c r t³ u" w p" d t g h" o q o g p v 0" E g v v g" q d u g t x c v k q p" ² p k i o c v k s w g" f w t g" g p x k t q p" 7" u g e q p f g u 0" W p" u g w n" v² o q k i p c i g" u g t c" t g e w g k n n k 0

Ng" I g k r c p" p) c { c p v" r c u" q d v g p w" f g" t² r q p u g" «" u g u" v g p v c v k x g u" f g" e q p v c e v" c x g e" n g" v² o q k p." p k" f) ² n² o g p v u" u w r r n² o g p v c k t g u" x k c" w p" s w g u v k a p p c k t g" v g e j p k s w g." n c" u g w n g" u q w t e g" f) k p h q t o c v k q p" t g u v g" n g" r t q e² u / x g t d c n" ² f k e v² r c t" n c" I g p f c t o g t k g 0

G p" e q p u² s w g p e g." u c p u" f q p p² g u" g u g p v k g n n g u." v g n n g u" s w g" n g u" c | k o w w u." ² n² x c v k q p u" f w" R C P." u c" v t c l g e v q k t g." u c" n w o k p q u k v²." u c" v c k n n g" c r r c t g p v g." u q p" d t w k v." g v e 0." e g" e c u" g u v" e n c u u² g p" e c v² i q t k g" \$ E \$." t² r g t v q t k c p v" n g" e c u" e q o o g" r j² p q o³ p g" p q p" k f g p v k h k²" g p" t c k u q p" f w" o c p s w g" f g" f q p p² g u" u w h h k u c p v g u

6- CLASSIFICATION

Etrangeté [E]	<input type="text"/>	Consistance [C] = [I]x[F]	<input type="text" value="0.525"/>
		Fiabilité [F]	<input type="text" value="0.750"/>
		Information [I]	<input type="text" value="0.700"/>

Cas inclassable

